

中國-四國地方的中心位置・進出關西西部的必經之路!



With fresh air, Okayama,
the ideal place to stay and live.
空氣清新、想要生活在「岡山」

Redeem
Coupons
兌換折價券

WELCOME TO 歡迎光臨! 日本岡山

OKAYAMA JAPAN

You can also see this
booklet on the website.

2017-2018
Winter 冬季刊

岡山・倉敷站附近的購物中心 Shopping near Okayama station and Kurashiki station



OKAYAMA MAP



Best recommendation for Cycling!
 Michelin「The Green Guide Japan」掲載
 Lonely Planet「Japan」掲載



- 1 湯原温泉 Yunogo Onsen
- 10 湯郷温泉館 Yunogo Sagiyu Onsenkan
- 42 湯郷温泉粟花春天SPA渡假飯店 Yunogo Onsen Poppy Springs Resort & Spa
- 43 湯郷大飯店 Yunogo Grand Hotel

- Maniwa ----- 3
- Okayama ----- 4
- Kurashiki ----- 6
- Yakage ----- 8
- Takahashi ----- 9
- Mimasaka ----- 10
- Shopping Near Okayama station ----- 12
- In Okayama city Hot spring baths and Hotels ----- 13
- Shopping Near Kurashiki station ----- 14
- Golf ----- 16
- HOTEL ----- 19
- Rent a car ----- 20
- Wide area map ----- 22

Check the WEB for further information 詳情請上網查詢

Okayama Prefecture official Tourism guide
 Explore Okayama, the Land of sunshine
 岡山縣官方觀光導覽 探索岡山 晴天之國

Okayama Airport
 岡山機場



Production-pubish: Oakseed Co.
 700-0011 Gakunan 2-5-15, Kita-ku, Okayama-shi, Okayama
 Edit: Okayama Airport Promotion Association
 Imagery: Okayama tourism Association
 *Information valid from December 2017. Changes may be made depending on the shops.
 *Unpermitted use of articles and images in this pamphlet is prohibited.
 Responsibility of the ads of this paper is located in the advertiser.
 本刊所刊登的廣告責任, 由廣告業主負責



冬天到真庭來玩雪 / 冬天去真庭玩雪!! Let's enjoy snow in Maniwa!!

Hiruzen area which located in Maniwa city has lot of snow every winter. Skiing is popular of cause, also riding sleigh and playing snow ball fight is fun.
 冬季的真庭市蒜山到處都是白雪皚皚的雪景。可以在滑雪場中享受滑雪樂趣, 還可以利用雪盆滑雪及丟雪球, 請來蒜山盡情體驗冬季樂趣。
 冬天里的真庭市蒜山是雪的世界。可以在斜坡上滑雪之外, 也可體驗冬天蒜山的吊索或打雪仗, 也是別有樂趣的哦。



Yubara Onsen

湯原温泉 / 湯原温泉 MAP P2 2

Natural hot spring on the riverbank, with magnificent view, the biggest air-bath in Japan.
 自然川岸邊湧出來的日本最大級絕佳景色露天溫泉
 自然河岸邊湧出來的日本最大級絕佳景色露天溫泉



Candle fantasy in Yubara Onsen village

燭光夢幻世界 in 湯原溫泉鄉
 燭光夢幻世界 in 湯原溫泉
 Yubara Onsen village will be decorated with orange candle flames around Christmas.
 在聖誕節時, 被橘色燭光圍繞其中的湯原溫泉鄉。
 在聖誕節、湯原溫泉會沉浸在橘色的燭光之中。

To tour Maniwa, use rental car for your convenience.
 真庭觀光請利用方便的租車服務! / 租車去真庭觀光很方便!

Get 10% discount by making reservation on the phone.
 電話預約可享 9 折優惠 / 用電話預約可以便宜 10%

電話預約時, 請事先告知使用「租車前往真庭」的優惠活動。
 用電話預約時請說明是「租車去真庭」的活動。

ORIX Rent-A-Car Okayama Airport branch.
 ORIX租車岡山機場店 / 歐力士租車岡山機場店
 Phone 086-294-5543 OPEN 8:00~20:00
 5 minutes' walk from Okayama Airport arrival lobby. Free shuttle bus is available from ORIX Rent-A-Car counter inside of Airport to the garage.
 從岡山機場入境大廳步行5分鐘, 機場內的租車櫃檯, 設有免費接送。
 從岡山機場到達大廳步行5分鐘, 在機場內的接待台有免費的接送車。

Strawberry Picking

Tourist farm, surrounded by nature. You can enjoy strawberry picking of all different kinds. You can have peach picking in summer, too!

被大自然環抱的觀光農園。享受採摘品種豐富的草莓! 夏天也可以採水蜜桃哦!
 被自然所環抱的觀光農園。採摘各個品種的草莓別有一番樂趣! 夏天還有桃子!

FRESH!

HAPPY!

NISHIYAMA FARM
 西山農園 / 西山农场

tel.090-7548-0747 [Reservations, 預約專線]

1077Niborihigashi, Akaiwa, Okayama / parking 50 cars
 9:00~17:00 (Last entry before 16:00) Open 365days
 30 minutes from Okayama Airport by car [MAP P2 1]

NISHIYAMA FARM
 strawberry Picking **10% off**
 採草莓 / 採摘草莓 打9折!!
 validated date: the end of March, 2018
 有效期限: 2018年 3月底

岡山 湯原溫泉

風景秀麗

VIP優惠價 **88折 (12% off)**
 除週末節假日以外

貼心溫泉度假聖地 www.omotenashi-onsen.com
 info@omotenashi-onsen.com

MAP P2 3

湯原溫泉旅館 米屋 (湯原溫泉)
 ¥14,000円 (約: 858人民幣/日)
 http://www.komeya.co.jp

MAP P2 4

湯原國際觀光酒店 菊之湯 (湯原溫泉)
 ¥12,000円 (約: 748人民幣/日)
 http://www.yubara-kikunoyu.com

Okayama Castle

岡山城 / 冈山城

The castle is also called 'Ujo(crow castle)' for its black appearance.

因為外觀是黑色的木板外牆所以也被叫做「烏城」
因为外观的木板外牆是黑色所以也被叫做「乌城」



2018.01.01 Ujo hatsuyume matsuri

烏城初夢祭 / 乌城初梦节

An annual event that enjoys the new spring of the castle town. Watch dance performance of Shishimai, spin a top, and play "Fukuwarai" and celebrate a new year.

"Fukuwarai" is a traditional Japanese game. The player wears a blindfold and then place paper cutouts in the shape of the eyes, nose, and mouth on face. It is played during the New Year's holidays.

每年引頸期盼城下町新年時固定舉行的活動。在岡山城有獅子舞的表演、打陀螺、笑福神等新春慶祝活動。

每年慣例舉行城下街新春活動。在岡山城用獅子舞、演奏、蒙眼拼像遊戲等來慶祝新春！



★★★

One of the three great gardens of Japan
日本三名園之一 / 日本三名園之一

Okayama Korakuen 岡山後樂園 / 冈山后乐园

It has been selected as a national scenic reserve.
被指定為國家的特別名勝古蹟 / 被指定為國家的特別名勝古蹟



In the park, visitor can enjoy flowers such as camellia, Narcissus, plum, etc. from January to March.

1月~3月在園內可以觀賞到山茶花、水仙、梅花等花卉。

在園內，1月到3月盛滿了美丽的茶花，水仙花和梅花。



2018.1.1~1.3

Hatsuharu sai 初春祭 / 初春祭

As the early spring festival, koto performance, tea ceremony is held. Crane wading in the park, guests in kimono can also be seen and enjoy the New Year's mood.

以初春慶典為名所舉行的箏曲演奏、丹頂鶴園內散步等活動。還可以看到穿著和服入園的遊客，充分體驗新年的氣氛。

初春的節日里會在丹頂鶴的園內演奏箏曲、擺茶席、各種穿著美丽的和服入園者更添加了滿滿濃意的正月氣氛。

Experience Japanese New Year's holiday at scenic spots

在著名的景點體驗日本的新年 / 在名勝之地體驗日本的正月节

Oshougatsu, the Japanese traditional New year holidays on the calendar. Many events to celebrate New Year are held in various places such as "Hatsumoude" visit a shrine or temple at the beginning of the new year

對日本人來說最重要的節日就是新年。從大年初一熱鬧的神社開始、各地都有恭賀新年的慶祝活動。岡山城及岡山後樂園也有許多熱鬧非凡的新春活動。 / 对于日本人非常重要的正月节。正月初一按习俗是在神社里度过的，庆祝新年之健康长寿的活动在全国各地举行。在冈山城和冈山后乐园也盛世的举行庆祝新春的各种活动。



2017.12.1~12.25 2017.11.17~2018.2.14 Momotaro fantasy + Nishigawa river illumination.

桃太郎幻想世界 + 西川聖誕燈飾 / 桃太郎的幻想 + 西川照明

Illumination event which representative winter of Okayama is held at the JR Okayama station forum, and the street along with Nishigawa river.

活動地點在JR岡車站前廣場及西川周邊，代表岡山冬季的聖誕燈飾活動。在岡車站前廣場和西川一帶都會舉辦代表岡山冬季的照明活動。



Market Information 市場資訊 / 市场情报



Kyobashi Morning market.

京橋朝市 / 京橋早市
Kyobashi morning market is held on first Sunday of every month by the Asahi river. There are many shops and the venue about 5000 square meters is crowded with visitors every time.

每個月第一個星期日的京橋朝市，沿著旭川河岸大約5000平方公尺的會場之中舉行，每次都是人聲鼎沸熱鬧非凡。 / 每月的第一个周日举行的京桥早市，每次都在沿著旭川流域約5000平米的會場聚集廣大來客，熱鬧非凡。



Momotaro market

桃太郎市 / 桃太郎市
The entrance of Okayama, Momotaro market is held at shopping street front of the Okayama station on second Monday of every month. Good and safe foods line up, and it gets excited at the event.

每個月第二個星期日的岡山玄關出入口的站前商店街舉行。陳列了安心安全的食材，活動會場非常熱鬧。 / 每月的第二个周日在冈山的市街口，車站前商店街里舉行。陳列有著各種安全放心食材的熱鬧活動。



Organic life Market Ichi

有機生活市場壹 / 有机生活 市场 Ichi
Organic life market Ichi at the Nisikawa ryokudo park the center of Okayama city is held 4 times in a year on third Sunday.

位於岡山市中心部的西川綠道公園所舉行的「有機生活市場壹」，一年4次，在第三個星期日舉行。岡山市的中心部西川綠道公園舉行的「有机生活市场Ichi」，每年4次，第三个周日举办



Photo:NoumaruEngei

Strawberry Picking 採草莓 / 采摘草莓

Check HP to get more information. 詳情請查閱官網 / 詳情請參考網站。

NoumaruEngei Kibiji Farm

農MARU園藝吉備路農園
农丸园芸吉備路农园
411-1 Nishigoori, Souja-shi
Phone 0866-94-6755
http://www.noumaru.jp/



Okayama city south village.

南歐風農業公園 / 岡山市南方农园
2468 Kataoka Minami-Ku,
Okayama-shi
Phone 086-362-5500
http://www.southvillage.jp/



NishiyamaFarm

西山農園 / 西山农场
1077 Niborihigashi, Akaiva-shi
Phone 086-958-2553
http://nishiyamafarm.com/



Nanaku strawberry farm

七區草莓園 / 七区草莓园
469 Nishinanaku, Minami-Ku,
Okayama-shi
Phone 086-363-5561
http://www.nanakuichigo.jp/



The "EYO", A man's Nakedness festival.

會陽 - 裸體節 / 会阳 - 裸体节 2018.2.17

Naked men fight over two holy wooden sticks called Shingi. It's the most bizarre festival in Okayama. Many foreign tourists boasting their strengths join the festival recently.

近萬名幾乎全裸的男子爭相搶奪二支寶木，可以稱得上是岡山第一的奇特節日。近年也有來自世界各地，以力量引以為傲的觀光客組隊參加。

裸体的男性们争夺2根宝木，冈山一等的奇特庆典。近年来也有一些觉得自己有力气的外国客人参加。



廣榮堂 安政三年創業 岡山中納言角

Koeido Kibi dango is Halal Certified by Japan Islamic Trust.
廣榮堂的吉備糰子已獲得「清真食品認證」
廣榮堂的吉備糰子已獲得清真認證。

Makes us happy and smile.
大家的笑容吉備糰子 笑臉滿滿的大家和吉備團子

Original Kibi dango series.
元祖吉備糰子系列 元祖吉備團子系列

Head office/ 60 Fujiwara Naka-ku Okayama city Phone 086-271-0001
http://www.koeido.co.jp

To go to Okayama Korakuen and the Yumeji Art Museum, use the convenient Okaden Bus!

前往後樂園・夢二郷土美術館，可以利用便捷的岡電巴士！
如前往后乐园・梦二乡土美术馆，请乘坐便利的冈电公交车。

Okayama Station Korakuen Garden (East Gate)
岡山站後樂園口(東口) / 冈山站后乐园口(東口)

Bus terminal, bus stop number 1
客運巴士總站1號乘車處 / 巴士乘降口1號乘車處

OKADENBUS 岡電巴士
OKAYAMA ELECTRIC TRAMWAY 岡電巴士

18 KOURAKUEN FUJIWARA DANCHI 後樂園・藤原団地行
NON-STOP KOURAKUEN Garden
岡山駅～後樂園・夢二郷土美術館(ノンストップ便)



Night view of Mizushima industrial chemical complex

水島工業區夜景 / 水島产业园的夜景 [MAP P2 11](#)

Mizushima industrial chemical complex where many business establishments are located on the huge site facing the Seto Inland Sea.

水島工業區是緊鄰瀨戶內海的廣闊土地上，設立了多個事業體的地區。是邻接瀨戶內海并有着许多巨大占地面积营业所的水岛产业园。

Information for Kurashiki city



Sunset and night view of Kurashiki, shining brightly in the clear air of winter

冬天清透的空氣中，耀眼奪目的倉敷夕陽和夜景
在冬天清爽空氣里的倉敷的美丽夕阳与夜景。

To the art town Kurashiki, beautiful night view of Mizushima complex in winter, watching sunset of Seto island sea from Mt. Washu. Mizushima chemical industrial complex is the one of major industrial area in Japan. The spread night view seen from the Mt.Washu skyline is like a future city and it is well known for the top 100 Japan's night view. Come over to Kurashiki Bikan historical area at daytime. The cityscape where old-fashioned white walls spread across the Kurashiki River has a sense like a one-wide painting. Ohara museum is the Must-visit spot where you can see everything from world famous masterpieces painted by El Greco, Claude Monet, and Pablo Picasso to contemporary arts.

冬天優美的水島工業區夜景，從鷲羽山眺望的風景，欣賞瀨戶內海的夕陽，前往藝術街道的倉敷。水島工業區是日本屈指可數的工業地帶。從鷲羽山公園線(公路)觀賞到的夜景，彷彿就像觀賞未來城市一樣無限開闊，並且被列入日本夜景100選。白天務必看看倉敷美觀地區。延伸於倉敷川兩岸的是由古代流傳下來的白壁建築物所構築的老街，猶如一幅美麗的風景畫別具風情。收藏了從艾爾·葛雷柯、莫內、畢加索等世界知名的名畫到現代藝術的大原美術館，絕對值得佇足欣賞。

冬天里观赏水岛产业园的美丽夜景，在鷲羽山观赏瀨戶內海的夕阳美景和倉敷城市的艺术气息。水岛产业园是日本少有的工业地带。从鷲羽山公園線(公路)看到的美丽夕阳夜景是未来现代城市的缩影、位于日本100个的美丽夜景之中。黄昏时请一定来到美觀倉敷地区来观赏游玩。被倉敷川历史性的白壁牆呈現下的这里宛如一幅風景人情畫一般美丽。大原美术馆里陈列有格列柯、莫奈、毕加索等的世界名画和各种现代的艺术品。



[MAP P2&P14 13](#)

★★ Mentioned in Michelin Green guide Japan
Lonely Planet Japan

Kurashiki Bikan Historical Area 倉敷美觀地區 / 倉敷美觀地區

Along the Kurashiki river, Kurashiki Bikan Historical Area is full of atmosphere of beautiful traditional Japanese townscape and visited by many tourists from all over the country. There are a lot of must-see spots, such as OHARA MUSEUM OF ART which holds masterpieces from all over the world.

倉敷美觀地區位於倉敷川沿岸，呈現濃厚日本傳統氛圍的優美街道，聚集了來自全國各地的觀光客相當熱鬧。大原美術館收藏了豐富的世界名畫，是一個千萬不能錯過的景點。

沿著倉敷川，有著情感丰富的日本传统美丽街道连续的美觀地区，来自全国的观光客人让这里十分热闹。聚集了世界名画的大原美术馆等很多地方都值得一看。



Funao winery 船穗葡萄酒莊 船穗酒庄

[MAP P2 14](#)

The winery in the mountain. Wine made with high quality Muscat from Funao town Kurashiki City is exquisite.

位於宛若小山丘之中的葡萄酒莊。只使用倉敷市船穗町產的高品質麝香葡萄，釀造的絕品葡萄酒。

建在大小群山中的酒庄。用倉敷市船穗町產的高品質葡萄制作而成的葡萄酒堪称绝品美酒。

Open 9:00~17:00
Closed 12/28~1/3

Japan's largest Udon event [No 1 Udon championship match 2016・2017] **Won two consecutive championship titles**

National champion 全國優勝 全国优胜

日本最大規模的烏龍麵
烏龍麵天下第一決定戰
2016・2017
功奪得2連霸

日本最大級的烏冬面活動
烏冬面天下第一決定戰
2016・2017
取得2連勝

2016.8/27(sat)・28(sun)
東京代々木公園イベント広場
Tokyo Yoyogi park Event field

2017.8/27(sat)・28(sun)
東京代々木公園イベント広場
Tokyo Yoyogi park Event field

GURUNAVI Gurunavi Reservation Support Center(in English)

Let us help you! Please call the number if you have any requests.
050-2018-2085(+81-50-2018-2085) Weekdays only : 10am - 7pm

Notice*To book a restaurant, Reservation is required few days prior your visit.*This is not a toll-free number.

Japanese beef, Sukiyaki Kurashiki Saryo 倉敷茶寮 / 倉敷茶寮

We serve you particular dishes with not only Japanese beef, but also subtle flavor soy sauce and vegetable at Kurashiki Saryo.

倉敷茶寮提供了對和牛的堅持不要妥協，就算是不起眼的醬油和蔬菜也徹底追求的料理。

倉敷茶寮除了在牛肉上是有講究的，也會在不顯眼的醬油青菜等地方融入愛心向您提供美味料理。

302 Hirata, Kurashiki-shi 11:30~22:30 (Last orders 21:20) Open 365 days
Access: 10 minutes from the Kurashiki station and 5 minutes from Kurashiki I.C. by car



Mentioned in Michelin Green Guide Japan | Lonely Planet Japan
Bitchu Matsuyama Castle

日本現存天守當中唯一的山城 / 现存留有天守阁的日本唯一山城

The only existing mountaintop castle in Japan

During the Edo period(1603-1867), as a staging post of Sanyo road, Yakage-town hosted daimyo lord groups on a journey for the alternative attendance to and from Edo(Tokyo) for 200 years. Special lodging used by daimyo lord groups called **Honjin(officially appointed inn)** and **Waki-Honjin(sub-honjin)** still remain their same appearance as in the Edo period. **Yakage-town is the only old post town in Japan where both Honjin and Waki-Honjin have been designated as National important cultural properties.** One of Waki-Honjin was renovated into a Japanese-style hotel called Yakage-ya and opened recently. Guests are served with traditional warm hospitality in a revived lodging. Please come to Yakage-town to enjoy the atmosphere of the Edo period, the refreshing local nature and the taste of seafood from the Seto Inland Sea.

山陽道の宿場町(住宿之城)-矢掛是江戶時代(1603-1867)各藩的藩主定期往返各地時,接待隨行隊伍的場所,各藩的藩主利用此住宿長達200年之久。住宿用的**本陣(本館)**和**脇本陣(分館)**仍然保留了江戶時代的原貌,現在被指定為國家的重要文化財。**日本的宿場町(住宿之城)二座一起保留下來的只有矢掛而已。**最近矢掛的脇本陣(分館)重新開放成為日式旅館-矢掛屋,以新的住宿之城再次重現傳統貼心的接待。品嚐瀨戶內海的新鮮海產、盡情體驗江戶和山林的懷舊風情。

江戶時代(1603-1867)、山陽道的驛站鎮・矢掛為參勤輪換制度下,往返于江戶的各地藩主一行服務了近200年之久。作為宿舍的**本陣、備本陣**至今仍保留江戶時代的風姿,被指定為國家的總要文化財產。目前**日本的驛站鎮中,保留着這兩個的只有矢掛。**最近的矢掛,把曾經的備本陣重新整理後而誕生的矢掛屋、作為新的驛站鎮從新開始了傳統的服務。以瀨戶內海新鮮的海鮮下酒,請好好享受一下江戶和兀蘭風情吧。

Old post town, Yakage

舊宿場町矢掛 / 旧驛站鎮矢掛 MAP P2 16

Send your soul, body and mind back 400 years with a stay in Old post town.

體驗400年前的日本,可以住在古代留存下來的宿場町
 體驗400年前的日本,可在宿場町住宿。

Access by train: 20 minutes from Shin-Kurashiki station by car
 by car: 20 minutes from Kamogata IC of Sanyo Highway

交通資訊 大眾交通工具: JR山陽本線新倉敷站搭乘計程車約20分鐘
 開車: 山陽高速公路下鴨方交流道後約20分鐘

交通 鐵路: 距離山陽新幹線新倉敷站20分鐘
 汽車: 距離山陽高速公路鴨方出口20分鐘

RENTAL BICYCLES AND WALKING BICYCLES

租借腳踏車 & 散步自行車 / 租自行車 & 踏式自行車
 Renting at Yakage machiya exchange center.
 可在矢掛町家交流館租借
 矢掛町家交流館正在出租中

| BICYCLES 自行車 / 腳踏車 | WALKING BICYCLES 踏式自行車 / 散步自行車 |
|--------------------|--------------------------------|
| 4 hours 4小時 300yen | 2 hours 2小時 400yen |
| 1 day 1天 500yen | 4 hours 4小時 600yen |
| | 1 day 1天 1000yen |

Yakage INN AND SUITS

The place greets you with warm welcome!
 不是歡迎光臨而是歡迎回家的旅館
 不是歡迎光臨而是歡迎回來的住宿

http://www.yakage-ya.com/
 TEL 0866-82-0111



Old Sanyo road 舊山陽道 / 旧山陽道

Osaka 200km Yakage

Route: 大阪 - 西宮 - 兵庫 - 明石 - 加古川 - 御影 - 姫路 - 正明 - 有年 - 三石 - 片上 - 藤井 - 岡山 - 板倉 - 川邊 - 矢掛 - 高七 - 神戶 - 尾津 - 三原 - 本郷 - 西條 - 廣島 - 廿日市 - 高松 - 尾道 - 小郡 - 山中 - 厚狹 - 吉田 - 長府 - 下關

There are 12 castles in Japan whose towers still remain. Bitchu Matsuyama castle is the only mountaintop castle among them. It is also listed as one of the **three great mountaintop castles in Japan.** You can see a fantastic figure of castle as if it is floating above a sea of clouds when there is a dense fog in the clear sky early morning from autumn to winter.

備中松山城為日本國內現存天守12城之中唯一的山城,也是**日本三大山城之一**。秋天到冬天的晴朗早晨,因為有濃霧產生所以可看到雲海之中浮現出如夢境般的風景。

備中松山城是日本國內保存有天守閣的12城中唯一的山城,也被列為**日本三大山城之一**。從秋到冬的晴天早上發生濃霧時,您可以欣賞到浮現于云海里的夢境般的風姿。

MAP P2 17

You can see **Bitchu Matsuyama castle** like floating above a sea of clouds from observatory.

從展望台可以觀賞到浮在雲海之中的**備中松山城**。
 從展望台可以欣賞到浮現于云海里的**備中松山城**。

"Bitchu Matsuyama Kanko Noriai Unkai" Share Taxi (Reservation required.) 1,500 yen per round trip
 天空山城 備中松山城 觀光共乘雲海計程車(需預約) 每次往返1500日元
 天空的山城 備中松山城 觀光同乘云海TAXI(要預約) 每次往返1500日元

| Operating periods 實施期間 / 實施期間 | Until Sat. 31 Mar. 2018 2018年3月31日(星期六)為止 |
|--|--|
| The tour takes about 70 minutes. 這需要約70分鐘 / 所要時間約70分 | |

Itinerary & timetable operates 2 tours in early morning
 1 Leave Bitchu-Takahashi station at 7:30 → observatory (Viewing a sea of clouds) → Arrive at Bitchu-Takahashi station around 8:40
 2 Leave Bitchu-Takahashi station at 8:00 → observatory (Viewing a sea of clouds) → Arrive at Bitchu-Takahashi station around 9:10
 Please note that you may not see a sea of clouds due to the weather.
 行駛路程 早晚2班
 1 備中高梁站前 7:30發車 → 展望台(觀賞雲海) → 備中高梁站 8:40左右到站
 2 備中高梁站前 8:00發車 → 展望台(觀賞雲海) → 備中高梁站 9:10左右到站
 所需時間 約70分鐘
 依照天候狀況有時沒有辦法觀賞到雲海,請見諒。

Reservation at Bitchu-Takahashi tourist information (9:00~17:00)
 申込先 高梁市觀光案内所(9:00~17:00)
 Phone 0866-22-8666
 Reservation is required by 17:00 of the day before.
 前一天17:00前預訂

MOMOTARO STAMP RALLY

桃太郎收集紀念章活動實施中

To get original button badge, visit Bitchu Matsuyama castle by 2018/02/28, and get stamp on the stamp card.

2018年2月28日為止到備中松山城,在活動用紙蓋上紀念章的人,就可以獲得精美紀念品「原創胸章」

■contact 先洽詢單位
 Okayama prefecture industrial labor section tourism Division.
 岡山縣產業勞動部觀光課
 Phone: 086-226-7383
 E-mail: kanko@pref.okayama.lg.jp

"Bitchu Matsuyama Kanko Noriai" Share Taxi (Reservation required.)

備中松山城觀光共乘計程車(需預約) / 備中松山城觀光同乘 TAXI (要預約)
 One way 500 yen per person / 一種方法每人500日元 / 一種方法每人500日元

| | |
|---|--|
| Bitchu-Takahashi station → Fuigo mountain pass (the eight stage of the journey) 備中高梁站出發 → 開往備中(8合目) | Fuigo mountain pass → Bitchu-Takahashi station 備中(8合目)出發 → 開往備中高梁站 |
| 9:50 | 11:40 |
| 11:20 | 13:10 |
| 12:50 | 14:40 |
| 14:20 | 16:10 |

Reservation at Bitchu-Takahashi tourist information (9:00~17:00)
 Phone 0866-22-8666 Reservation is required by 17:00 of the day before.



Takahashi

Access to Takahashi city 高梁市的交通位置
 about 50 minutes from the Okayama Airport by car / 從岡山機場開車約需50分鐘
 Take the Hakubi line at the Okayama station and get off at the Bitchu-Takahashi station (about 50 minutes by train, about 35 minutes by limited express)
 從JR岡山站搭乘備線在備中高梁站下車(普通列車約需50分鐘 特急列車約需35分鐘)

Information 洽詢單位
 Takahashi Tourist Association / (一社)高梁市觀光協會
 Phone 0866-21-0461 E-mail: info@takahaskanko.or.jp
 Takahashi city, industrial tourism division / 高梁市產業觀光課
 Phone 086-21-0229 E-mail: sangyo@city.takahashi.lg.jp

Make your body warm by taking Hot spring bath in Mimasaka city. 冬季暖呼呼的溫泉 in 美作市 / 在冬天的美作溫泉里暖暖身体吧



Yunogo Sagiya onsenkan

湯郷鷺溫泉館 / 汤乡鹭温泉馆 [MAP P2 10](#)

Source of the Yunogo hot springs, it has apart from its natural open-air baths (Do no Yu), the Shizuka no Yu. It has been designed to enrich your experience of the Japanese bathing and also to rejuvenate you skin.

湯郷溫泉的總源湯。天然岩石作成的大浴場「動之湯」及西洋風岩石作成的露天溫泉「靜之湯」, 其他還備有家庭浴場, 以及廣為人知以美容為主的溫泉。

湯乡溫泉的源泉之浴。天然岩制造而成的大浴場「动之汤」和洋风石制造而成的露天洗浴「静之汤」, 和其他家族式洗浴。作为有美肌效果的洗浴被大家广泛认知。



Yunogo Hot Springs - Foot SPA (Fureai no Yu)
湯郷溫泉 足湯 (交流之湯) / 汤乡温泉 足浴 (交流之浴)

Many natures and hot springs in Mimasaka city. 美作市擁有豐富自然景觀和溫泉 / 美作市有丰富的大自然和温泉资源。

Taking hot spring bath in the nature refreshes your body and soul.

Around hot spring bath area, there are not only nature, but also visitor can enjoy hiking, circuit, ground golf, and tennis. Make your body and mind healthy!

充份觀賞大自然的同時, 使用溫泉讓身心得到放鬆。周圍設有登山、賽車場、高爾夫球場、網球場等設施, 利用溫泉和運動讓身心更健康!

享受在大自然中让身心和身体都放松的温泉里。设施周围还有登山, 雪路, 高尔夫球场, 棒球场等等让身心和身体都体验健康的温泉与体育设施!



Berupiru Nature Park / 鐘樓自然公園 / Bell Peal 自然公園
1431-1 Ushiroyama, Mimasaka-shi Phone +81-868-78-2000 [MAP P2 19](#)

Love of the village Park "Yoo et al., Ri-A" (Ai no Mura) 愛之村公園 YU · RA · RI · A / 爱之村公园 YU · RA · RI · A

"Yoo et al., Ri-A" of the village park of love at the foot of the spa facilities are available on the day. There is the park called Berupiru Nature Park nearby. You can enjoy a leisurely relaxation in the nature scenery.

美作市擁有豐富的大自然景觀, 溫泉位於岡山縣最高峰的山地。在鐘樓自然公園之中映入眼簾的景色, 可以感受到大自然的地方。

美作市特色是自然風景很多, 並有在岡山縣最高峰的山地地帶的溫泉。這裡有Bell Peal自然公園, 在這裡看見的美景才是真正的「自然」景觀。

1872 Ushiroyama, Mimasaka-shi Phone: +81-868-78-0202
Closed: Every Wednesday 每週水曜日定休



Oashi highland hot spring "Unkai" (sea of clouds) [MAP P2 21](#)

大蘆高原溫泉 雲海 / 大芦高原温泉 云海

Just like it sounds, Unkai is the hot spring in the mountain where visitor can watch beautiful sea of clouds from Oashi observatory to satisfy the requirements such as weather condition. Visitor can enjoy camping, using cottage by the lake, and bungalow for their outdoor activities in Summer.

如同溫泉名一樣, 是一處可以看得雲海的山中溫泉。如果天氣好的話, 從大蘆高原溫泉展望台還可以看到美麗的雲海。夏天最適合在露營地及湖畔小屋、世界渡假別墅小屋等地方, 舉行戶外活動。像名字一樣, 是可以看見雲海的山中溫泉。在大蘆高原展望台, 如果天氣狀況配合的話可以看見美麗的云海。在夏天也很適合野營, 湖畔茅屋, 山間小屋等室外活動。

1735 Ueyama, Mimasaka-shi Phone: +81-868-74-2585
Closed: Every Wednesday / 每週三公休 / 每周三休息



View sea of clouds from Oashi Highland. / 從大蘆高原眺望雲海 / 从大芦高原观望云海

Experience Motor sports at the Okayama International circuit. 在岡山國際賽車場實際體驗賽車魅力! / 在岡山国际跑道上体验赛车!



SUPER GT Rd.1 Okayama GT300 Race
SURPER GT Rd.1 岡山GT300賽車 / SUPER GT Rd.1 岡山GT300大賽

Okayama International Circuit

岡山國際賽車場 / 岡山国际赛道 [MAP P2 22](#)
1210 Takinomiya, Mimasaka-shi, Okayama
Phone: +81-868-74-3311
<http://www.okayama-international-circuit.jp/>

Not only watch! But also experience

不只觀看而已! 體驗賽車選手的氛圍! / 不仅仅是观看! 更能体验到做赛车手!



- Motor cycle/ compact mini car+regular class vehicle: JPY1,000 +Tax
- 機車/輕型一般汽車: 1,000日元 (未稅)
- 摩托車/輕量車+普通車: 1000日元 (不含稅)

Circuit cruising 賽車跑道 / 巡回路线

You can drive on the circuit course with your own vehicle. Why don't you drive on the same circuit course as your favorite racer does?

駕駛自己的愛車親身體驗賽車魅力! 想要感受看看自己喜歡的賽車選手馳騁賽車跑道上的感覺嗎?

体验开着自己的爱车在赛道上行驶! 来体验一下憧憬中赛车手的心情怎么样?

Mimasaka city F1 Road Marathon race (be hold in January 28th)
美作市F1賽車跑道馬拉松大會(1月28日舉行)
美作市F1 陆地马拉松大会 (1月28日舉行)

One of few and unique marathon race in Japan, Okayama international circuit marathon use the real course road for the runner from children to the elder.

由小朋友到年長者組成的全國參賽者, 開放岡山國際賽車場內的賽車跑道舉辦馬拉松大會, 日本國內少數使用賽車場作為活動場地的馬拉松大會。

岡山国际路线已开放了从儿童到老人都可以参加的全国性马拉松路线, 是在国内也少有的使用赛车道道的马拉松大会。

Big race held every year! 每年舉行的大型賽車比賽 / 每年都会举行的大赛!



Super motor cycle race in Okayama
超級杯摩托車賽 in 岡山 / 超級摩托車大賽 in 岡山



Super Formula All Japan F3 championship
超級杯賽車方程式全日本F3選手權 / 全日本F3選手超級公式賽

Spend Christmas with someone special for you at the Sanctuary of lovers "Sakutou"

在情人的聖地「作東」, 和重要的人一起渡過聖誕夜 / 在恋人的圣地「作东」, 和重要的人一起度过神圣的一晚。

Every Christmas season, Sakutou Valentine hotel holds Christmas event. Sakutou is known as "Sanctuary of lovers" and recommended for place of dating to make precious memories.

作東情人公園每年舉行聖誕節慶祝活動, 在情人的聖地編織二個人珍貴的回憶。

在作东的情人节公园, 每年都会举办圣诞节仪式。在恋人的圣地里, 和恋人留下重要的回忆怎么样?



Sakutou Valentine park
作東情人公園 / 作东情人节公园



12/1~25
Illumination for lovers
情人們的聖誕燈飾
恋人们的点灯仪式

12/22~24 Sakutou Valentine Hotel Christmas dinner [Noel]
作東情人飯店聖誕節晚餐「耶誕節」
作东情人节酒店圣诞节晚宴「诞生(法语)」

Accommodation information Sakutou Valentine Hotel
住宿設施資訊 作東情人飯店 / 住宿設施情報 作东情人节酒店
993 Emi, Mimasaka-shi Phone: +81-868-75-1115
<http://www.hotel-valentine.jp/>



Mimasaka City
Tourism Information
美作市觀光資訊



For the first 300 people
先到者 300人

Yunogo Hot Springs goodies
as a present
湯郷溫泉商品小禮物

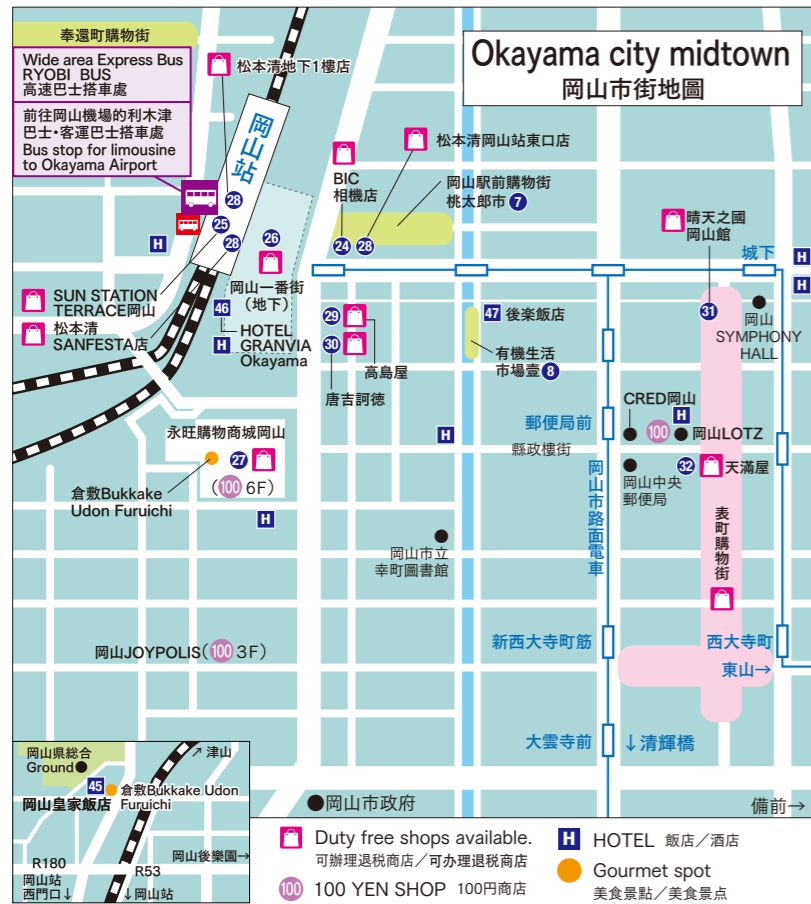
Get Yunogo Hot Springs's present!
Please bring this ticket to the Yunogo Hot Springs Tourism Information to exchange it for an original mask.

剪下後拿到湯郷溫泉觀光服務處, 即可兌換免費贈品-原創面膜



Period: From December 2017
活動期間: 2017.12月開始
Yunogo Hot Spring Tourism Information Centre
湯郷溫泉觀光服務處
323-2 Yunogo, Mimasaka-shi
美作市湯郷323-2
Phone: +81-868-72-2636

岡山站附近的購物地點 / 岡山站附近的購物地點 Shopping near Okayama station



- BIC CAMERA**
BIC相機店 / BIC相機店
OPEN 10:00~21:00
Cameras, PC, Audio equipments, general electronics.
販售相機、電腦以及音響設備的大型電器商場 / 相機、電腦以及音響設備的大型電器商場
MAP P12 23
- SUN STATION TERRACE OKAYAMA**
SUN STATION岡山 / SUN STATION岡山
OPEN 10:00~20:00
Okayama Shopping mall inside the Okayama station.
岡山車站內商場 / 岡山車站內商場
MAP P12 23
- OKAYAMA IchibanGai**
岡山一番街 / 岡山一番街
OPEN 10:00~20:00
Okayama IchibanGai
岡山車站地下商場 / 岡山車站地下商場
MAP P12 23
- AEON MALL OKAYAMA**
永旺購物商場岡山 / 永旺購物商場岡山
OPEN 6F~7F Restaurant 11:00~23:00
5F AEON CINEMA 9:00~24:30
1F~5F Specialty stores at AEON MALL 10:00~21:00
※Only for food section 7:00~22:00
1F Takashimaya Food Maison 11:00~20:00
B1F~B2F 7:00~23:00
The biggest urban mall in Chugoku, Shikoku region. 中四國最大的都市型購物廣場 / 中四國最大的都市型購物廣場
MAP P12 27
- MATSUMOTO KIYOSHI**
松本清
OPEN 7:30~23:00
Drug store 藥店 / 藥妝店
MAP P12 26
- TAKASHIMAYA**
高島屋 / 高島屋
1F~B1F~B2F 10:00~19:30
2F~8F Annex 10:00~19:00
※Friday-Saturday-Before public holiday 10:00-20:00
department store
百貨公司 / 百貨商店
MAP P12 29
- Don Quijote**
唐吉訶德 / 唐吉訶德
OPEN 10:00~2:00
[Open until late at night]
Discount shop
折扣店 / 綜合商品折扣店
MAP P12 30
- Harenokuni OKAYAMAKAN**
晴天之國岡山館 / 晴天之國岡山館
OPEN 10:00~19:00
Okayama specialties
岡山特產店 / 岡山特產店
MAP P12 31
- TENMAYA 天滿屋 / 天滿屋**
department store / Omote cho's all duty free procedure counter
百貨公司, 表町商店街免稅手續綜合櫃台 / 百貨公司, 表町商店街免稅手續綜合櫃台
MAP P12 32

Okayama city 岡山市內的 / 岡山市內的

Five well-known hot springs
5個知名溫泉 / 五大溫泉

Hot spring baths and Hotels

溫泉與旅館 / 溫泉和住宿

Enjoy the healing qualities of our hot springs to your heart's content!
浸泡於療癒的溫泉之中, 神清氣爽心情舒暢 / 開懷盡興的享受這治愈型溫泉
Let's enjoy the journey and the hot springs!
一起享受岡山之旅和溫泉! / 愉快的享受岡山的旅程和溫泉!
Okayama city Hot spring invitational promotion council. 岡山市溫泉誘客推進協議會 岡山市溫泉誘客推進協議會



Awai hot spring ● 粟井溫泉 ● 栗井溫泉

Ashimori sou 足守莊 / 足守莊

Hotaru no Sato is surrounded by the Ashimori river.
位於螢火蟲之里, 雅致的溫泉旅館
建在螢火蟲之里別墅高雅的溫泉旅館

Its representative hotel is the Awai hot spring hotel.
This particular hot spring is very popular with woman, who claim their skin felt wonderful and smooth after trying the water for themselves.

被足守川環抱其中的「螢火蟲之里」粟井溫泉的一間旅館。
泡完溫泉後皮膚光滑, 特別深受女性的喜愛。另外還可以享用懷石料理。
被足守川「螢火蟲之里」環繞的粟井溫泉的一戶型旅館。
特別是沐浴後華潤的肌膚效果深受女士們喜愛。日式懷石料理也非常美味。



Phone: +81-86-295-0788
2223-1 Awai, Kita-Ku, Okayama-shi
1 night with 2 meals JPY22500~
住宿1晚附二餐 ¥22500起

Tomada hot spring ● 湯迫溫泉 ● 湯迫溫泉

Iyashi no yado Sensui 療癒的旅館 泉水 / 治愈之宿 泉水

We're proud of our natural radon hot springs, with medical benefits! Also boasting unique and delicious dishes.
以天然氣氣療養溫泉及講究的料理而引以為傲
以其天然放射能療養溫泉和講究的美味料理作為招牌

A hot spring hotel located on the shore of a scenic lake, surrounded by lush green fields and the gentle sounds of birds twittering. The hot water is rich with natural radon. This hot spring is regarded as a medical treatment hot spring.

佇立於有野鳥叫聲及綠意盎然湖岸的溫泉旅館。因為溫泉水源是岡山縣屈指可數含有氧氣的水質, 所以被指定為療養溫泉。
佇立在綠林圍繞中鳥鳴叫聲里的溫泉住宿。泉源是被縣里指定的少數含有放射能的療養溫泉。



Phone: +81-86-294-2311
1426-2, Kaidani, Kita-Ku, Okayama-shi
1 night with 2 meals JPY10000~
住宿1晚附二餐 ¥10000起

Yahata hot spring area ● 八幡溫泉鄉 ● 八幡溫泉鄉

Takebe Yahata hot spring 建部八幡溫泉 / Takebe八幡溫泉

The hot spring water runs directly to the bath from the crystal clear streams of the Asahi river.
由清流・旭川湧出的知名溫泉水直接流入溫泉水池
使用清流・旭川湧出的名泉形成的洗浴

Enjoy an outdoor bath, sauna and indoor bath, all while listening to the relaxing sounds of the Asahi river. Also enjoy a selection of seasonal dishes.
一邊聽著旭川的潺潺流水聲一邊享受室內溫泉、露天溫泉及桑拿等的溫泉三味, 並且品嚐季節性料理。

聽著旭川潺潺水聲, 享受在沐浴、露天洗浴或桑拿溫泉的同時品嚐當季的美味料理也別具樂趣。



Phone: +81-86-722-2500
510-1, Takebe kami, Takebe-cho, Kita-Ku, Okayama-shi
1 night with 2 meals JPY10842~
住宿1晚附二餐 ¥10842起

唐吉河德岡山站前店 宣传报 唐吉訶德岡山站前店 宣傳報

免税 8% OFF! Tax-Free 8% OFF + 4% OFF! 5% OFF! 6% OFF!

使用优惠券, 最大可享受14%的优惠折扣!
使用優惠券, 最多可享受14% OFF 優惠!
クーポン券を使えば, こんなにお得! 最大14% OFF

唐吉河德 岡山站前店
Don Quijote Okayama ekimae
동기호테 오카야마에키마에점
TEL: 086-235-1811
岡山県岡山市北区本町6-30
9:00am - 2:00am, 全年无休
Okayama-shi Kitaku Honmachi 6-30
Daiichi Central Second Building
9:00am - 2:00am, Open 365 days a year
오카야마에키마에에키마에점
9:00am - 2:00am, 연중무휴

お一人様 10点限り UHA味覚糖 ココロ 各種
一人仅限购买10个
UHA味覚糖 KORORO 各款
各 68 +Tax

明治 アミノコラーゲン (詰め替え用) 214g
明治 氨基酸胶原蛋白粉 (替换装) 214g
各 1,280 +Tax

お一人様 5点限り Nestlé キットカット 各種
一人仅限购买5个
雀巢 夹心巧克力 各款
各 168 +Tax

Panasonic ラムダッシュシェーバー ES-ST2N-K/R/W 各種
松下 往复式电动剃须刀 ES-ST2N-K/R/W 各款
松下剃须刀 干净不残留
2018年2月28日 (星期三) 截止
利用折扣卡, 比店内展示价格优惠
10% OFF
割引カードご利用で店頭表示価格より10%OFF (2018年2月28日 (水) まで有効)

お一人様 10点限り ライオン ペアアクネクリームW 24g
一人仅限购买10个
獅王 祛痘膏 24g
各 698 +Tax

Panasonic ヘアードライヤー EH-N99 EH-NA-99 各種
松下 速干纳米水离子吹风机 EH-NA-99-PP/RP/W 各款
多种吹风模式 纳米水离子
2018年2月28日 (星期三) 截止
利用折扣卡, 比店内展示价格优惠
1,000 OFF
割引カードご利用で店頭表示価格より1,000円引き (2018年2月28日 (水) まで有効)

Inariyama hot spring ● 稻荷山温泉 ● 稻荷山温泉

Inariyama Health Center 稻荷山健康中心 / 稻荷山健康中心

One of the three major Inari in Japan.
Natural herbal medicine hot spring,
日本三大稻荷の傍邊, 天然草藥的中藥勳明藥溫泉
日本三大稻荷的膝下, 是天然生藥的漢方勳明藥湯浴

Inariyama Health center is located on a hilltop providing a wonderful view of the kibi plains below. This hot spring has water rich with herbal medicine called 'seimei kappatsu no yu'. This water has a good reputation for positive effects on various medical symptoms.

建於眺望吉備平野高台的溫泉入浴設施。被稱為「生命活力溫泉」的中藥勳明藥溫泉, 對於許多症狀有著一定效果的評價。
是建在高台處的可以瞭望吉備平野的溫泉洗浴設施。被稱作「生命活力的洗浴」的漢方勳明藥湯浴對很多症狀都有改善效果。

Phone: +81-86-287-3900
570 Takamatsu Inari, Kita-Ku, Okayama-shi
Entrance fee JPY1800 / 門票 ¥1800

Yuba hot spring ● 湯迫溫泉 ● 湯迫溫泉

Hakuunkaku 白雲閣 / 白雲閣

Carefully planned all day spa hopping along the Sanyo highway.
聚集了深具山陽街道風情的溫泉, 巡禮溫泉三味而鮮為人知的旅館。
山陽街道 汇集了大家喜爱的洗浴形式 是隱境中的溫泉之宿

Traditional Japanese style hot springs hotel in a beautiful rural landscape. There are 9 baths in total, including a bath made entirely from natural rocks. This hotel includes a traditional Japanese course meal. There is also a popular dance show for guests to enjoy!

享受被田園風情圍繞的和風溫泉旅館, 設有引以為傲的大岩澡堂等9種溫泉池。宴客料理及舞蹈秀也深獲好評。
體驗被田園環繞下和式溫泉旅館里獨特的大岩洗浴等的9種浴缸。和式會席料理和舞蹈演出也很受歡迎。

Phone: +81-86-279-0545
644 Yuba, Naka-Ku, Okayama-shi
1 night with 2 meals JPY12960~
住宿1晚附二餐 ¥12960起





倉敷站附近的購物地點/倉敷站附近的購物地點

Shopping near Kurashiki station

From around Kurashiki station to Kurashiki Bikan Historical Area, you can enjoy shopping a department store, an outlet mall, a large shopping mall, and a design market.

倉敷站周邊到美觀地區有百貨公司、OUTLET購物中心、大型購物中心、綜合商店街等逛街購物商團。倉敷站周邊到美觀地區有百貨公司、奧特萊斯購物中心、大型購物中心、綜合商店街等逛街購物商團。



Michelin [The Green Guide Japan]掲載 Lonely Planet [Japan]掲載

MITSUI OUTLET PARK KURASHIKI

三井outlet購物廣場倉敷
倉敷三井outlet購物廣場
OPEN 10:00-20:00
Authentic outlet mall in Kurashiki city
倉敷市內的outlet購物中心
倉敷市內的奧特萊斯購物中心
MAP P14 63

Ario Kurashiki

Ario倉敷/Ario倉敷
OPEN 9:00-21:00
A large shopping mall, next to the north exit of the Kurashiki station.
倉敷站北口連接的大型購物中心
連接倉敷站北口的大型購物中心
MAP P14 64

TENMAYA KURASHIKI

天滿屋 倉敷店/天滿屋 倉敷店
OPEN 10:00-19:30
Department store right in front of the Kurashiki station.
倉敷站前的百貨公司/倉敷站前的百貨公司
MAP P14 65

HAYASHI GENJURO SHOUTEN

林源十郎商店/林源十郎商店
Design market of eight tenants of items for food, clothing, and housing.
擁有8個相關衣食住專櫃進駐的創意設計型商店
進駐了8個相關衣食住專櫃進駐的創意設計型商店
MAP P14 66

Kurashiki MOMOKO

倉敷桃子/倉敷桃子
OPEN 10:00-17:00
Sun-public holiday 9:30-17:00
The shop is full of selected fruits from season to season.
店內洋溢著代表四季風情的各種水果
店內洋溢著代表四季風情的各種水果
MAP P14 67

Kurashiki Hanpu

倉敷帆布/倉敷帆布
OPEN 10:00-17:00
Directly managed shop of fabric company. First-rate canvas tote bags have been displayed.
織物公司直營的商店,陳列了一級帆布製作的托特包
織物公司直營店,陳列了一級帆布製作的托特包等
MAP P14 68

NYOCHIKUDO

表具工房如竹堂
表具工房如竹堂
OPEN 10:00-17:00/Wed 11:00-17:00
Masking tapes, letter pads, folding fans etc., the store is full of cute items.
是一間充滿MT和紙膠帶、便籤、扇子等可愛商品的商店
是一間美紋紙膠帶、便籤、扇子等可愛商品充足的商店
MAP P14 69



いいこと、アリオ。

Ario

アリオ倉敷

12-2 Kotobuki-cho, Kurashiki, Okayama Prefecture
Ario Mall: TEL 086-434-1111

Large choices of restaurants!!
Enjoy your meal at "Ario Kurashiki"!!
選擇多樣化的美食街!! 請到「Ario 倉敷」享用美食!!
选择多样化的美食街!! 请到「Ario 仓敷」享用美食!!

Japan. Tax-free Shop
免税店介绍 免税店介绍

ココカラファイン
ココロ、カラダ、グンネ。
[Drugstore]

セブン-イレブン
[Convenience Store]

Joshin
[Home Electronics]

アカチャホンポ
[Baby/Kids/Maternity]

JINS
[Glasses]

P.S.FA
[Women's & Men's]

ZERO13
[Silver Accessories]

* ¥200-coupon can not be used at these shops.
 ※這裡的商店不能使用200日元的折價卷。/※這些店舖內不能使用200日元優惠券。
 ※Posted contents are subject to change without prior notice
 ※揭示的內容如有更改不提前告知,敬請諒解。/※揭示的內容如有更改不提前告知,敬請諒解。

Show this booklet to exchange for
¥200 worth of gourmet coupon.
200日元美食街折價卷一張

- Valid till Sat. March.31, 2018
使用期限:2018年3月31日
- Coupon exchange at Ario Information counter on the 2nd floor of Ario Kurashiki
兌換地點:Ario 倉敷 2樓服務台

※ You can use at specialty stores (Restaurants and food vendors) in Ario Kurashiki. Details are on the back of the coupon.
 ※ 美食街折價卷限用於 Ario 倉敷專門店 (餐飲、食品販賣店)。詳情請參照美食街折價卷背面說明。

One Two Smile
OTS HOTEL

Okayama area

Let's search for a hotel.
You can search for hotels by type or near popular tourist spots!

WEB Accommodation Booking Service

<https://www.otsinternational.jp/hotel/en/>

Search for

OTS Hotel

Okinawa Tourist Service

Register now

Please create an account on the homepage

About 120 shops, the largest outlet mall in Chugoku and Shikoku area
中四國最大級のOUTLET 約有120家專櫃/中四國最大級のアウトレット約120店舗

MITSUI OUTLET PARK KURASHIKI

The biggest outlet mall in Chugoku and Shikoku area about within 3 minutes walk from the North exit of Kurashiki station! There is also the Kurashiki Bikan Historical Area which remains Japanese historical townscape near the outlet park. Enjoy your shopping and sightseeing there.

JR倉敷車站北口步行3分鐘中四國最大
大型購物廣場附近有歷史特徵的街道(倉敷美觀地區)。請享受購物和觀光的雙重樂趣。

There are many shops you can use union pay cards and duty free shops.
Free Wi-Fi available. Visit the Mitsui Outlet Park Kurashiki for shopping!

多數免稅店可用銀聯卡!免費Wi-Fi!
購物請踏入 三井outlet購物廣場倉敷!

多數免稅店可用銀聯卡!免費Wi-Fi!
購物請踏入 倉敷三井Outlet購物廣場!

Japan. Tax-free Shop
免税店

UnionPay 銀聯
銀聯卡加盟店
銀聯卡加盟店

Wi-Fi

MICHAEL KORS

NIKE

LE CREUSET

SEIKO

BROOKS BROTHERS
FACTORY STORE

UNITED ARROWS LTD

CITIZEN

SAMSONITE

adidas

BEAMS
OUTLET

TOMMY HILFIGER

EDWIN
SOMETHING

Quail

asics

UR
URBAN RESEARCH
WAREHOUSE

Folli Follie

MITSUI OUTLET PARK KURASHIKI
三井outlet購物廣場倉敷/倉敷三井outlet購物廣場
12-3 kotobuki-cho, Kurashiki-shi, Okayama
TEL.086-423-6500 Reception time: 10:00~18:00 OPEN 10:00~20:00
*Last orders vary at each restaurants. Information may change without notification.

Okayama airport
Airport bus about 30 minutes

Okayama Station
Airport bus about 35 minutes

Kurashiki Station North exit
Train about 16 minutes

MITSUI OUTLET PARK KURASHIKI
Walk about 3 minutes

Give away gift
贈送小禮品/贈送小禮品

Bring this brochure to Information Desk on the first floor of Mitsui Outlet Park Kurashiki and you will get a free gift. *One gift per person only

Gift exchange The period of validity: Fri. December.1, 2017~Sat. March.31, 2018
Gift exchange place: Information Desk on the 1st floor, Mitsui Outlet Park Kurashiki

Golf tour in Okayama

前往岡山的高爾夫球場 / 前往岡山高爾夫之旅



Want to play golf on one's journey! To fulfill your wishes, these 2 golf courses offers the best experiences for any golfers, amateurs or professionals in Okayama.
 為了滿足在旅行中打高爾夫球的需求,在此介紹三家擁有接待國外客人實績的高爾夫球場,充分享受洋溢著岡山魅力的美麗行程。
 高爾夫之旅! 对应大家的要求,介绍3家接待过外国旅客经验丰富并有良好业绩的高尔夫场地,请尽情享受愉快的冈山魅力行程之旅。

KOORAKU GOLF CLUB

後樂高爾夫俱樂部 / 后乐高尔夫俱乐部

Strategic course with national landform should make you excited. In addition, natural hot spring bath will be great for relaxing your body after playing golf.

活用自然地形的優美球道,深具戰略性的球場。打球後可以悠閒享受天然溫泉。

活用自然的地形而设计的优秀球路,具有深奧戰略性的球路。洗浴是天然的溫泉,可在高爾夫之後尽情放鬆享受。

✉ info@kooraku.co.jp

MAP P2 40



KINOJO GOLF CLUB

鬼之城高爾夫俱樂部 / 鬼之城 高尔夫俱乐部

The golf courses designed by the famous designer R.T.Jones Jr., is not only well balanced and stable, but also accurate.

由知名球場設計師Robert Trent Jones Jr. (小羅勃·崔特·瓊斯) 慎密設計的高爾夫球場。優越的平衡性、保有安定感並且融入周邊景觀的各種球場。

由有名設計家Robert Trent Jones Jr. 慎密設計的高爾夫球場。在這裡打球可以享受完全融入周圍風景的感覺,並可體驗擁有安定感的各個球洞和優良平衡感的球路。

✉ ogi@kinojo.jp

MAP P2 41



Yunogo hot spring is well known for its indication which makes skin nice and smooth. Therefore, it is very popular hot spring area with women.

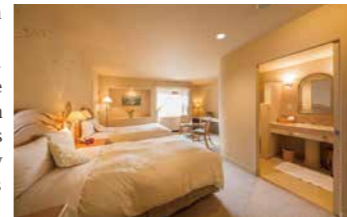
湯鄉溫泉以美肌效果而廣為人知,深受女性朋友喜愛的知名溫泉地。/ 汤乡温泉是广受女性喜欢并认知的富有美肌功效的温泉之地。



Drifting smell of Aroma, Interior reminds of California America.

散發精油的香氣,加州風情的室內裝潢,室內是充滿芳香的加利福尼亞風格。

You can feel "Seasons" for each dish which made with fastidious food ingredients, and organic vegetables. Please enjoy "Harmonization of Japanese traditions with French style dish."! Open feeling hot spring Spa with jacuzzi makes you refresh under the blue sky at the day time, and romantic mood with lights under the night sky.



每一盤都可以感受得到「季節」的料理,最引以為傲的是採用了嚴選食材和有機蔬菜。在溫泉飯店中品嚐難得一見、正統的法國料理! 溫泉SPA設置了充滿開放感的按摩浴缸。在藍天之下神清氣爽,在夜空之下的燈飾增添幾許浪漫情懷。
 以一盘料理即有季节性严选食材并有着机蔬菜而作为招牌。请品尝温泉酒店里少有的法式料理! 温泉SPA是开放感的喷流式。可以享受蓝天之下清爽的,灯光映照中美丽夜空下的美景。

Yunogo Onsen Poppy Springs Resort & Spa MAP P2 42

湯鄉溫泉罌粟花春天SPA渡假飯店

538-1 Yunogo, Mimasaka-shi, Okayama Phone: +81-868-72-7575

contact here for booking



Seasonal tastes and accomodation with high hospitality.

季節美食和竭誠款待的住宿 有著應季的美味并以誠相待的酒店住宿

The plan to enjoy eating Okayama's original brand beef called "Nagi beef" is also popular. There is not only big public bath but also outdoor bath and foot bath in the courtyard.



品嚐知名的岡山牛肉「奈義牛」也是人氣行程哦! 溫泉設有大浴場及露天溫泉,中庭也設有足湯。品嚐岡山品牌牛「奈義牛」的活動也很有人氣! 大浴場或露天洗浴都有溫泉,在中庭處還有足浴。



Yunogo Grand Hotel MAP P2 43

美作湯鄉溫泉 湯鄉大飯店

538-2 Yunogo, Mimasaka-shi, Okayama Phone: +81-868-72-0395

contact here for booking



Convenient Free shuttle bus from Okayama station is big hit. 從岡山站發車的免費直達巴士最受歡迎! 从冈山车站出发的免费直达巴士很受欢迎!

Let's go out. Let's rent a car. 租車一起出去玩吧 / 租车一起出去玩吧

Using rental car makes your activity range widen 更方便,更加廣闊的活動範圍 租车更方便,活动范围更加广阔

HEISEI RENT-A-CAR



Make a reservation in advance on the multilingual website.

請先在多語言網頁上預約
 請先在多语言网页上预约。

A staff member holding a sign for car rental at the arrival counter will take you to the car rental office by private bus.
 在入境大廳,有工作人員手拿牌子,然後會用公司巴士送您到租車的營業所
 在入境大厅,会有工作人员手拿牌子,然后用巴士送您到租车的营业所。

Complete the rental procedure at the counter. An international driver license is required.
 請在櫃檯辦理租車手續,請必須攜帶國際駕照。
 请在柜台办理租车手续,请必须携带国际驾照。

Check the vehicle if any scratches and listen to instructions before you drive off.
 確認車身有無刮痕並聽取說明後,就可以出發了!
 确认车身有无刮痕并听取说明后,就可以出发了!



Search for

OTS RENT A CAR

E-mail: info@otsrentacar.ne.jp

Heisei Rent-a-Car is close to Okayama-airport and Okayama-station. It's very convenient for travelers!



http://www.otsinternational.jp/otsrentacar/en/chushikoku/

WASHU HIGHLAND HOTEL

鷺羽山吹上溫泉 鷺羽高地飯店／鷺羽高地酒店



可以看得瀨戶內的夕陽和瀨戶大橋的飯店／可以看見瀨戶內海夕陽和瀨戶大橋的酒店
A view on the Seto Inland Sea sunset and the Great Seto Bridge
All ocean view room



An only of its kind hot spring close to the Mt. Washuzan

鷺羽山周邊地區唯一的天然溫泉／鷺羽山周邊地區唯一的天然溫泉

Fully refurbished rooms with Japanese modern style uses denim material from Kojima area, and sailcloth are very modern and characteristic. The Good repute live kitchen restaurant serves buffet and Japanese Kaiseki cuisine using Seto local foods. Be sure to enjoy comfortable hotel life.

全面改裝的和風摩登客房，搭配兒島地區的牛仔布素材及帆布等個性化、時尚原素的裝潢，廣受好評。擁有超人氣的現場烹調 Buffet 自助餐吃到飽餐廳，使用瀨戶內的食材不管是宴席料理或是吃到飽菜色都是絕品料理。充分享受舒適的飯店假期。

由兒島地區的牛仔布材、帆布布置并全面改裝而成的現代和風的個性化現代客房，受到廣泛的好評。在高人氣開放型廚房的自助餐廳里使用瀨戶內的素材而做出的宴會料理或自助餐堪稱絕品料理。請盡享快捷舒適的酒店生活。

Hot spring

溫泉／温泉

You can enjoy the great scenery of Seto Inland sea and Seto great bridge while taking outdoor bath.

從露天溫泉看出去的絕佳景色，一邊觀賞瀨戶內海和瀨戶大橋一邊悠閒的享受泡溫泉的樂趣。／一邊在露天洗浴享受溫泉，一邊可愉快的瞭望瀨戶內海和瀨戶大橋的絕美景色。



Japanese sake

美酒／酒



鬼面太鼓秀 (免費)



Best time of the year for Japanese sake. Have a good assortment of Sake from land of Kibi. 又到了品嚐美味日本酒的季节了。準備了種類豐富各式各樣吉備國的美酒。到了盛产美味日本酒的季节！聚集着吉備國的美酒。



Guest rooms

客房／客房

Japanese modern rooms are arranged western style. Customer feels it like traditional Japanese style hotel "Ryokan." 和風摩登客房可以享受和風旅館風情的洋式客房。現代和風的客房可以享受以洋室的形式又參雜和風旅館的氛圍。



buffet & live kitchen Palace of the Dragon King

吃到飽自助餐廳「龍宮使者」／自助餐&開放廚房式「龍宮使者」

Line up more than 50 kinds of dish made with rich ingredients from Seto Inland sea, and freshly cooked at the open kitchen by the chef.

使用瀨戶內海富饒的食材，精心製作的各式料理及廚師們在開放式廚房「現場烹調」約50種豐盛的菜餚。

用瀨戶內海各種豐富的素材制作的美味料理和開放式廚房制作而成的共約50種美味料理



WASHU HIGHLAND HOTEL

鷺羽ハイランドホテル

303-17, Shimotsuifukiage, Kurashiki-shi, Okayama Phone:+81-86-479-9500

Check web site for more information. 詳情請查看網站／詳情請查看網站 <http://www.hailand.co.jp/>



HOTEL

Hotels in Okayama, in good locations or with hot springs, they promise to satisfy all travelers.

Details of the main accommodation facilities 主要的住宿設施明細



FreeWi-Fi service available

地點好、附設溫泉等，讓熱中旅遊的客人得到滿足，是岡山的飯店對旅客的承諾。／地点好和带温泉等条件，可以向习惯旅游的您承诺的岡山酒店。

Okayama Royal Hotel

岡山皇家飯店／岡山皇家酒店

Locates in quiet environment with lush greenery to ease your travel fatigue, it is a combination style hotel and the best fit as starting point for sightseeing.

擁有寬廣綠意的閑靜自然環境，療癒了旅行的疲憊做為旅行的出發點是最合適的綜合型飯店。

擁有可以緩解旅途疲勞，充滿綠色和恬靜的環境最适合作為觀光起點的綜合型酒店。



Sweet room



Twin room



2-4 Ezu-cho Kita-ku, Okayama-shi Phone +81-86-255-1111 MAP P12 45
Access: About 15 minutes walk from the West exit of the Okayama station

HOTEL GRANVIA OKAYAMA

HOTEL GRANVIA岡山／HOTEL GRANVIA岡山

Directly connected with the second floor of JR Okayama station, it's the best place for business and for sightseeing. The rooms varies from single room to family room for 3~4 people. There are 8 different styles restaurants.

直接連接JR岡山站2樓，最適合作為商務及觀光的好據點。住宿從單身到3人4人家及團體用的家族套房一應俱全。有8家餐廳可供選擇。

從岡山車站2樓可直通的商業・觀光好位置。住宿從單人房至面向3位・4位的家庭房等都具備。其餐廳更擁有8個不同樣式的店舖。

- All guest rooms are equipped with free Wi-Fi
- 全部客房 免費使用Wi-Fi
- 全客房 備用免費Wi-Fi



Japanese Cuisine "Kibizen"



1-5 Ekimoto-machi, Kita-ku, Okayama-shi Phone:+81-86-234-7000 MAP P12 46
Access: Directly connected to JR Okayama Station

Okayama Koraku Hotel

後樂飯店／後樂酒店 Lonely Planet Japan

Extra beds are available for a maximum of 4 guests to stay in a twin room. Room charge is reasonable. Twin room can accommodate 2~4 guests.

雙人房可加床，一間最多可以入住4個人。經濟實惠的價格。雙人房可以入住2-4人。歡迎家庭旅遊住宿。

標準間內可加床，一間房最多可以入住4位客人。價格也很划算。標準間可住2~4位客人。歡迎家庭單位下榻。



Premium corner room 豪華套房/高級拐角間



5-1 Heiwa-cho, Kita-ku, Okayama-shi Phone:+81-86-221-7111 MAP P12 47
Access: About 5 minutes walk from the East exit of the Okayama station



Breakfast: 980 Yen 早餐 980日元(含稅) 早餐 980日圓(含稅)

Renowned breakfast buffet

最受歡迎的早餐吃到飽 / 很受欢迎的自助早餐

The 2 floors restaurant 'TSURUBE' offers a wide variety of meals for its well-known breakfast buffet. The homemade Tofu or croissant as well as the classic Japanese style prepare veggies will delight your taste buds.

We also suggest you to try our take-out coffee.

The buffet is accessible for our staying customers only.

2F的餐廳「つるべ(tsurube)」從日式到洋式，種類豐富的早餐吃到飽最受歡迎。早餐時間從6:30開始。可以享用手工豆腐及剛出爐的牛角麵包、使用天然高湯烹調的日本小菜等餐點。還可以外帶咖啡。※只有住宿的客人可以享受此服務。

2樓的人氣餐廳「Tsurube」有着日式和洋式多種豐富的自助早餐。早餐開始時間6:30~。有自制豆腐和月形烤麵包，更有天然純正的日式蔬菜汁供您品嘗。咖啡可外帶走。※只限於住宿的客人利用。



Grilled Oyster
烤牡蠣 / 燒牡蠣

Oyster 牡蠣 / 牡蠣

Okayama is the one place of Japan's foremost Oyster production proudly, and well known for its capacity. In the south part of Okayama, people enjoying grilled Oyster and Kakioko which is Japanese traditional pancake called Okonomiyaki with Oyster.

岡山縣引以為傲的牡蠣產量為全日本屈指可數。在岡山縣南部可以豪邁的品嚐燒烤新鮮牡蠣及日生的牡蠣什錦燒等美食，特別推薦給喜歡牡蠣的人。

冈山县是全国少数的牡蛎盛产之地。冈山县南部有许多用新鲜牡蛎制作的烤牡蛎，日生的牡蛎烧等等，特别推荐给喜欢牡蛎的游客。



Kakioko

暖了了全身心滿意足! 熱騰騰的美食和冬季的露天溫泉巡禮
身体和肚子都暖暖的感到满足! 热腾腾的美食与巡游冬天的露天洗浴。

Satisfy both your body and stomach! Enjoy hot gourmet food and hot spring in winter on this tour featuring outdoor baths.

Introduction of hot local gourmet food and best combination with hot spring outdoor baths in the cool air.
推薦最適合冬天品嚐的熱騰騰本地美食和寒冬之中溫暖舒適的露天溫泉。
推荐给大家冬天里暖暖的当地美食，并介绍可在冷风里享受的暖气腾腾的露天洗浴。



Kasaoka Ramen

笠岡拉麵
笠岡拉麵

Using roasted chicken, very unique taste Ramen.
使用叉燒雞肉美味可口的拉麵。
是使用叉燒雞肉為慣用味道的拉麵。



Hormone Udon

牛內臟炒烏龍麵
杂碎乌龙面

Fresh beef hormone and vegetables creates exquisite taste of Hormone Udon.
使用了新鮮的牛內臟和烏龍麵、蔬菜，製作出美味可口的牛內臟炒烏龍麵。
新鮮的牛杂碎乌龙面，用蔬菜绝妙美味制作的杂碎乌龙面。



利用租車服務從岡山機場出發!

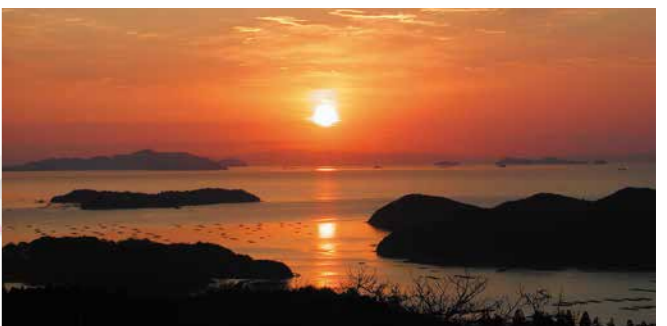
Let's start from Okayama Airport in a rental car!
Enjoy the glamour of Okayama to the fullest.

笠岡拉麵
Kasaoka Ramen

Hiruzen fried noodle

蒜山炒麵 / 蒜山炒面

Traditional fried noodle in Hiruzen area called Hiruzen Yakisoba, is using full grown chicken that contains many flavor components, and flavored with sweet miso sauce.
流傳於蒜山地方的炒麵，使用了肉質甜美的雞肉及招牌的味噌醬口味。
是傳承了蒜山地區的炒麵，并使用雞肉與味噌湯的招牌料理。



The Mushiage Bay, rising beautiful sunshine in Setouchi city Mushiage area is well known as one of the largest Oyster production area.
知名的瀬戶內市虫明地區不但是岡山縣最大規模的牡蠣產地，還有可以欣賞美麗日出的虫明灣。作為岡山縣最大規模的牡蠣產地而聞名的位於瀬戶內市虫明地區美麗朝日起的虫明灣。

Reward the best hot springs of West Japan, they are located in the North part of Okayama prefecture. Appreciate the Autumn leaves while soaking yourself in the bath.

受獎於西日本第一並且列為第一名的湯原溫泉，岡山縣北的名湯不勝枚舉。秋日的清新空氣之中，一邊觀賞紅葉一邊泡露天溫泉是最高享受。
被譽為西日本第一的湯原溫泉之位，名列排有眾多岡山縣北的名湯所。在秋的清涼空氣中，體驗在被紅葉浸透的露天浴池地堪稱極品享受了。



Yubara Onsen

湯原溫泉 / 湯原溫泉
Natural hot spring on the riverbank, with magnificent view, the biggest open-air bath in Japan.
自然川岸邊湧出來的日本最大級絕佳景色露天溫泉
自然河岸邊湧出來的日本最大級絕佳景色露天溫泉



Yunogo Onsen

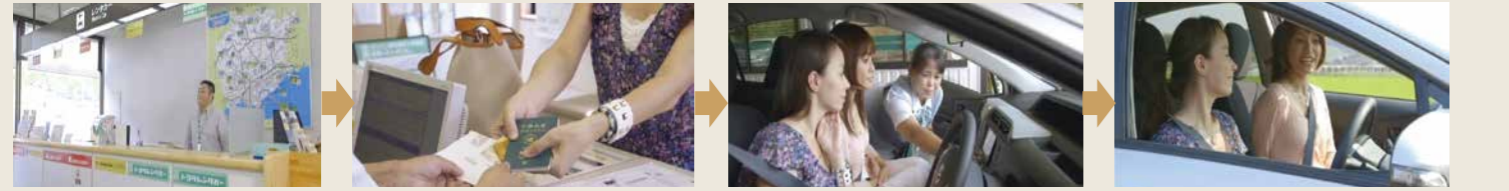
湯郷溫泉 / 湯郷溫泉
It is told that an Egret led to the exploration of the hot spring. It celebrates more than 1200 springs.
通過白鷺的引領，發現這個擁有1200年歷史的古老溫泉
通過白鷺的引領，發現這個擁有1200年歷史的古老溫泉



Okutsu Onsen

奧津溫泉 / 奧津溫泉
Feel your skin rejuvenated and its smoothness in the unique hot spring.
在全國也屬湯量豐富，泡完後肌膚變得更為滑嫩的「美人之湯」，是一座廣為人知的溫泉。
在日本全國有名的有着豐富潤肤之效的「美人之浴」溫泉。

TOYOTA Rent-A-Car OKAYAMA



Please apply at the car rental's counter on the 1st floor of Okayama airport. If you'd like to choose a specific model, please book in advance.
可在岡山機場1樓的租車櫃檯申請。如需要指定車型的種類可預訂 / 可在岡山機場1樓的租車櫃檯辦理。如需要指定車型必須提前預訂

International drivers license and passport is required.
需要國際駕照和護照。 / 需要國際駕照和護照。

Cars with multi-language navigation system are also available.
可租用配備4種語言導航系統的車
也有配備4種語言導航系統的車

Before departing with the vehicle, please check if there are any dents on the car with the staff.
出發之前請跟店員確認好車輛是否有刮痕。
出發之前請跟店員一起確認好車輛是否有刮痕，凸凹等。

please check with the staff if there are any dents on the car with the staff.
還車時請把車的油箱加滿，店員將確認車輛是否有刮痕。
還車時請把車的油箱加滿，店員將確認車輛是否有刮痕。

TOYOTA Rent a Car

Yes Toyota car rental dedicated counter in the Okayama Airport

There is free shuttle from the airport terminal building to the store.

是豐田汽車租賃在岡山機場專用櫃檯 有從機場候機樓到店免費班車
是豐田汽車租賃在岡山機場專用櫃檯 有從機場候機樓到店面的免費班車

1DAY 23,760JPY~

Easy! Reservations here

很簡單! 在這裡預訂 / 很簡單! 在這裡預訂

<https://www.r-toyota-oka.co.jp/taiwan/>

Traffic signs in Japan *selected ones only 日本的交通標誌 / 日本的交通標誌 ※一部分

Maximum Speed 50 最高速限 / 最高速限

STOP 停止 / 停止

No Entry 車輛禁止進入 / 車輛禁止進入

One-Way 單行道 / 單行道

No U-turn 禁止迴轉 / 禁止迴轉

No Overtaking 禁止超車 / 禁止超車

No Parking 禁止臨時停車 / 禁止臨時停車

No Parking or Stopping 禁止停車和停車 / 禁止停車和停車

Train tracks in Japan 日本鐵路平交道 日本鐵道路口

Please check carefully your surroundings and make a full stop before crossing the train track.
橫跨鐵路平交道時，必須把車停下觀察左右安全再往前駕駛
通過鐵道路口時，必須把車停下(3秒)確認左右安全再往前駕駛

Traveling in Japan starts from convenient Okayama!

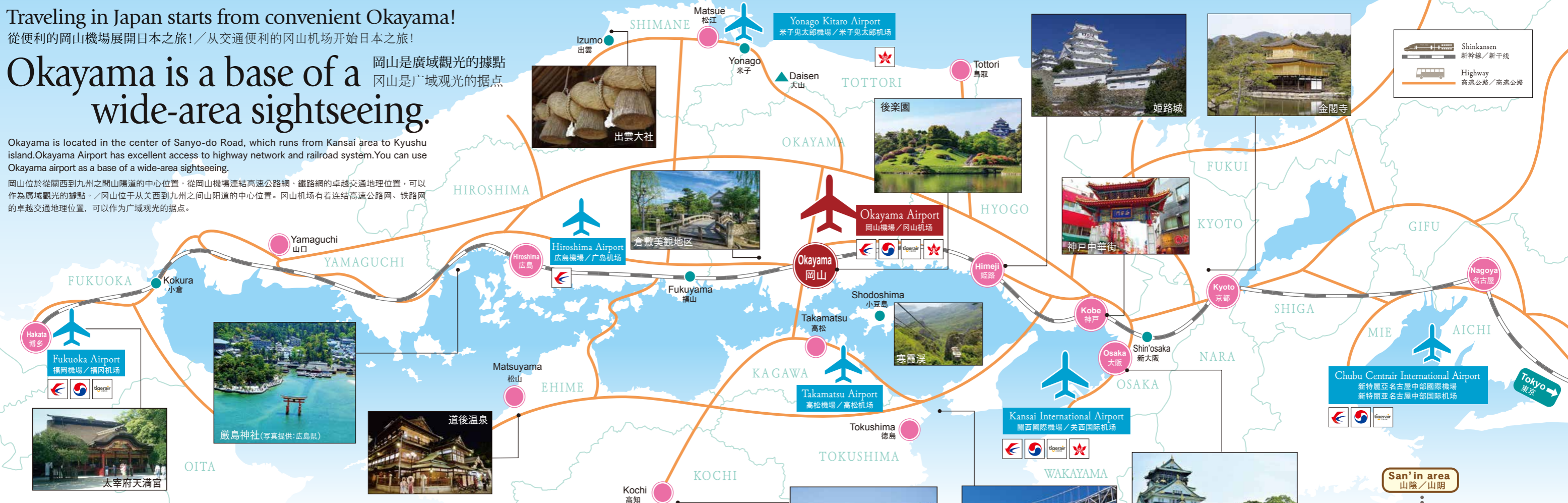
從便利的岡山機場展開日本之旅! / 从交通便利的岡山机场开始日本之旅!

Okayama is a base of a wide-area sightseeing.

岡山是廣域觀光的據點
岡山是廣域觀光的据点

Okayama is located in the center of Sanyo-do Road, which runs from Kansai area to Kyushu island. Okayama Airport has excellent access to highway network and railroad system. You can use Okayama airport as a base of a wide-area sightseeing.

岡山位於從關西到九州之間山陽道的中心位置。從岡山機場連結高速公路網、鐵路網的卓越交通地理位置，可以作為廣域觀光的據點。 / 岡山位于从关西到九州之间山阳道的中心位置。岡山机场有着连接高速公路网、铁路网的卓越交通地理位置，可以作为广域观光的据点。



岡山駅前
Okayama Ekimae Sta.

城下電車站
Shiroshita Sta.

5分 5 minutes

東山線
Higashiyama Line

清輝橋線
Seikibashi Line

Fare (oneway) 票價(單程) 车费(單程)
Adult ¥100
Child Oneway ¥50

Okayama Castle
岡山城 / 岡山城

Okayama Korakuen
岡山後樂園 / 岡山后乐园

Yumeji Art Museum
夢二郷土美術館 / 夢二郷土美术馆

Streetcar · Shiroshita stop is convenient.
路面電車·城下電車站最方便 / 路面电车·市内电车 方便通行

Shiroshita tram sta. is the closest stop to Okayama Castle, Okayama Korakuen, and the Yumeji Art Museum.

岡山電気軌道 OKAYAMA ELECTRIC TRAMWAY

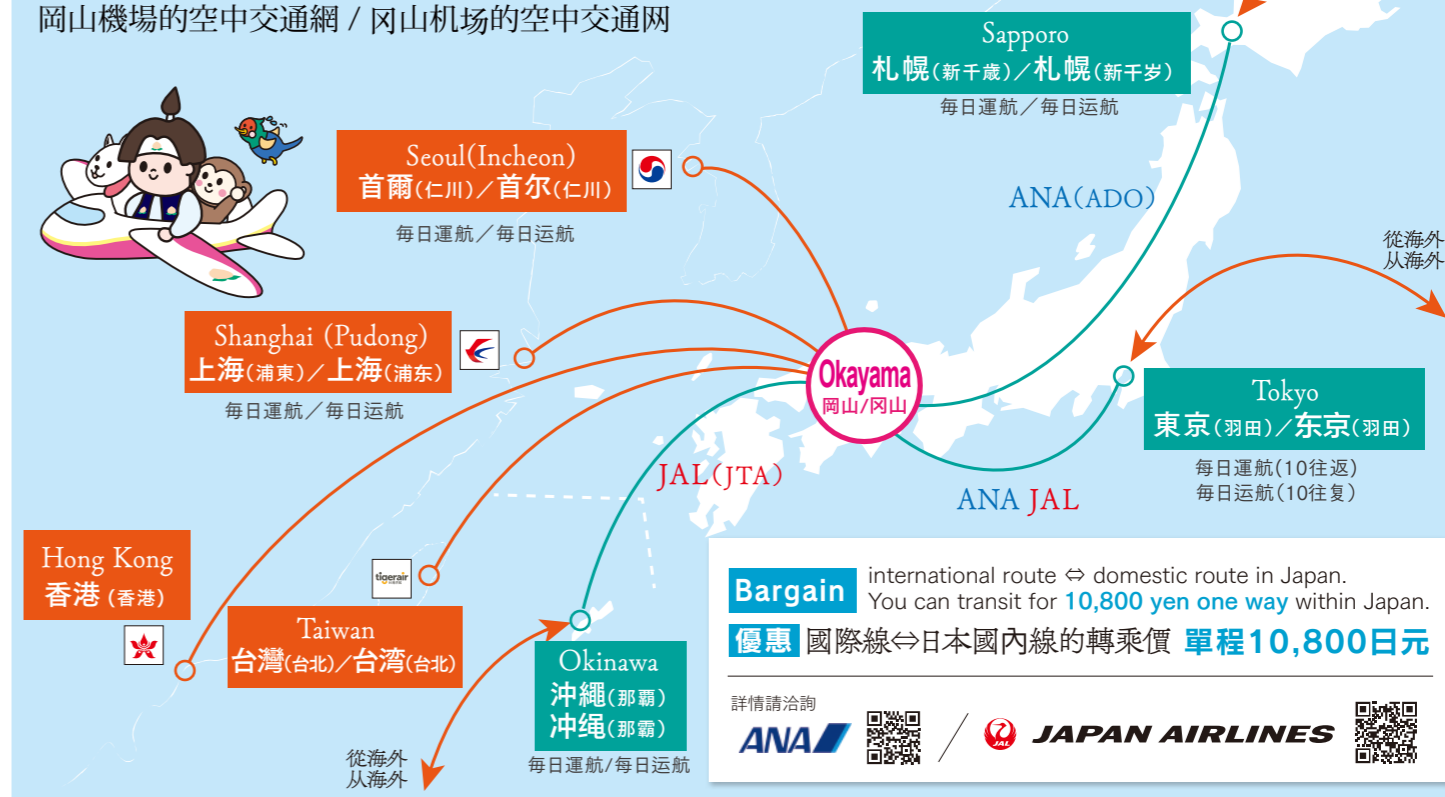
MANEKINEKO ART MUSEUM

A spot that symbolises Okayama
代表岡山的標誌性風景 / 代表岡山的标志性风景

- Business hours: 10:00 to 17:00 (Gates are closing at 16:30)
- Closure day(s): Wednesday
- Entrance fees: (Adult) 600 yen; (Junior high school and elementary school students) 300 yen
- Address: 865-1 Kanayama-Ji, Kita-Ku, Okayama
- Contact: Phone/Fax 086-228-3301
- 開館時間: 10:00~17:00 (入館時間截至到16:30)
- 閉館日: 週三
- 入館費用: (大人) 600日圓 (中小學生) 300日圓
- 地址: 岡山市北區金山寺865-1
- 聯繫方式: 電話/傳真 086-228-3301
- 開館時間: 10:00~17:00 (入館時間截至到16:30)
- 閉館日: 週三
- 入館費用: (大人) 600日圓 (中小學生) 300日圓
- 地址: 岡山市北區金山寺865-1
- 聯繫方式: 電話/傳真 086-228-3301

MANEKINEKO ART MUSEUM
招き猫美術館

Okayama Airport flying route network



Okayama Airport Information

岡山機場服務台 / 岡山机场信息



Okayama home of momotaro



桃太郎的故鄉 日本岡山

Guide for Limousine bus 利木津巴士指南 / 机场巴士利用说明

International Check-in Counter / 國際值機櫃檯

1F Floor Check-in / Arrival Lobby
報到入境大廳
辦理登机手續/到达大厅
Domestic Check-in Counter
國內值機櫃檯

綜合服務處 租車服務介紹

Bus stop
巴士乘車處
巴士乘車处

Share Taxi Stand and Rent-a-car (pick-up) Area
共乘計程車租車接送專區
共乘計程車租車接送专区

Sightseeing Bus and Transfer Micibus Area
大型遊覽車·接送遊覽車
大型遊覽車·接送遊覽車

Taxi Stand
計程車乘車處
計程車乘車处

Regular Bus and Taxi Arrival Area
定期巴士·計程車下車處
定期巴士·計程車下車处

Bus ticket-vending machine & Bus schedule
利木津巴士車票販賣機 & 時刻表
巴士乘車用售票機 & 時刻表

[Team Okayama Airport] wearing blue uniform supports customer arriving at Okayama Airport.
身穿藍色制服印有「岡山機場隊」標誌的工作人員，協助抵達岡山機場的旅客。／穿着印有「Team岡山Airport」藍色制服的人员为到达岡山机场的各位旅客做支援与服务。

For buy SHOP 商店

1F Okayama Tokusankan Momotaro
岡山特產館 桃太郎
6:30~19:30

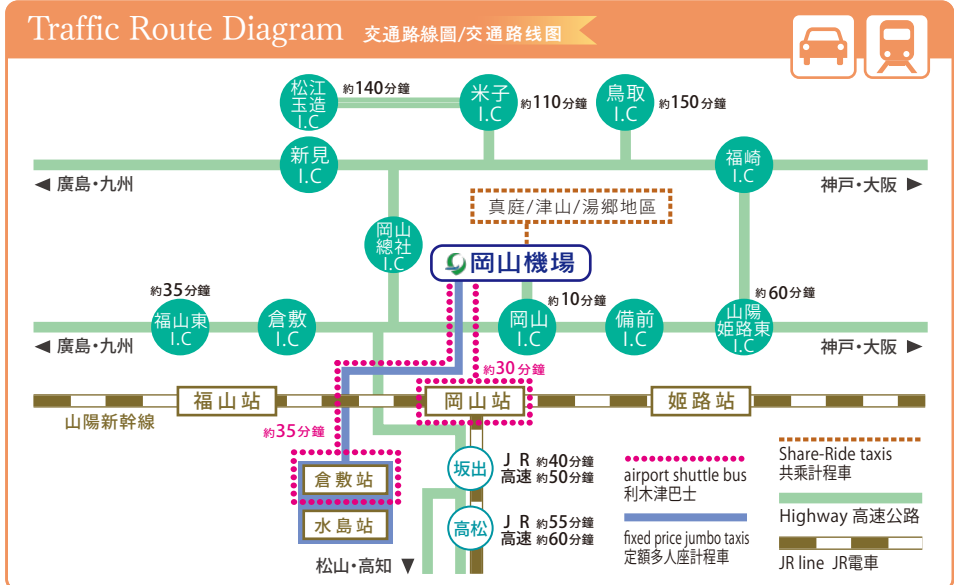
1F Seikatsu Saika (Convenience store)
生活彩家便利商店
6:00~21:00

2F Tenmaya Airport Shop
天滿屋商店
6:30~19:30

2F ANA FESTA 土產店
6:30~last departure
6:30~最終航班出發前

2F Laox Okayama Airport Store
Laox 岡山機場店
7:00~16:00

2F Duty-free Shop (Outbound area)
免稅店 (出境區)
配合國際線出發航班時間
Business hours are set according to international departures



For eat Restaurant 餐廳

Kyushu Chikuhō Ramen YAMAGOYA
九州筑豐拉麵山小屋
11:00~20:30 (L.O 20:10)

Chalon / CHALON 餐廳
6:15~20:00 (L.O 19:30) 會有所變動 Hours may vary.

St-Marc Café / SAINTMARC 咖啡廳
6:30~20:00

Momotaro (Udon noodle restaurant) / 桃太郎烏龍麵店
8:00~19:25 (L.O 19:25)

car rentals Rent A Car 租車

TOYOTA Rent-A-Car Okayama TEL.086-294-2100
International tel +81-86-294-2100

NISSAN Rent a Car TEL.086-294-1723
International tel +81-86-294-1723

Times Car RENTAL TEL.086-294-7520
International tel +81-86-294-7520

NIPPON Rent-A-Car TEL.086-294-3919
International tel +81-86-294-3919

ORIX Rent-A-Car TEL.086-294-5543
International tel +81-86-294-5543

歡迎光臨 Welcome

可享受 **95折優惠 5%off** 部分商品除外 except for some products

有效期限 Validity period
2017年12月1日至2018年3月31日
December 1, 2017 to March 31, 2018

請出示此券 95折 (5% off) Coupon

《使用方法》
1 購買滿1000日元即可使用本優惠券。
2 請在、結帳時將本優惠券與商品一起出示
3 僅限每人使用一次，結帳後櫃檯將回收本券。
4 此折扣優惠券限用於岡山機場國際線候機室的免稅店。
5 僅限於持有本刊的人

岡山機場國際線候機室的免稅商店
Duty-free shop at international flight boarding gate area
OKAYAMA AIRPORT TERMINAL CO.,LTD DUTY FREE SHOP