

中國-四國地方的中心位置・進出關西西部的必經之路!

Easy Access 便捷的交通

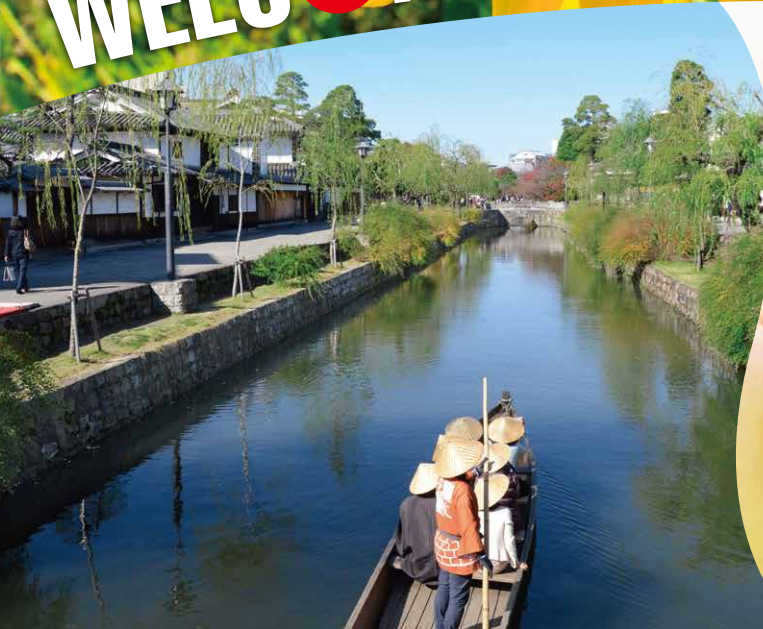


2018
SUMMER
夏季刊

歡迎光臨! 日本 岡山

WELCOME TO OKAYAMA JAPAN

Redeem
Coupons
兌換折價券



With fresh air, Okayama,
the ideal place to stay and live.
空氣清新、想要生活在「岡山」

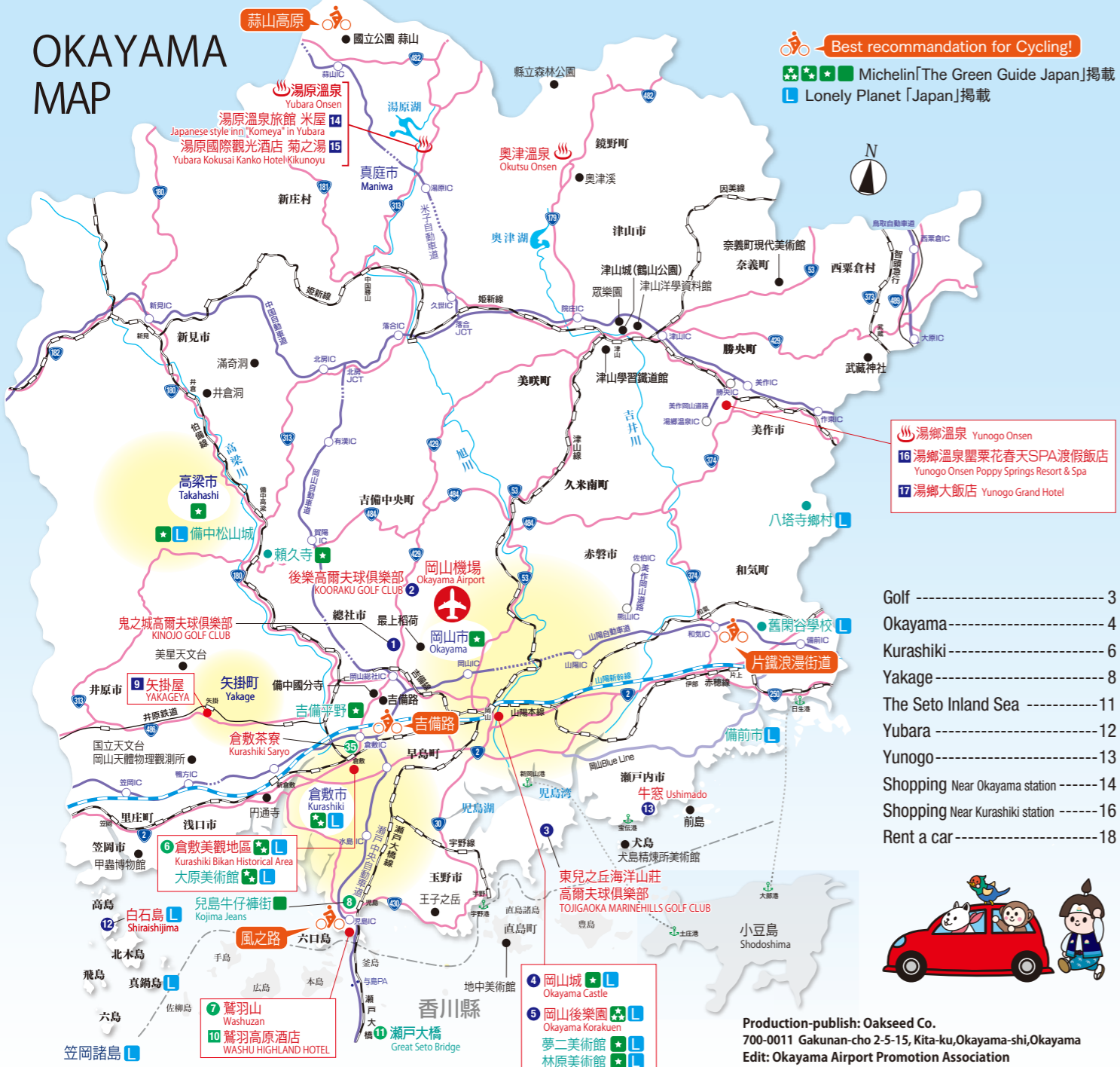


You can also see this
booklet on the website.



岡山・倉敷站附近的購物中心 Shopping near Okayama station and Kurashiki station

OKAYAMA MAP



Best recommendation for Cycling!
 Michelin「The Green Guide Japan」掲載
 Lonely Planet「Japan」掲載

湯郷温泉 Yunogo Onsen
 湯郷温泉粟粟花春天SPA渡假飯店
 Yunogo Onsen Poppy Springs Resort & Spa
 湯郷大飯店 Yunogo Grand Hotel

- Golf ----- 3
- Okayama ----- 4
- Kurashiki ----- 6
- Yakage ----- 8
- The Seto Inland Sea ----- 11
- Yubara ----- 12
- Yunogo ----- 13
- Shopping Near Okayama station ----- 14
- Shopping Near Kurashiki station ----- 16
- Rent a car ----- 18



Production-publisher: Oakseed Co.
 700-0011 Gakunan-cho 2-5-15, Kita-ku, Okayama-shi, Okayama
 Edit: Okayama Airport Promotion Association
 Imagery: Okayama tourism Association
 *Information valid from June 2018. Changes may be made depending on the shops.
 *Unpermitted use of articles and images in this pamphlet is prohibited.
 Responsibility of the ads of this paper is located in the advertiser.
 本刊所刊登的廣告責任，由廣告業主負責

Check the WEB for further information 詳情請上網查詢
 Okayama Prefecture official Tourism guide
 Explore Okayama, the Land of sunshine
 岡山縣官方觀光導覽 探索岡山 晴天之國
 Okayama Airport
 岡山機場

One Two Smile
OTS HOTEL
 Okayama area

Let's search for a hotel.
 You can search for hotels by type or near popular tourist spots!

WEB Accommodation Booking Service

<https://www.otsinternational.jp/hotel/en/>

Search for

OTS Hotel

Okinawa Tourist Service

Register now

Please create an account on the homepage

Golf tour to Okayama

前往岡山的高爾夫球場 / 前往岡山高爾夫之旅



Want to play golf on one's journey! To answer such a request, we will introduce 3 golf courses which has great experiences to accept golfers from overseas. You must enjoy wonderful courses with so many attractions of Okayama. 為了滿足在旅行中打高爾夫球的需求，在此介紹三家擁有接待國外客人實績的高爾夫球場。充分享受洋溢著岡山魅力的美麗行程。 高爾夫之旅之行！對應大家的要求，介紹3家接待過外國旅客經驗豐富並有良好業績的高爾夫場地。請享受愉快的岡山魅力行程之旅。

KINOJO GOLF CLUB

鬼之城高爾夫俱樂部 / 鬼之城高爾夫俱樂部

The golf courses designed by the famous designer R.T.Jones Jr., is not only well balanced and stable, but also accurate. 由知名球場設計師Robert Trent Jones Jr. (小羅勃·崔特·瓊斯) 慎密設計的高爾夫球場。優越的平衡性、保有安定感並且融入周邊景觀的各種球場。 由有名設計家Robert Trent Jones Jr. 慎密設計的高爾夫球場。在這裡打球可以享受完全融入周圍風景的感覺，並可體驗擁有安定感的各個球洞和優良平衡感的球場。

oigi@kinojo.jp MAP P2 1



KOORAKU GOLF CLUB

後樂高爾夫俱樂部 / 后乐高爾夫俱樂部

Strategic course with national landform should make you excited. In addition, natural hot spring bath will be great for relaxing your body after playing golf. 活用自然地形的優美球道。深具戰略性的球場。打球後可以悠閒享受天然溫泉。 活用自然的地形而設計的优秀球路，具有深奧戰略性的球路。洗浴是天然的溫泉，可在高爾夫之後尽情放鬆享受。

info@kooraku.co.jp MAP P2 2



TOJIGAOKA MARINEHILLS GOLF CLUB

東兒之丘海洋山莊高爾夫俱樂部 / 东儿之丘马林山脉高爾夫俱樂部

Courses are designed wide and flat, with wonderful panorama view of Seto inland sea. Unique and it contains rich individuality. 2000 and 2004 ~ 2008 year, Munsingwear Open KSB opening course 2010~Sanyo Newspaper Step up tour opening course. 瞭望瀨戶內海一望無際，風光明媚的大自然全景，大規模寬廣平坦的場地設計，兼具個性及戰略性的知性球場。 2000年・2004年~2008年舉辦企鵝牌服飾開幕賽KSB活動 2010年~舉辦山陽新聞進級賽活動 這裡可以展望風光明媚的瀨戶內海，並能夠體驗以廣闊大自然而衍生出來的有個性的寬廣性豐富戰略性的球路。 2000年・2004年~2008年munsingwear舉辦的開業KSB賽事 2010年~山陽新聞舉辦的進步之旅賽事

kawano@tojigaoka.jp MAP P2 3





Bizen Pottery Workshop 備前焼體驗/備前燒體驗

Castle tower 1F... visitors can try kneading clay experience at [Bizen pottery workshop].

在天守閣1樓「備前燒工房」可以體驗備前燒陶藝製作。

在天守閣1樓「備前燒工房」可體驗控制備前燒制土。

Kimono Wearing Experience 穿和服體驗/穿和服體驗

Castle tower 2F... visitors can try Kimono-wearing experience both lord and princess at [Jyosha no ma](castle lord's room) and taking a commemorative photo.

在天守閣2樓「城主之間」可以換上天守閣準備的城主及公主的服裝後拍攝紀念照片。

在天守閣2樓「城主之間」可著裝皇家・妃子的服裝照相紀念。

Okayama Castle 岡山城 / 岡山城

The castle is also called 'Ujo(crow castle)' for its black appearance. 因為外觀是黑色的木板外牆所以也被叫做「烏城」/ 因為外觀的木板外牆是黑色所以也被叫做「烏城」

Special late-night Okayama castle opening castle illumination. 《Ujo Tougenkyou》

岡山城的天守閣 夜間特別開館《夏日的烏城燈源鄉》
岡山城天守閣 夜間特別開館《夏之烏城燈源鄉》

2018/8/1 Wed.~8/31 Fri.
Okayama castle and its around illuminated with Andon (lamp with paper shade) and lantern light

有著行燈及提燈光線魅力的岡山城天守閣和周邊進行點燈活動。
用紙燈籠和提燈等魅力之光打在岡山城天守閣和周邊一帶。



Check web site for more information.
詳情請上網查詢!

Special late-night garden opening "Garden of Dreams" in summer, 《Natsu no GensouTeien》

岡山後樂園 夜間特別開園《夏之幻想庭園》
岡山后乐园 夜間特別開園《夏之幻想庭園》

2018/8/1 Wed.~8/31 Fri.



During the "Garden of dreams", the beer hall is opened in the garden. Visitors can enjoy local foods and alcohols.

「幻想庭園」活動期間，園內開設本地美食及美酒的歡樂庭園露天啤酒屋。
在「幻想庭園」的期間，園內舉辦可尽情品嚐到本地美食和美酒的庭園酒會。

One of the three great gardens of Japan 日本三名園之一 / 日本三名園之一

Okayama Korakuen 岡山後樂園 / 岡山后乐园

The Okayama Korakuen Garden, one of the three major Japan's garden, will light up in August. Enjoy a fresh evening while walking in the garden in this fantastic atmosphere!

日本三名園之一的「岡山後樂園」8月份舉辦夜間的夢幻點燈庭園，涼爽的夜晚庭園之中，輕鬆愉快的散步。

日本三大名園之一的「岡山后乐园」。8月在夜晚夢幻點燈時節，散步在傍晚涼爽的庭園里，別有樂趣哦。



清爽開心的岡山夏日 / 又涼爽又有樂趣的岡山的夏天

Enjoy Okayama's summer in the fresh evening!

Refreshing evening sightseeing recommendation: a get away from the hot Japanese summer. The Okayama Korakuen Garden and the Okayama castle are offering night-time openings during the summer fireworks and festivals seasons. It is a great occasion to meet with the locals wearing yukata and kimonos for the occasion.

在日本炎熱的夏天，推薦夜間涼爽的觀光活動。煙火及慶典、夜間開館的後樂園及岡山城，聚集了許多穿著日本傳統夏季和服及浴衣的本地人。

在日本酷暑的夏季里，特別推荐在傍晚时观光游玩哦。花火和节日里，后乐园或冈山城的夜间开场时，有很多当地居民穿着日本传统的夏季服饰与和服来到这里。



Okayama Momotaro Festival Uraja Dance Parade 岡山的桃太郎祭 溫羅舞 / 岡山的桃太郎祭 温罗舞

2018/8/4 Sat.~ 5 Sun.

Uraja parade based on Ura legend is made up of dance troupes representing areas and groups from all over the city
起源於岡山縣留傳的溫羅傳說，為了花火大會當天的表演，反覆練習的各個隊伍，跳著熱情的舞蹈。

流傳在岡山的温罗传说起源之日，为了这一天努力练习的各組舞隊，在舞蹈祭典这天表演活潑的狂歡舞。

Okayama Momotaro Festival Fireworks 岡山桃太郎祭 納涼花火大會 / 岡山桃太郎祭 納涼花火大會

2018/8/4 Sat.

Fireworks festival the highlight of summer in Okayama, 5000 fireworks set off over the Asahi River, near Okayama castle and Okayama Korakuen garden. Street stalls are opened around prefectural office, it makes street lively with people wearing YUKATA.

夏日岡山最精彩的活動，以岡山城為背景，施放5000發大型煙火的花火大會，以岡山縣政府大樓為中心，周邊湧入各式各樣的攤販及許多穿著浴衣的遊客非常熱鬧。

岡山夏天的一大亮點，是以岡山城為背景的施放5000發大型煙火的花火大會，位於中心地區的岡山县行周圍的店舖陳列，滿滿的都是穿著和服的來往遊客。



Fruit parfait
水果聖代 / 水果聖代



Peach Picking 採白桃 / 採摘白桃子

Check HP to get more information. 詳情請查詢官網 / 詳情請參考網站。

Tomomien 桃茂実苑 / 桃茂実苑
218-1 Kamiicho, Akaiwa-shi
Phone 086-955-1928
http://www.hakuto.jp/



Nishiyama Farm 西山農園 / 西山农场
1077 Niborihigashi, Akaiwa-shi
Phone 086-958-2553
http://nishiyamafarm.com/



Departure and arrival at Okayama station! Okayama's peach picking and all-you-can-eat program bus! 岡山車站發車! 岡山採水蜜桃&吃到飽心滿意足巴士 / 岡山站始發! 岡山採摘桃子&品嘗放題的旅行巴士

The tour consists of: Peach picking (1 peach as a souvenir) + 30 minutes all-you-can-eat cool peach set. Adult (9 years old and more) JPY 4,200. Children (4 to 8 years old) JPY 2,600
Depart every week from July 7th to August 25th (the visited farm will be different every week).
*Reservation is required 4days in advance until 12:00
■ Departure at 13:00 from Okayama Shiei Ekinan parking lot. Returning at Okayama station West Exit around 16:00

採水蜜桃1個(免費)+冰涼水蜜桃吃到飽(30分鐘)的套裝行程。
大人(9歲以上)4,200日元、兒童(4~8歲)2,600日元
7/7~8/25為止每週六出發(每週更換不同的採果農園)。※採果日的4天前需事先預約。(確定出發日期的前一天12:00為止。如果還有空位話可以接受預約)
■岡山市營站南停車場13:00出發 岡山車站西口15:30~16:00左右解散
採摘桃子1個(作為禮物)+清涼桃子的品嘗放題(30分鐘)的便利的套裝行程。
成人(9歲以上)4,200日元、小孩(4~8歲)2,600日元
7/7~8/25期間 每週六運行(每週一週使用不同的農園。)※需要在4天前預約(可以在運行日5天前的12:00前預約)
■岡山市營站南停車場13:00出發 到達岡山車站西口15:30~16:00

For more information, contact Shimoden FOP Tours reservation centre.
詳情請洽 下電FOP團體預約中心 / 詳情請洽 下電FOP旅行預約中心 Phone.+81-86-225-1234
You can also book the tour on the website 也可以在官網預約 / 從網站也可進行預約 http://www.shimodenbus.jp



To go to Okayama Korakuen and the Yumeji Art Museum, use the convenient Okaden Bus!



前往後樂園・夢二鄉土美術館，可以利用便捷的岡電巴士！
如前往后乐园・梦二乡土美术馆，请乘坐便利的冈电公交车。



Okayama Station Korakuen Garden (East Gate)
岡山站後樂園園口(東口) / 岡山站后乐园園口(東口)

Bus terminal, bus stop number 1
客運巴士總站1號乘車處 / 巴士乘降口1號乘車處



18 KORAKUEN FUJIWARA DANCHI 後樂園・藤原団地行
NON-STOP.KORAKUEN Garden
岡山駅~後樂園・夢二鄉土美術館(ノンストップ便)





A panoramic view from Washuzan Hill

從鷺羽山的山頂俯瞰 / 从鷺羽山山顶的瞭望
 Take some memorable pictures with the Seto Inland Sea as a background!
 以瀨戶內海的景色為背景，照一張充滿美麗回憶的照片吧！
 來拍張以瀨戶內海的景色為背景的紀念照吧！

MAP P2&P16 6
 ★★ Mentioned in Michelin Green guide Japan, Lonely Planet Japan

Kurashiki Bikan Historical Area

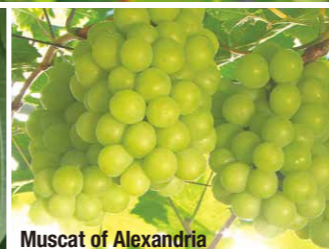
倉敷美觀地區 / 仓敷美观地区
 Enjoy the view of Kurashiki and its famous willows from a river boat!
 在河岸邊的綠色柳樹圍繞之下，要不要嘗試搭乘輕舟眺望倉敷呢？
 在綠茵圍繞中乘舟觀賞倉敷怎麼樣？



New Pione



White Peach



Muscat of Alexandria

Summer fruits 夏日水果 / 夏季的水果

It's the season for white peaches and muscat grapes. The parfaits and soft creams are highly recommended!

白桃及麝香葡萄等的水果季節。
 特別推薦水果聖代及霜淇淋。
 有白桃或葡萄等季节性水果。
 同样也推荐美味的芭菲和冰淇淋哦！



夏天的倉敷充滿許多的「歡樂」和「美味」 / 夏天的倉敷有許多「好玩的」「好吃的」哦！ Fun activities and delicious foods in Kurashiki for this summer!

Washuzan Hill, in the south part of Kurashiki offers the best view on the unique setting of the Seto Inland Sea: the green islands spread on the blue of the sea. Kurashiki is a place to encounter the 'Blue colour' in various way: the blue of the sea, the blue of the rivers and the blue of the jeans because Kojima is just around the corner.

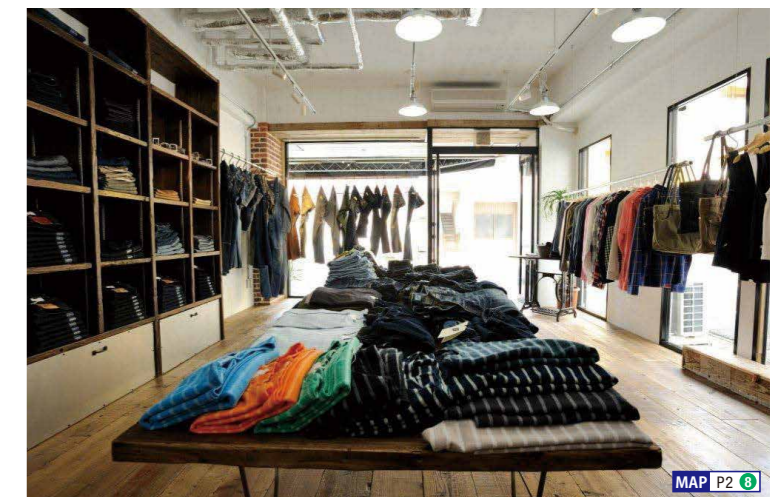
從位於倉敷南部的鷺羽山俯瞰廣闊的藍色海面上，點綴了數個綠色的島嶼，在瀨戶內的話可以欣賞到多島之美。藍色大海、藍色河川、藍色牛仔褲。就在附近不遠的兒島牛仔褲街上，可以遇見多彩多姿的藍。

在碧藍廣闊的海上有着許多綠色的小島嶼，可以在瀨戶內鑒賞多島美的唯有在位於倉敷南部的鷺羽山了。海的藍，川的藍，牛仔褲的藍。相會在有着各種多彩藍色的牛仔褲的街道·更與兒島相鄰哦。

Information for Kurashiki City



Kurashiki



★ Mentioned in Michelin Green guide Japan **Kojima Jeans** 兒島牛仔褲 / 儿岛牛仔褲

Shop in Kojima Jeans street where you will get thrilled by the variety of Jeans shops!
 如果來到位於兒島地區的牛仔褲街，進入牛仔褲專門店一定會愉快的享受購物樂趣！
 如果去兒島地區的牛仔褲街道，一定會在牛仔褲店裏購買的盡情且愉快！

Japan's largest Udon event [No 1 Udon championship match 2016・2017] **Won two consecutive championship titles**

National champion 全國優勝 全国优胜

日本最大規模的烏龍麵
 烏龍麵天下第一決定戰
 2016・2017
功奪得2連霸

日本最大級的烏冬面活動
 烏冬面天下第一決定戰
 2016・2017
取得2連勝

うどん 天下 決定戦
 2016.8/27(sat)・28(sun)
 @東京代々木公園イベント広場
 @Tokyo Yoyogi park Event field

うどん 天下 決定戦
 2017.8/27(sat)・28(sun)
 @東京代々木公園イベント広場
 @Tokyo Yoyogi park Event field

倉敷うどん ぶっかけ



Yakage Honjin: The Ishii family residence
矢掛本陣石井家住宅 / 矢掛本陣石井家住宅



Old post town, Yakage 舊宿場町矢掛 / 旧驿站镇矢挂

Send your soul, body and mind back 400 years with a stay in Old post town.
體驗400年前的日本、可以住在古代留存下來的宿場町 / 体验400年前的日本，可在宿场町住宿。

During the Edo period(1603~1867), as a staging post of Sanyo road, Yakage-town hosted daimyo lord groups on a journey for the alternative attendance to and from Edo(Tokyo) for 200 years. Special lodging used by daimyo lord groups called **Honjin(officially appointed inn)and Waki-Honjin(sub-honjin)** still remain their same appearance as in the Edo period. **Yakage-town is the only old post town in Japan where both Honjin and Waki-Honjin have been designated as National important cultural properties.** One of Waki-Honjin was renovated into a Japanese-style hotel called Yakage-ya and opened recently. Guests are served with traditional warm hospitality in a revived lodging. Please come to Yakage-town to enjoy the atmosphere of the Edo period, the refreshing local nature and the taste of seafood from the Seto Inland Sea.

山陽道的宿場町(住宿之城)·矢掛是江戶時代(1603-1867)各藩的藩主定期往返各地時，接待隨行隊伍的場所，各藩的藩主利用此住宿長達200年之久。住宿用的**本陣(本館)和脇本陣(分館)**仍然保留了江戶時代的原貌，現在被指定為國家的重要文化財。**日本的宿場町(住宿之城)二座一起保留下來的只有矢掛而已。**最近矢掛的脇本陣(分館)重新開放成為日式旅館·矢掛屋，以新的宿場之城再次重現傳統貼心的接待。品嚐瀨戶內海的新鮮海產、盡情體驗江戶和山林的懷舊風情。

江戶時代(1603-1867)·山陽道的驿站镇·矢掛為參勤輪換制度下，往返于江戶的各地藩主一行服務了近200年之久。作為宿舍的**本陣、偏本陣**至今仍保留江戶時代的風姿，被指定為國家的總要文化財產。目前**日本的驿站镇中，保留着這兩個的只有矢掛。**把曾經的偏本陣重新整理後而誕生的矢掛屋、作為新的驿站镇從新開始了傳統的服務。以瀨戶內海新鮮的海鮮下酒，請好好享受一下江戶和兀兰風情吧。



YAKAGEYA INN AND SUITES 矢掛屋INN AND SUITES

The inn greets you with a warm welcome!
不是歡迎光臨而是歡迎回家的旅館 / 不是歡迎光臨而是歡迎回來的住宿
<http://www.yakage-ya.com/> Phone +81-866-82-0111



Yakage Summer Lantern Festival 矢掛夏日燈慶典 / 矢掛夏天的行灯节日

2018/8/4 Sat. ~2018/8/26 Sun.

Yakage Kouta Dance 矢掛小曲舞蹈 / 矢掛小唄舞蹈
2018/8/25 Sat.

More than 150 lanterns decorated with paper cut-outs and calligraphy will adorn the historical townscape. In the summer nights, the dimmed lights create a fantastic atmosphere. On August 25th, many dancers wearing Yukata and amigasa hats will perform the Kouta Dance. The procession will advance along Yakage's historical streets under the rhythm of traditional songs.

在充滿歷史的街道上，掛了150盞裝飾有剪紙藝術及書法的吊燈。夏夜微弱昏黃的燈光下，展現出夢幻般的空間。8/25表演「矢掛小曲舞蹈」。身穿一樣的浴衣、戴斗笠的舞者隊伍，延著古道隨著歌曲伴隨舞蹈，緩緩前進。

歷史街道並列，有約150個由剪貼畫和書畫裝飾的吊燈。照亮夏夜夜晚的同時，還製造了出幻想的空間。8/25日舉辦「矢掛小唄舞蹈」。小孩子们穿著和服，帶著編織草帽，唱著歌在這有著古老歷史的街道裡舞動著隊列前行。



Fruit-picking in the watermill village: Fruitopia (grapes, pears and strawberries)

水車的故鄉 水果Topia 採摘水果 (葡萄·梨·草莓)
水车的故乡 水果Topia 採摘水果 (葡萄·梨·草莓)

Experience seasonal fruit-picking in the verdant orchards. Enjoy as many grapes as you can eat within 40 minutes, and bring home 1 bunch of grapes as a souvenir. Adult 1500 yen-. Make sure to stop by the Fruitopia café and enjoy a taste of the extremely popular seasonal fruits parfait!

可以在綠茵圍繞的農園裡體驗採摘應季水果哦。這裡非常受歡迎的葡萄採摘，是可以放題品嚐40分鐘，並且每人可以帶走一串哦。(大人1500日元~)也請一定來品嚐下，最近很有人氣的用應季水果製作的水果聖代哦。

可以在綠茵圍繞的農園裡體驗採摘應季水果哦。這裡非常受歡迎的葡萄採摘，是可以放題品嚐40分鐘，並且每人可以帶走1串哦。(大人1500日元~)也請一定來品嚐下，最近很有人氣的用應季水果製作的水果聖代哦。



Grape season: late August to mid-October 葡萄 8月下旬~10月中旬
Pear season: mid-August to late January 梨 8月中旬~1月下旬
Strawberry season: mid-December to mid-May 草莓 12月中旬~5月中旬

Yakage Shukuba Festival Daimyo's procession 矢掛的宿場慶典 大名行列 / 矢掛的宿场节日 大名行列

2018/11/11 Sun.

During the Edo period, about 25 groups of daimyo samurai lords and other guests stayed in Yakage's Inn on their way to the capital every year. To show his power and dignity, the daimyo was accompanied by his servants in a majestic procession. Today, the tradition continues to be preserved in Yakage's annual Daimyo Gyoretsu. The inn, as well as the vast scale of the procession's participants, is maintained for this special weekend in November!

在日本的江戶時代，矢掛的本陣(江戶時代主將住宿的地方)，每年約有25組的主將及賓客等大批人馬，在往返江戶之間投宿於此。主將及家臣一起移動時，會排列出豪華絢麗的隊伍，同時也展現自己的威嚴及權力。這種隊伍就稱為「大名行列」。矢掛還保有當時風貌的本陣，為了緬懷這段風華時代，每年的11月都會擴大舉辦大名行列的活動。今年將舉行第43次的大名行列。請務必秋天時也來矢掛，渡過精彩的一天。

江戶時代，做為宿場之一的矢掛的宿舍，每年都有約25組的往返江戶地區的名族和貴客前來住宿。名門貴族在行程途中，出行行列豪華奢侈，以展示各自顯赫的威信和權力。這種出行行列被稱作為「大名行列」，這裡保存有原本形態的宿舍，為了紀念回首歷史，每年11月都會舉行大名行列的儀式。今年已是第43回的大名行列了，這個秋季歡迎來這裡玩哦。



Access 交通資訊 / 交通

by train 50 minutes from Okayama
by car 20 minutes from Kamogata IC of Sanyo Highway

大眾交通工具
JR山陽本線新倉敷站搭乘計程車約20分鐘
開車 山陽高速公路下鴨方交流道後約20分鐘
鐵路 距離山陽新幹線新倉敷站20分
汽車 距離山陽高速公路鴨方出口20分

RENTAL BICYCLES AND WALKING BICYCLES

租借腳踏車 & 散步自行車 / 租自行車 & 踏力式自行車

Renting at Yakage machiya Koryukan

可在矢掛町家交流館租借
矢掛町家交流館正在出租中



BICYCLES 自行車 / 腳踏車

4 hours 4小時 300yen
1 day 1天 500yen

WALKING BICYCLES 踏力式自行車 / 散步自行車

2 hours 2小時 400yen
4 hours 4小時 600yen
1 day 1天 1000yen



All ocean view room 全室海景客房/全室海景房



会席料理



live kitchen



鬼面太鼓秀 (免費)

在鷺羽山唯一的天然溫泉、眺望瀨戶內海絕佳景色的露天溫泉。/ 是鷺羽山唯一可以瞭望瀨戶內海美景的露天天然溫泉。

Unique hot spring in Washuzan with a spectacular view on the Seto Inland Sea.

Contemplate the well-known view on the Seto Inland Sea while enjoying the outdoor bath at the Washu Highland Hotel. Immersed between the sea and the sky, behold the sunset, the dawn and the night scenery with its colour changes. Take your shoes off and relax in the freshly renewed rooms. Later, dine in the live kitchen restaurant.

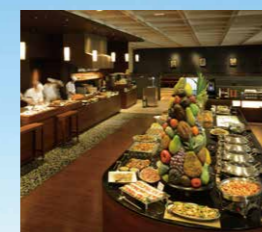
從有絕色風景之稱的鷺羽山鳥瞰瀨戶內海。可以一邊欣賞絕佳景色一邊泡溫泉的地方就是鷺羽山高地飯店的露天溫泉。夕陽西下、夜景、日出，以及無時無刻變化無窮的天空和大海，不管泡了多少次仍然回味無窮。重新裝修了有床舖、脫掉鞋子後放鬆身心的新房間。備有現場烹調的餐廳，盡情享用美食。

從鷺羽山瞭望聞名已久的瀨戶內海的壯美景觀。這個眺望是在鷺羽山酒店邊享受露天溫泉的同時就可以觀賞到的。可以欣賞並沉浸在夕陽、夜景、日出、天空和海洋不同時刻的美景中。更有新裝修而成的雖是大床房但只需脫掉鞋子就可以放鬆享受的新房型。用餐是在有著現場廚房的餐廳內進行。

buffet & live kitchen Palace of the Dragon King

吃到飽自助餐 龍宮使者 / 自助餐 & 開放廚房式 龍宮使者

The delicious and fresh fishes of the Seto Inland Sea will be prepared in front of your eyes. Along with the freshly prepared dishes can be relished with a variety of Japanese sake. Try the chilled drink during the summer. Find the perfect dish that matches your taste!



現場烹調瀨戶內產的當季鮮魚，只有當季才品嚐得到的美味料理。另外準備了配合料理一起飲用、種類豐富的日本酒。夏天推薦用玻璃杯飲用冰涼的日本酒。請試著找出自己最喜歡的日本酒。在客人面前調理瀨戶內海季節性鮮魚和其他季節性美食。調理完成的美味再配上品種豐富各種日本酒一起享用。夏季，還推薦用玻璃杯品嘗涼飲。請一定來品嘗尋找屬於自己的美味。

WASHU HIGHLAND HOTEL



鷺羽山吹上溫泉 鷺羽高地飯店 / 鷺羽高地酒店

303-17, Shimotsuifukiage, Kurashiki-shi, Okayama Phone:+81-86-479-9500

Check web site for more information. 詳情請查看網站 / 詳情請查看網站 <http://www.hiland.co.jp/>



Great Seto Bridge 瀨戶大橋 / 瀨戶大橋 MAP P2 11

作為風景勝地並且得到世界級評價的瀨戶內海 作為世界級名勝景地的瀨戶內海

The Seto Inland Sea has acquired a worldwide reputation for its scenic spots.

The Seto Inland Sea with its wide shallow beaches and its numerous islands, offers a unique beauty. Especially the view from the observatory deck of Washuzan and Shodoshima, where you can take a glimpse at the islands and their highlights.

不容錯過瀨戶內海有許多深淺海域，多座小島佇立其中以及內海所創造出來的美景。特別是從鷺羽山、小豆島等的展望台可以眺望所有的小島，還有其他許多景點值得一遊。

瀨戶內海以遠淺的海域居多，其多島嶼和內海獨特之美充滿著讓人觀賞的魅力。特別是鷺羽山，可以在小豆島的展望台觀賞到各個小島的景觀，還有其他很多觀賞處。



Shiraishijima 白石島 / 白石島 MAP P2 12



Ushimado 牛窓 / 牛窓 MAP P2 13

To Shodoshima! To Takamatsu!

Okayama Airport 岡山機場 / 岡山机场
airport shuttle bus about 30min

Okayama Station 岡山站 / 岡山站
Route bus about 40min

New Okayama Port 新岡山港 / 新岡山港
JR line about 60min

Hinase Port 日生港
JR line about 60min

Okayama 岡山 / 岡山
Shodoshima 小豆島 / 小豆島
about 70minute
往返13個航班 (飛行時間 1小時10分鐘)

Setouchi Kankokisen 瀨戶內觀光汽船 / 瀨戶內觀光汽船
Phone.0869-72-0698
<http://www.setouchi-kankokisen.co.jp/>

Hinase 日生 ↔ Shodoshima 小豆島 / 小豆島
about 60minute
往返5個航班 (飛行時間 1小時)

Yumoto Shodoshima island hot spring salt hot water
OHKIDO Hotel
湯元小豆島溫泉 鹽之湯 Ohkido飯店
湯元小豆島溫泉 鹽之湯 Ohkido酒店

Cycle station OPEN

tonoshochou minatoshinmachi (in front of terminal)
Phone.+81-879-62-5001
<http://www.ohkido.com>

Takamatsu Port 高松港

Kokusai Ferry 國際渡輪 / 國際渡輪
Phone.+81-879-75-0405
<http://www.kokusai-ferry.co.jp/>

Takamatsu 高松 ↔ **Shodoshima** 小豆島 / 小豆島
about 60minute
往返8個航班 (飛行時間 1小時)

Angel Road

Kankakei ropeway

Twenty-Four Eyes Movie Village Elgamura

Olive Park





Spend a blissful moment that will please all your senses!

身心靈得到滿足，請渡過幸福的時光。/ 充分滿足感官，來體驗這至極幸福的時刻吧。

An Inn with the Hospitality in his soul

到處充滿日式待客之道的貼心飯店 / 真誠款待之心的極致住宿

The emotion full Goemon outdoor bath uses the source of Yubara hot spring's water. The dishes made with the local branded beef meat 'Chiagyuu' are praised.



使用了湯原溫泉的泉源，充滿了古時候的五右衛門風呂氛圍的露天溫泉。也推出本地有名的牛肉「千屋牛」等引以為傲的美味料理。
使用湯原溫泉的泉源，充滿了古時五右衛門情懷的露天洗浴。更有使用當地的品牌牛「千屋牛」的特色招牌料理。

Japanese style inn "Komeya" in Yubara

湯原溫泉旅館 米屋 [MAP P2 14](#)

¥14,000(約:858人民幣/日)
<http://www.komeya.co.jp>



The nearest hotel from the admired 'Yubara no Sunayu' in West Japan.

距離被譽為西日本第一，高評價的「湯原砂湯」最近的旅館是最鄰近譽有西日本第一的「湯原的砂浴」的住宿

With the Yubara dam as a background, the Yubara no Sunayu has won the Yokozuna title for hot springs in West Japan. And just in front of it, the 'Kiku no Yu', a Japanese-style ryokan recognised for its Japanese cuisine.

以湯原水庫為背景，湯原河面上飄搖著溫泉蒸氣的砂湯，全日本的溫泉評鑑獲得西日本最高評價。「菊之湯」旅館包括宴會料理都是頗負盛名的純日本旅館。

以湯原水庫為背景，建在河川面上騰騰不斷的溫泉上的砂浴，獲得了全國溫泉「西之橫綱名譽」。在它的前面的「菊之浴」是有著日式料理和名品的純日本旅館。



Yubara Kokusai Kanko Hotel kikonoyu

湯原國際觀光酒店 菊之湯 [MAP P2 15](#)

¥12,000(約:748人民幣/日)
<http://www.yubara-kikonoyu.com>



VIP special offer / VIP優惠價
12% off / 88折
Except weekends and holidays
除週末節日以外

Yunogo hot spring is well known for its indication which makes skin nice and smooth. Therefore, it is very popular hot spring area with women.

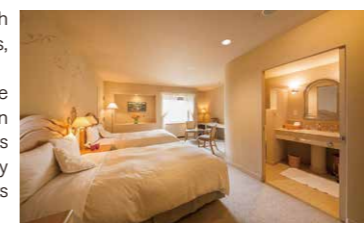
湯鄉溫泉以美肌效果而廣為人知，深受女性朋友喜愛的知名溫泉地。/ 湯鄉溫泉是广受女性喜欢并认知的富有美肌功效的温泉之地。



Drifting smell of Aroma, Interior reminds of California America.

散發精油的香氣，加州風情的室內裝潢，室內是充滿芳香的加利福尼亞風格！

You can feel "Seasons" for each dish which made with fastidious food ingredients, and organic vegetables. Please enjoy "Harmonization of Japanese traditions with French style dish"! Open feeling hot spring Spa with jacuzzi makes you refresh under the blue sky at the day time, and romantic mood with lights under the night sky.



每一盤都可以感受得到「季節」的料理，最引以為傲的是採用了嚴選食材和有機蔬菜。在溫泉飯店中品嚐難得一見、正統的法國料理！溫泉SPA設置了充滿開放感的按摩浴缸。在藍天之下神清氣爽，在夜空之下的燈飾增添幾許浪漫情懷。

以一道料理即有季节性严选食材并有着机蔬菜而作为招牌。请品尝温泉酒店里少有的法式料理！温泉SPA是开放感的喷流式。可以享受蓝天清爽的，灯光映照中美丽夜空下的美景。

Yunogo Onsen Poppy Springs Resort & Spa [MAP P2 16](#)

湯鄉溫泉罌粟花春天SPA度假飯店

538-1 Yunogo, Mimasaka-shi, Okayama Phone: +81-868-72-7575

contact here for booking



Seasonal tastes and accomodation with high hospitality.

季節美食和竭誠款待的住宿 有着應季的美味并以誠相待的酒店住宿

The plan to enjoy eating Okayama's original brand beef called "Nagi beef" is also popular. There is not only big public bath but also outdoor bath and foot bath in the courtyard.



品嚐知名的岡山牛肉「奈義牛」也是人氣行程哦！溫泉設有大大浴場及露天溫泉、中庭也設有足湯。品嚐岡山品牌牛「奈義牛」的活動也很有人氣！大大浴場或露天洗浴都有溫泉，在中庭處還有足浴。



Yunogo Grand Hotel [MAP P2 17](#)

美作湯鄉溫泉 湯鄉大飯店

538-2 Yunogo, Mimasaka-shi, Okayama Phone: +81-868-72-0395

contact here for booking



Convenient Free shuttle bus from Okayama station is big hit. 從岡車站發車的免費直達巴士最受歡迎！从冈山车站出发的免费直达巴士很受欢迎！

Let's go out. Let's rent a car. 租車一起出去玩吧 / 租車一起出去玩吧

Using rental car makes your activity range widen 更方便，更加廣闊的活動範圍 租車更方便，活動範圍更加廣闊

HEISEI RENT-A-CAR

Make a reservation in advance on the multilingual website.
請先在多語言網頁上預約
請先在多語言網頁上預約。

A staff member holding a sign for car rental at the arrival counter will take you to the car rental office by private bus.
在入境大廳，有工作人員手拿牌子，然後會用公司巴士送您到租車的營業所
在入境大廳，會有工作人員手拿牌子，然後用巴士送您到租車的營業所。

Complete the rental procedure at the counter. An international driver license is required.
請在櫃檯辦理租車手續，請必須攜帶國際駕照。
請在櫃檯辦理租車手續，請必須攜帶國際駕照。

Check the vehicle if any scratches and listen to instructions before you drive off.
確認車身有無刮痕並聽取說明後，就可以出發了！
確認車身有無刮痕並聽取說明後，就可以出發了！

IT'S VERY CONVENIENT FOR TRAVELERS!

Heisei Car Rentals

OTS RENT-A-CAR

OTS

<https://www.otsinternational.jp/otsrentacar/en/okayama/>



Shopping near Okayama station

岡山站附近的購物地點
岡山站附近的购物地点



■ Duty free shops available. 可辦理退稅商店/可辦理退稅商店
■ HOTEL 飯店/酒店
● Gourmet spot 美食景點/美食景點
100 100 YEN SHOP 100円商店

- **BIC CAMERA**
 BIC相機店/BIC相機店
 OPEN 10:00~21:00
 Cameras, PC, Audio equipments, general electronics.
 販售相機、電腦以及音響設備的大型電器商場/相機、電腦以及音響設備的大型電器商場
■ MAP P14 10
- **SUN STATION TERRACE OKAYAMA**
 SUN STATION岡山/SUN STATION岡山
 OPEN 10:00~20:00
 Okayama Shopping mall inside the Okayama station.
 岡山車站內商場/岡山車站內商場
■ MAP P14 10
- **OKAYAMA IchiBanGai**
 岡山一番街/岡山一番街
 OPEN 10:00~20:00
 Okayama IchibanGai
 岡山站地下商場/岡山站地下商場
■ MAP P14 20
- **AEON MALL OKAYAMA**
 永旺購物商城岡山/永旺購物商城岡山
 OPEN 6F~7F Restaurant 11:00~23:00
 5F AEON CINEMA 9:00~24:30
 1F~5F Specialty stores at AEON MALL 10:00~21:00
 1F~4F AEON Okayama MALL 9:00~22:00
 ※Only for food section 7:00~22:00
 1F Takashimaya Food Maison 11:00~20:00
 B1F~B2F 7:00~23:00
 The biggest urban mall in Chugoku, Shikoku region. 中四國最大的都市型購物商場/中四國最大的都市型購物廣場
■ MAP P14 20
- **MATSUMOTO KIYOSHI**
 松本清
 OPEN 7:30~23:00
 Drug store 藥店/藥妝店
■ MAP P14 22
- **TAKASHIMAYA**
 高島屋/高島屋
 1F~B1F~B2F 10:00~19:30
 2F~8F~Annex 10:00~19:00
 ※Friday-Saturday-Before public holiday 10:00-20:00
 department store 百貨公司/百貨商店
■ MAP P14 23
- **Don Quijote**
 唐吉訶德/唐吉訶德
 OPEN 10:00~2:00
 [Open until late at night]
 Discount shop 折扣店/綜合商品折扣店
■ MAP P14 24
- **Harenokuni OKAYAMAKAN**
 晴天之國岡山館/晴天之國岡山館
 OPEN 10:00~19:00
 Okayama specialties 岡山特產店/岡山特產店
■ MAP P14 25
- **TENMAYA 天滿屋/天滿屋**
 department store / Omote cho's all duty free procedure counter 百貨公司, 表町商店街免稅手續綜合櫃台/百貨公司, 表町商店街免稅手續綜合櫃台
■ MAP P14 26

JR Okayama Sta.

H04 城下電車站
(岡山城・岡山後樂園口)
Shiroshita Sta.

5分 5 minutes

岡山駅前
Okayama Ekimae Sta.

城下
Shiroshita Sta.

Fare (oneway) 票價(單程) 车费(单程)

Adult ¥100
大人 100日元

Child Oneway ¥50
小孩 50日元

清輝橋線 Seikibashi Line
東山線 Higashiyama Line

Okayama Castle
岡山城/岡山城

Okayama Korakuen
岡山後樂園/岡山后乐园

Yumeji Art Museum
夢二郷土美術館/夢二郷土美术馆

Streetcar · Shiroshita stop is convenient.
路面電車·城下電車站最方便 / 路面电车·市内电车 方便通行

Shiroshita tram sta. is the closest stop to Okayama Castle, Okayama Korakuen, and the Yumeji Art Museum.

HOTEL

Hotels in Okayama, in good locations or with hot springs, they promise to satisfy all travelers.

地點好、附設溫泉等,讓熱中旅遊的客人得到滿足,是岡山的飯店對旅客的承諾。地點好和帶溫泉等條件,可以向習慣旅遊的您承諾的岡山酒店。

Details of the main accommodation facilities 主要的住宿設施明細

FreeWi-Fi service available



Okayama Koraku Hotel 後樂飯店 / 後樂酒店

Extra beds are available for a maximum of 4 guests to stay in a twin room. Room charge is reasonable. Twin room can accommodate 2~4 guests.
 雙人房可加床,一間最多可以入住4個人。經濟實惠的價格。雙人房可以入住2-4人。歡迎家庭旅遊住宿。
 标准间内可加床,一间房最多可以入住4位客人。价格也很划算。标准间可住2~4位客人。欢迎家庭单位下榻。
 ↓ Premium corner room 豪華套房/高級拐角间



5-1 Heiwa-cho, Kita-ku, Okayama-shi Phone:+81-86-221-7111
 Access: About 5 minutes walk from the East exit of the Okayama station



Renowned breakfast buffet

最受歡迎的早餐吃到飽 / 很受欢迎的自助早餐

The 2 floors restaurant 'TSURUBE' offers a wide variety of meals for its well-known breakfast buffet. The homemade Tofu or croissant as well as the classic Japanese style prepare veggies will delight your taste buds.
 We also suggest you to try our take-out coffee.
 The buffet is accessible for our staying customers only.

2F的餐廳「つるべ(tsurube)」從日式到洋式,種類豐富的早餐吃到飽最受歡迎。早餐時間從6:30開始。可以享用手工豆腐及剛出爐的牛角麵包、使用天然高湯烹調的日本小菜等餐點。還可以外帶咖啡。*只有住宿的客人可以享受此服務。
 2樓的人氣餐廳「Tsurube」有著日式和洋式多種豐富的自助早餐。早餐開始時間6:30。有自制豆腐和月形烤麵包,更有天然純正的日式蔬菜汁供您品嘗。咖啡可外帶走。*只限於住宿的客人利用。

唐吉訶德
唐吉訶德
唐吉訶德
唐吉訶德
唐吉訶德
唐吉訶德
唐吉訶德
唐吉訶德
唐吉訶德
唐吉訶德
唐吉訶德
唐吉訶德
唐吉訶德
唐吉訶德
唐吉訶德
唐吉訶德

驚安の殿堂 **ドンキホーテ** 岡山駅前店

唐吉訶德 岡山站前店

365日 9~26時迄 營業 全品免稅可能

特点1、物品应有尽有

B1 点心, 食品, 酒, 土特产, 生活用品

1F 化妆品, 医药品

2F 手表, 包, 服装, 首饰, 奢侈品, 旅行用品

3F 电器, 玩具, 室内装饰

特点2、礼品多多

1. 凡免稅顧客購物滿8000日元以上, 即可得到味覺糖一包。

2. 凡免稅顧客購物滿15000日元以上, 即可獲得雀巢巧克力餅乾一包。

特点3、折扣多多

日本最大級的綜合折扣免稅商店!

從名牌商品到日用品, 種類齊全, 價格便宜! 全年無休, 營業至深夜! 多種語言對應, 全國連鎖! 購物, 當然要來日本最有人氣的唐吉訶德!

YOKOSO! JAPAN PASS

不含稅金額在 30,000日圓以上可以使用 **2,000日圓 OFF**

不含稅金額在 10,000日圓以上可以使用 **500日圓 OFF**

不含稅金額在 5,000日圓以上可以使用 **200日圓 OFF**

※每張優惠券僅限使用一次 ※使用資格: 限訪日的外國觀光客 ※菸酒類商品 POSA 的結帳不可使用此優惠 ※無法和其他優惠並用
 1日あたり1店舗につき1枚のみ使えます。 ※ご利用資格: 訪日客のみ ※お酒・タバコ・POSAカードのお会計には使用できません。 ※他の割引サービスとの併用不可。

7130 9000 0476 4477 **YOKOSO! クーポン**

<レジスタッフの方へ>
 カードJANをスキャン後「値引き金額」+「ようこそカード」で値引き処理を行ってください。

唐吉訶德 岡山站前店 Don Quijote Okayama ekimae

동키호테 오카야마에키마에점 TEL:086-235-1811

add 岡山県岡山市北区本町6-30 9:00am - 2:00am, 全年无休

9:00am - 2:00am, Open 365 days a year add 오카야마현오카야마시키타구본마치6-30 9:00am - 2:00am, 연중무휴

免税 TaxFree 면세

支付宝 ALIPAY 微信支付



Shopping near Kurashiki station

倉敷站附近的購物地點
倉敷站附近的购物地点

From around Kurashiki station to Kurashiki Bikan Historical Area, you can enjoy shopping a department store, an outlet mall, a large shopping mall, and a design market.

倉敷站周邊到美觀地區有百貨公司、OUTLET購物中心、大型購物中心、綜合商店街等逛街購物商團。
倉敷站周邊到美觀地區有百貨公司、奧特萊斯購物中心、大型購物中心、綜合商店街等逛街購物商團。



Michelin [The Green Guide Japan] 掲載 Lonely Planet [Japan] 掲載

- MITSUI OUTLET PARK KURASHIKI**
三井outlet購物廣場倉敷
倉敷三井outlet購物廣場
OPEN 10:00-20:00
Authentic outlet mall in Kurashiki city
倉敷市內的outlet購物中心
倉敷市內的奧特萊斯購物中心
MAP P16 28
- Ario Kurashiki**
Ario倉敷/Ario倉敷
OPEN 9:00-21:00
A large shopping mall, next to the north exit of the Kurashiki station.
倉敷站北口連接的大型購物中心
連接倉敷站北口的大型購物中心
MAP P16 29
- TENMAYA KURASHIKI**
天滿屋 倉敷店/天滿屋 倉敷店
OPEN 10:00-19:30
Department store right in front of the Kurashiki station.
倉敷站前的百貨公司/倉敷站前的百貨公司
MAP P16 30
- HAYASHI GENJURO SHOUTEN**
林源十郎商店/林源十郎商店
Design market of eight tenants of items for food, clothing, and housing.
擁有8個相關衣食住專櫃進駐的創意設計型商店
進駐了8個相關衣食住專櫃的創意設計型商店
MAP P16 31
- Kurashiki MOMOKO**
倉敷桃子/倉敷桃子
OPEN 10:00-17:00
Sun-public holiday 9:30-17:00
The shop is full of selected fruits from season to season.
店內洋溢著代表四季風情的各種水果
店內洋溢著代表四季風情的各種水果
MAP P16 32
- Kurashiki Hanpu**
倉敷帆布/倉敷帆布
OPEN 10:00-17:00
Directly managed shop of fabric company. First-rate canvas tote bags have been displayed.
織物公司直營的商店, 陳列了一級帆布製作的托特包
紡織公司直營店, 陳列了一級帆布製作的托特包等
MAP P16 33
- NYOCHIKUDO**
表具工房如竹堂
表具工房如竹堂
OPEN 10:00-17:00-Wed 11:00-17:00
Masking tapes, letter pads, folding fans etc., the store is full of cute items.
是一間充滿MT和紙膠帶、便籤、扇子等可愛商品的商店
是一間美紋紙膠帶、便籤、扇子等可愛商品充足的商店
MAP P16 34



Welcome to Ario Kurashiki

12-2 Kotobuki-cho, Kurashiki, Okayama Prefecture
Ario Mall: TEL 086-434-1111

Large choices of restaurants!!
Enjoy your meal at "Ario Kurashiki"!!
選擇多樣化的美食街!! 請到「Ario 倉敷」享用美食!!
选择多样化的美食街!! 请到「Ario 仓敷」享用美食!!

Japan. Tax-free Shop Introduction to Tax-Free Shops
免税店介绍 免税店介绍

1F ココカラファイン (Drugstore) セブン-イレブン (Convenience Store) 無印良品 (Lifestyle magazine)

2F Joshin (Home Electronics) アカチャンホンポ (Baby/Kids/Maternity) JINS (Glasses) P.S.FA (Women's & Men's) ZERO13 (Silver Accessories)

* ¥200-coupon can not be used at these shops.
※這裡的商店不能使用200日元的折價卷。/※這些店舖內不能使用200日元優惠券。
※Posted contents are subject to change without prior notice
※揭示的內容如有更改不提前告知, 敬請諒解。/※揭示的內容如有更改不提前告知, 敬請諒解。

Show this booklet to exchange for ¥200 worth of gourmet coupon.
200日元美食街折價卷一張

- Valid till Sat. August.31, 2018
使用期限: 2018年8月31日
- Coupon exchange at Ario Information counter of Ario Kurashiki
兌換地點: Ario 倉敷 服務台

※ You can use at specialty stores (Restaurants and food vendors) in Ario Kurashiki. Details are on the back of the coupon.
※ 美食街折價卷限用於 Ario 倉敷專門店 (餐飲、食品販賣店)。詳情請參照美食街折價卷背面說明。

About 120 shops, the largest outlet mall in Chugoku and Shikoku area

中四國最大級のOUTLET 約有120家專櫃/中四國最大級のアウトレット約120店舗

MITSUI OUTLET PARK KURASHIKI

The biggest outlet mall in Chugoku and Shikoku area about within 3 minutes walk from the North exit of Kurashiki station! There is also the Kurashiki Bikan Historical Area which remains Japanese historical townscape near the outlet park. Enjoy your shopping and sightseeing there.

JR倉敷車站北口步行3分鐘中四國最大
JR倉敷車站北口步行3分鐘中四國最大
的大型購物廣場附近有歷史特徵的街道(倉敷美觀地區)。請享受購物和觀光的雙重樂趣。
大型購物廣場 附近有歷史特征的街道(倉敷美觀地區)。請享受購物和觀光的双重樂趣。

There are many shops you can use union pay cards and duty free shops.
Free Wi-Fi available. Visit the Mitsui Outlet Park Kurashiki for shopping!

多數免稅店可用銀聯卡! 免費Wi-Fi!
購物請踏入 三井outlet購物廣場倉敷!

多數免稅店可用銀聯卡! 免費Wi-Fi!
購物請踏入 倉敷三井Outlet購物廣場!

MICHAEL KORS, adidas, BEAMS, TOMMY HILFGER, SEIKO, EDWIN, BROOKS BROTHERS, UNITED ARROWS LTD, CITIZEN, SamsOnite, asics, UR, FOLLI FOLLIE

MITSUI OUTLET PARK KURASHIKI

三井outlet購物廣場倉敷/倉敷三井outlet購物廣場
12-3 kotobuki-cho, Kurashiki-shi, Okayama
TEL.086-423-6500 (Reception time: 10:00~18:00) OPEN 10:00~20:00
* Last orders vary at each restaurants. Information may change without notification.

Okayama airport (Airport bus about 35 minutes)
Kurashiki Station (Train about 16 minutes)
Walk about 3 minutes

Give away gift
贈送小禮品/贈送小禮品

Bring this brochure to Information Desk on the first floor of Mitsui Outlet Park Kurashiki and you will get a free gift. *One gift per person only

Gift exchange The period of validity: Fri. June.1, 2018~Fri. August.31, 2018
Gift exchange place: Information Desk on the 1st floor, Mitsui Outlet Park Kurashiki

GURUNAVI Gurunavi Reservation Support Center (in English)

Let us help you! Please call the number if you have any requests.
050-2018-2085(+81-50-2018-2085) Weekdays only: 10am - 7pm

Notice*To book a restaurant, Reservation is required few days prior your visit.*This is not a toll-free number.

Kurashiki Saryo

倉敷茶寮/倉敷茶寮

Japanese beef, Sukiyaki

We serve you particular dishes with not only Japanese beef, but also subtle flavor soy sauce and vegetable at Kurashiki Saryo.

倉敷茶寮提供了對和牛的堅持不妥协、就算是不起眼的醬油和蔬菜也徹底追求的料理。

倉敷茶寮除了在牛肉上是有講究的, 也會在不顯眼的醬油青菜等地方融入愛心向您提供美味料理。

302 Hirata, Kurashiki-shi 11:30~22:30 (Last orders 21:20) Open 365 days
Access: 10 minutes from the Kurashiki station and 5 minutes from Kurashiki I.C. by car



1 Kasaoka Bay Farm road station 道之站 笠岡bayfarm 道路的驿站 笠岡向日葵农场

In this vast area, you'll find the famous sunflowers during the summer and well-known cosmos during the autumn. Rental bicycles are also available.
最有名的特產是盛開在寬闊的海埔新生地上的夏天向日葵。秋天大波斯菊。還可以騎乘自行車欣賞花田。這裡有著廣闊的開墾土地，夏的向日葵，秋的大波斯菊這種朝向一面盛開的名花。還可以租騎自行車哦。



4 Hiruzen Kogen road station 道之站 蒜山高原 / 道路的驿站 蒜山高原

Enjoy the grace of the scenery on this popular summer retreat. The jersey dairy products and the local soba noodles are also popular!
最受歡迎的避暑勝地，可以享受蒜山高原的風景及天然資源。人氣美食是濃純的娟珊Jersey Cows牛奶加工品及本地產的蕎麥麵。
人气的避暑地，满足在蒜山高原的景色和大自然恩惠之中。这里浓厚的洋西牛乳的加工品和当地产荞麦面非常受欢迎。



只要看到的話一定要進去一探究竟，道之站(公路休息站)发现了就去过去看看，道路的驿站!

If you discover the road station, you will definitely like it!

The road station is the perfect place to taste and enjoy popular gourmet and goods. It is also a convenient place for toilet breaks. Discover the joy of the hot springs, the great view that worth to be visited!

「道之站(公路休息站)」內販賣這個地區最受歡迎的美食及特產，貨色齊全種類豐富，並且設有洗手間，做為短暫休息最方便的地方。風景佳、還有溫泉，如果看到的話絕對有入內一遊的價值。

集结了当地人气美食和商品的「道路的驿站」，作为路途中的卫生间使用也很方便哦。有美景还有温泉，有发现了一定要去看看的价值哦。



2 Kume no Sato road station 道之站 久米之里 道路的驿站 久米的故乡

It is the most famous road station in the Chugoku region for its huge 7-meter length mobile suit. The fresh farm products and the various menu is also worthy.
日本中國地方最有人氣並引以為傲的是，佇立於園內高7m的機動戰士鋼彈。還有備受好評的新鮮農產品及菜色豐富的餐廳。被稱為中國地區最有人氣的理由是，有為7m的機動戰士。並且這裡新鮮的農產物和菜有豐富的餐廳也很受好評。

©創通・サンライズ



3 Ipponmatsu observatory garden road station 道之站 一本松展望園 / 道路的驿站 一本松展望園

The Ipponmatsu observatory garden located on the Okayama Blue Line offers one of the best scenic views. Boasting the largest and most realistic 'mini railroad park' in Japan, adults and children can also enjoy the restaurants.
伴隨於岡山藍色公路，以景觀引以為傲的一本松展望園。有全日本屈指可數正統的「迷你鐵路公園」及餐廳等設施，是一個老少咸宜的觀光景點。被稱為岡山藍線第一景觀的一本松展望園。擁有從全日本屈指少數規模的真正的「小型鐵道公園」開始，到餐廳等大人和小孩都能愉快玩耍的景點。

↑ Operation on Saturdays, Sundays and national holidays / 只在週六、週日、節假日工作 / 只在週六、週日、節假日工作



5 Okutsu Hot Springs road station 道之站 奥津温泉 / 道路的驿站 奥津温泉

The homemade like buffet plenty of vegetables prepared by the local women is very popular.
本地女性們烹調的家庭料理 buffet 吃到飽的人氣美食餐廳。大量使用本地的蔬菜烹調的美味料理。
由当地女性制作的家庭自助料理非常受欢迎。列排着使用大地的蔬菜的各种家常菜。



TOYOTA Rent-A-Car OKAYAMA



Please apply at the car rental's counter on the 1st floor of Okayama airport. If you'd like to choose a specific model, please book in advance.
可在岡山機場1樓的租車櫃檯申請。如需要指定車型的種類可預訂 / 可在岡山機場1樓的租車櫃檯辦理。如需要指定車型必須提前預訂



International drivers license and passport is required.
需要國際駕照和護照。
需要國際駕照和護照。



Before departing with the vehicle, please check if there are any dents on the car with the staff.
出發之前請跟店員確認好車輛是否有刮痕。
出發之前請跟店員一起確認好車輛是否有刮痕、凸凹等。



please check with the staff if there are any dents on the car with the staff.
還車時請把車的油箱加滿，店員將確認車輛是否有刮痕。
還車時請把車的油箱加滿，店員將確認車輛是否有刮痕。

Use an English-speaking navigation system
加入用英文發音的導航系統! / 增加了英語會話導航!
Korean and Chinese navigation systems are also available
導入用韓語·中文(北京話)發音的導航系統!
加入了韓國語·中國語(北京話)會話的導航!



Feel relaxed with a navigation system speaking your mother tongue! May it be Japanese, English, Korean or Chinese. * The map information will be displayed in Japanese

Optional fees
選配費用
可選擇的費用
FREE!!
免費/免費

導航系統有日語和英語、韓語和北京話，就算是沒有去過的地方利用母語導航系統，也可以安心前往。*地圖、設定畫面以日文顯示。
加入了日本語和英語、韓國語和中國語發音的道路導航，使用其語言的各國旅客們也可安心的使用。
*地圖和設定的畫面為日語標記。
*Limited availability! Reserve in advance!
*台數不多，請提早預約。*台數有限，請儘快預約。

Traffic signs in Japan *selected ones only 日本的交通標誌 / 日本的交通标志 ※一部分



Train tracks in Japan 日本鐵路平交道 / 日本鐵道路口

Please check carefully your surroundings and make a full stop before crossing the train track.
橫跨鐵路平交道時，必須把車停下觀察左右安全再往前駕駛
通過鐵道路口時，必須把車停下(3秒)確認左右安全後再往前駕駛



TOYOTA Rent a Car

Yes Toyota car rental dedicated counter in the Okayama Airport

There is free shuttle from the airport terminal building to the store.

是豐田汽車租賃在岡山機場專用櫃檯 有從機場候機樓到店免費班車
是丰田汽车租赁在岡山机场专用柜台 有从机场候机楼到店面的免费班车

1DAY 23,760JPY~

Easy! Reservations here
很簡單! 在這裡預訂/很简单! 在这里预订
<https://www.r-toyota-oka.co.jp/taiwan/>



The nickname of Okayama Airport became "Okayama Momotaro Airport"

重新啟用30年的岡山桃太郎機場 / 再次介紹下, 這是開業30年的岡山桃太郎機場

The Okayama Airport celebrated its 30th anniversary in March this year. It has been given a new nickname: The Okayama Momotaro Airport. Thank you very much for your fidelity and we hope to see you again soon!

今年三月迎接啟用30周年的岡山機場。公開招募並決定了新的暱稱「岡山桃太郎機場」。今後也請多多指教。

今年3月岡山机场就迎来了开业的30周年。根据招聘结果决定的新爱称「岡山桃太郎机场」。今后, 还需要大家的多多支持哦。

Okayama home of momotaro



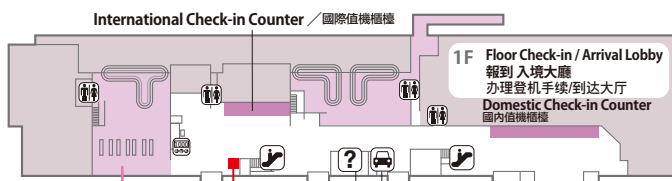
桃太郎的故鄉 日本岡山

Japanese SIM Card 可以在日本使用的SIM卡 / 可以在日本使用的SIM卡

SIM Free phones are available in the arrival lobby for customers from China, Taiwan and Hong Kong. If you apply in advance, you can receive and use the device as soon as you arrive. How convenient! You can register at designated hotels and ryokans. The service is evolving every day.

在到達口處, 設置有專為來自中國, 台灣和香港的客人們準備的SIM卡免費取引機。如果提前登錄好相關情報, 就可以在到達日本後利用端末設施立即利用, 非常便利! 結算所登錄的酒店和旅館等的服務充實着您每日的旅行。

在到达口处, 设置有专为来自中国, 台湾和香港的客人们准备的SIM卡免费取引机。如果提前登录好相关情报, 就可以在到达日本后利用端末设施立即利用, 非常便利! 结算所登录的酒店和旅馆等的服务充实着您每日的旅行。



國際線到着口
SIM Card free phone
SIM卡免費取引機 / SIM卡免費取引機

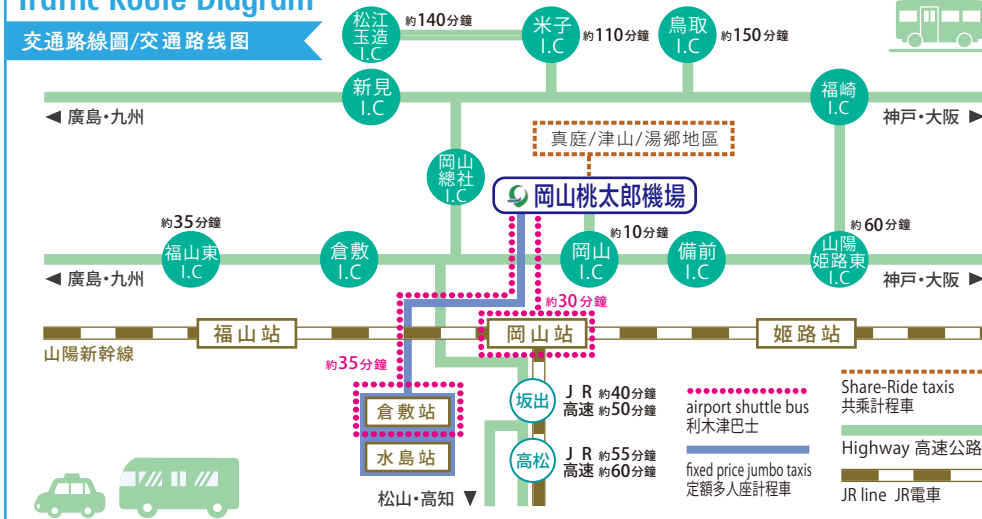


The access to the observation deck is now free!

免費的飛機展望台 / 免費的送迎甲板

Traffic Route Diagram

交通路線圖 / 交通路线图



Rent A Car 租車

- TOYOTA Rent-A-Car Okayama** TEL.086-294-2100
International tel +81-86-294-2100
- NISSAN Rent a Car** TEL.086-294-1723
International tel +81-86-294-1723
- Times Car RENTAL** TEL.086-294-7520
International tel +81-86-294-7520
- NIPPON Rent-A-Car** TEL.086-294-3919
International tel +81-86-294-3919
- ORIX Rent-A-Car** TEL.086-294-5543
International tel +81-86-294-5543



歡迎光臨

Welcome

95折優惠 5%off

白い恋人

有效期限 Validity period
2018年6月1日至2018年8月31日
June 1, 2018 to August 31, 2018

請出示此券

95折

(5% off)

Coupon

DUTY FREE SHOP

ROYCE'

白い恋人

LeTAO

Nostalgic Modern

岡山機場國際線候機室的免稅商店

Duty-free shop at international flight boarding gate area

OKAYAMA AIRPORT TERMINAL CO.,LTD DUTY FREE SHOP

《使用方法》

- 1 購買滿1000日元即可使用本優惠券。
- 2 請在、結帳時將本優惠券與商品一起出示
- 3 僅限每人使用一次, 結帳後櫃臺將回收本券。
- 4 此折扣優惠券限用於岡山機場國際線候機室的免稅店。
- 5 僅限於持有本刊的人