

中國-四國地方的中心位置·進出關西西部的必經之路!



Redeem
Coupons
兌換折價券


With fresh air, Okayama,
the ideal place to stay and live.
空氣清新、想要生活在「岡山」

WELCOME TO OKAYAMA JAPAN

2018
Spring
春季刊

歡迎光臨!
日本岡山



 You can also see this
booklet on the website.

岡山・倉敷站附近的購物中心 Shopping near Okayama station and Kurashiki station



OKAYAMA MAP



Best recommendation for Cycling!
 Michelin「The Green Guide Japan」掲載
 Lonely Planet「Japan」掲載



The relaxing bath on the Seto Inland Sea

遊憩瀬戸内、身心放鬆的溫泉池 在瀬戸内愉快地享受和式溫泉舟

5 minutes walk from Uno station, relax in the charming establishment which offers baths, a superb view on the Seto Inland Sea and of course delicious meals. Immerse yourself in this unique seawater's open-air bath. After bathing, appreciate the fresh seafood and the Chiyagyu (Japanese Wagyu) meals matching the season.

從JR宇野站走路5分鐘。在充滿和風情韻的溫泉館，不但設置了放鬆舒壓的設備、還有可以眺望瀬戸内海的餐廳等設施，悠閒自在的渡過一整天。岡山縣內規模最大的溫泉設施，一邊有徐徐海風、一邊浸泡於開放的露天溫泉之中。泡完湯後請品嚐使用了海鮮及干屋牛的季節性料理。

从宇野站步行只需5分钟。在拥有和式情趣的旅馆里，无论是泡温泉还是休闲设施，一边用餐一边眺望濑户内海的景色等等，都可以在酒店里度过休息美好的一天。有着省内最大级可以在享用温泉的同时感受海风的开放式露天温泉。在享受温泉之后，请一定要品尝下使用新鲜海味和干屋牛的季節性美味料理。



Have a calming time contemplating the sea.
 利用美容及身體保養讓身心舒暢，渡過舒壓放鬆的時光。
 尽兴地欣赏海景，度过休闲地美好时间。



Have the best relaxing time in the salon and the bodycare service.
 利用美容及身體保養讓身心舒暢，渡過舒壓放鬆的時光。
 在美容和全身護理的极致享受里度过休闲的时光。

Surf and turf meal from JPY5,200 (Bathing fees included)
 海廊懷石5,200日元起 [含泡湯] / 海廊懷石料理5,200日元~ [包括洗浴費]
 Our chef will magnify the essence of the Inland Sea local products. / 由熟知當地食材的料理長，提供瀬戸内海料理的精髓。 / 由當地熟知食材的廚師長特供給大家瀬戸内海的精髓料理。

- Okayama-----4
- Kurashiki-----6
- Yakage-----8
- Akaiwa-----9
- Wake-----10
- Mimasaka-----12
- Mimasaka no Kuni-----14
- HOTEL-----19
- Shopping Near Okayama station-----20
- Shopping Near Kurashiki station-----22
- Rent a car-----24
- Golf-----26
- Okayama Air Port-----27

Setouchi Onsen Tamanoyu

瀬戸内温泉 玉之湯 / 瀬戸内温泉 玉之湯 MAP P2 ①
 5 minutes walk from the Uno station
 從JR宇野站走路5分鐘 / 从宇野站步行5分钟

1-1-11 Chikko, Tamano-shi TEL0863-31-1526 OPEN 10:00 ~ 23:00 (Last admittance at 22:00 / 最後入場 / 最晚受付 22:00)
 Closed on third Tuesday of the month (in case of national holiday, the next day it will be closed) / (公休) 第三週的星期二 (如遇假日則順延到隔天) / (例) 第3個周二定休 (如遇法定節假日則次日休息)

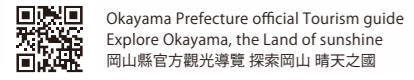
■ Admittance fees
 On weekdays \ Adult (15 years and older): JPY 1,600 \ Child: JPY 650
 On weekends \ Adult (15 years and older): JPY 1,900 \ Child: JPY 750

■ 入館費 / 入場費
 (平日) 大人 (包含國中生以上 / 中學生以上) 1,600日元、兒童 / 小孩 650日元
 (例假日 / 六·日·節假日) 大人 (包含國中生以上) 1,900日元、兒童 / 小孩 750日元

■ Free shuttle bus / 免費接送巴士 / 免費的接送巴士
 Depart from Okayama station west exit at 10:00 on Tuesdays, Fridays, Saturdays, Sundays and National Holidays. Depart at 16:00 from Tama No Yu. 每週二·五·六·日·國定假日發車 岡山西口出發 (10:00) / 玉之湯出發 (16:00) / 周二·五·六·日·節假日运行 岡山西口出發 (10:00) / 玉之湯 出發 (16:00)
 Free shuttle bus from other stations. Please check the homepage. / 各主要車站皆設有免費接送巴士。詳情請參考官網 / 各个主要的車站有免費接送巴士。詳情請查看網站。



Check the WEB for further information 詳情請上網查詢



Production-publish: Oakseed Co.
 700-0011 Gakunan 2-5-15, Kita-ku, Okayama-shi, Okayama
 Edit: Okayama Airport Promotion Association
 Imagery: Okayama tourism Association

*Information valid from March 2018. Changes may be made depending on the shops.
 *Unpermitted use of articles and images in this pamphlet is prohibited.
 Responsibility of the ads of this paper is located in the advertiser.
 本刊所刊登的廣告責任，由廣告業主負責

風景秀麗
 岡山、湯原溫泉
 VIP優惠價 88折 (12% off)
 除週末節假日以外

貼心溫泉度假聖地
 OMOTENASHI-ONSEN RESORT
 www.omotenashi-onsen.com
 info@omotenashi-onsen.com

■ 湯原溫泉旅館 米屋 (湯原溫泉)
 ¥14,000 (約: 858 人民幣 / 日)
 http://www.komeya.co.jp

■ 湯原國際觀光酒店 菊之湯 (湯原溫泉)
 ¥12,000 (約: 748 人民幣 / 日)
 http://www.yubara-kikunoyu.com





2018/3/29 Thu.~4/8 Sun
(Expectation/ 預定 / 预计)

Sakura Carnival

櫻花嘉年華會 / 櫻花狂欢节

Known as one of the best cherry blossom viewing sites, with Okayama castle behind, there are rows of cherry trees on the riverbank. You can enjoy viewing cherry blossoms with lit-up Japanese lanterns and small lamps with paper shades at night.

以岡山城為背景全國家喻戶曉的少數賞花名所，以櫻花道及河畔邊為舞台成為廣闊的賞花會場。到了夜晚提燈和紙燈籠(bonbori燈)點亮時，即可享受賞夜櫻的樂趣。

岡山城作為全國有數之賞花名所的背景為大眾所周知，在櫻花樹和河川的舞台里置有賞花場地。傍晚燈籠照明明燈時，賞夜櫻也樂趣無窮。



Photo: Noumaru Engei

Strawberry Picking 採草莓 / 採摘草莓

Check HP to get more information. 詳情請查閱官網 / 詳情請參考網站。

Noumaru Engei Kibiji Farm
農MARU園藝吉備路農園
农丸園芸吉備路农園

411-1 Nishigoori, Souja-shi
Phone 0866-94-6755
http://www.noumaru.jp/



Okayama city south village.
南歐風農業公園 / 岡山市南方农園

2468 Kataoka Minami-Ku,
Okayama-shi
Phone 086-362-5500
http://www.southvillage.jp/



Nishiyama Farm
西山農園 / 西山农场

1077 Niborihigashi, Akaiba-shi
Phone 086-958-2553
http://nishiyamafarm.com/



Nanaku strawberry farm
七區草莓園 / 七区草莓園

469 Nishinanaku, Minami-Ku,
Okayama-shi
Phone 086-363-5561
http://www.nanakuichigo.jp/



fruit parfaits

千層水果聖代 / 千层水果圣代



TAKEBE NO MORI GARDEN

建部森林公園 / 建部之森公園



Have an amazing spring by visiting the Takebe forest and its 15,000 trees of 100 species of sakura.

建部森林公園之中有100種、15,000棵的櫻花爭奇鬥艷，枝葉茂盛形成櫻花隧道，一場柔和美麗的春天饗宴。

建部之森公園里有100種15000棵的櫻花竞相開放，公路隧道上垂下的櫻花演繹着春的精彩。

1571-40 Tajiko, Takebe-cho, Kita-ku, Okayama-shi
Phone 086-722-3111
http://takebenomoriouen.com/



2018.4.8 Sun. 10:00~15:00 Takebe no mori Happone Sakura Festival

建部森林主題櫻花慶祝活動
建部之森公園是櫻花祭的主秀場



Okayama's historical scenery with spring cherry blossoms

一直以來的景色，櫻花妝點出岡山多彩的春天
保持着原有的景色氛圍，被櫻花渲染下春天的岡山。

The spring period is a very special season in Okayama, with people celebrating under the sakura trees. One popular spot is the riverbank next to Korakuen.

預告岡山春天到來的是後樂園外圍河堤邊的櫻花。在這個特別的季節，人們進進出出忙著賞櫻花、街頭巷尾環繞著熱鬧開心的氣氛。

后乐园城外小堤上櫻花的盛开是寓意岡山春天到来的讯息。人们赏花的兴奋之情包围并熏染着整条街道，在这独具特别的季节里。



Okayama Castle 岡山城 / 冈山城



The castle is also called "Ujo" (crow castle) for its black appearance. 因為外觀是黑色的木板外牆所以也被叫做「烏城」 / 因为外观的木板外牆是黑色所以也被叫做「乌城」

2018/5/3 Thu.~5/5 Sat. Fun in the Ujo castle 烏城遊園會 / 乌城游玩会

On the Children's day have fun with the different workshops in the castle town, "try-a-kimono" stands or Momotaro's ogres tag game.

配合兒童節有穿盔甲體驗及城下町手作專區、桃太郎擊退鬼遊戲專區等活動。在兒童節時試穿盔甲體驗或城院下的活動區，桃太郎擊退鬼遊戲區都別具樂趣。



Okayama Korakuen Garden

One of the three great gardens of Japan 日本三名園之一 / 日本三名園之一
岡山後樂園 / 冈山后乐园
It has been selected as a national scenic reserve. 被指定為國家的特別名勝古蹟 / 被指定為國家的特別名勝古蹟



HANDAYAMA BOTANICAL GARDEN, OKAYAMA



岡山市半田山植物園 / 冈山市半田山植物園

Overhanging Okayama city, the botanical garden has more than 3200 species of plants and more than 15000 trees, flowering during the 4 seasons.

可以將岡山市街一覽無遺的丘陵地植物園。大約種植了3200種、15萬株的植物，一年之中皆可欣賞百花盛開的植物園。

是眺望岡山市街景的丘陵地植物園。園內育有約3200種、15萬株四季盛開的植物。

3-1 Houkaini, Kita-Ku, Okayama-shi
Phone 086-252-4183
http://www.okayama-park.or.jp/facility/handayama



H04 城下電車站
(岡山城・岡山後樂園口)
Shiroshita Sta.

5分 5 minutes

岡山駅前 Okayama Ekimae Sta.
城下 Shiroshita Sta.
縣政樓街 Kencho-dori Sta.

Fare (oneway) 票價 (單程) 車費 (單程)
Adult ¥100 大人 100日元
Child Oneway ¥50 小孩 50日元

清輝橋線 Seikibashi Line
東山線 Higashiyama Line

Streetcar · Shiroshita stop is convenient.
路面電車·城下電車站最方便 / 路面电车·市内电车 方便通行

Shiroshita tram sta. is the closest stop to Okayama Castle, Okayama Korakuen, and the Yumeji Art Museum.

Okayama Castle 岡山城 / 冈山城
Okayama Korakuen 岡山後樂園 / 冈山后乐园
Yumeji Art Museum 夢二郷土美術館 / 梦二郷土美术馆

岡山電気軌道 OKAYAMA ELECTRIC TRAMWAY

To go to Okayama Korakuen and the Yumeji Art Museum, use the convenient Okaden Bus!

前往後樂園·夢二郷土美術館，可以利用便捷的岡電巴士！
如前往后乐园·梦二郷土美术馆，请乘坐便利的冈电公交车。

Okayama station ↔ Okayama Korakuen ↔ Yumeji Art Museum

Okayama Station Korakuen Garden (East Gate)
岡山站後樂園口(東口) / 冈山站后乐园口(東口)

Bus terminal, bus stop number 1
客運巴士總站1號乘車處 / 巴士乘降口1號乘車處

OKADENBUS 岡電巴士
OKAYAMA ELECTRIC TRAMWAY 岡電巴士

18 KOURAKUEN FUJIWARA DANCHI 後樂園·藤原団地行
NON-STOP KOURAKUEN Garden
岡山駅~後樂園·夢二郷土美術館(ノンストップ便)



Great Seto Bridge

瀬戸大橋 / 濑户大桥 MAP P2 6

With the Seto bridge celebrating its 30 years, many events are planned. 今年是瀬戸大橋架橋30周年! 預定舉行各式各樣的慶祝活動。 今年是瀬戸大橋建橋30周年! 預計舉辦各種活動。



倉敷・繽紛春季 / 倉敷・多彩的春天

Kurashiki • Enjoy the colorful spring

Spring is the time when nationwide popular town Kurashiki is flourished with colors. Starting off with the collections of Hina Dolls displayed in old streets and houses, lot of events will be held. 全日本擁有超人氣並且引以為傲的地區・倉敷，街景色彩洋溢的春天。懷舊街道上裝飾的雛娃娃是個人收藏品，還有各式各樣非常熱鬧的活動。 全国性赞誉的人气街道・倉敷，其中最具有色彩意欲的是春天。古老的街道以雛人偶的收集品为主，举行各种各样的活动。



OHARA HOUSE MAP P2 9

旧大原家住宅 / 旧大原家住宅
The former Ohara residence, representative of Kurashiki's architecture will open in April with the 'OHARA HOUSE KATALYZER' exhibition. 代表倉敷別墅風格的舊大原家住宅，預計從4月開始作為「大原本邸(OHARA HOUSE KATALYZER)」的一部公開展出。 代表倉敷別墅風格的舊大原家住宅，預計從4月開始作為「大原本邸(OHARA HOUSE KATALYZER)」的一部公開展出。

Information for Kurashiki city



Japan's largest Udon event [No 1 Udon championship match 2016・2017] **Won two consecutive championship titles**

National champion 全國優勝 全国优胜

日本最大規模的烏龍麵
烏龍麵天下第一決定戰
2016・2017
功奪得2連霸

日本最大級的烏冬麵活動
烏冬麵天下第一決定戰
2016・2017
取得2連勝

「ぶっかけうどん」を真の店名物に、全国へ、そして世界へ

倉敷うどん ぶっかけ

2016.8/27(sat)・28(sun) @東京代々木公園イベント広場 ©Tokyo Toyoyogi park Event field

2017.8/27(sat)・28(sun) @東京代々木公園イベント広場 ©Tokyo Toyoyogi park Event field



2018/4/28 Sat. 4/29 Sun.

Town of textiles Kojima Festival

纖維之町 兒島慶祝活動 / 纺织的城市之儿岛活动

During the Jeans Paradise Kojima Festival, enjoy Kojima's food and jeans. More than 200,000 visitors in only 2 days are expected to come during this popular event. 在牛仔褲聖地「兒島」的活動。有兒島美食及牛仔褲等的區域舉行。二天之中約有20萬人造訪的人氣活動。 在牛仔褲聖地「兒島」的活動儀式。展示有兒島的美食和牛仔褲等等。2天内就有20万人來訪的高人氣活動。

2018/3/3 Sat.~3/18 Sun.

Kurashiki Haruyoi Akari

倉敷春宵燈會節 / 倉敷春宵照明會

Spell the spring in the White Wall Town with the Akari 發現春天 光影點綴白璧的城鎮 / 充滿春意的 白璧點綴的绚丽之城
A Kurashiki Bikan Historical Area harmonised with the 'Akari Japanese umbrella' and the 'Akari Shadow Pictures', embraced in a gentle welcoming light. 倉敷美觀地區一帶披「和傘光影」及「影繪燈火」等優雅溫暖的燈光包圍。 倉敷美觀地區一帶的「和傘-a-ka-ri」和「影繪-a-ka-ri」等，处处笼罩着柔和温暖的光线。



2018/2/24 Sat.~3/11 Sun. (Hina Doll Display)

Kurashiki Hina Meguri 倉敷雛娃娃巡禮 / 倉敷雛人偶展

Enjoy the refined atmosphere of the town and its streets with the Hina dolls.

請享受最適合女兒節人形娃娃的街道及小路的魅力。 在应和着女儿节气氛的街道和城市的魅力氛围里尽情玩乐。

The Hina dolls exhibition will occur in the town shopping district, some galleries and cultural centres. The dolls reflect the evolution of the techniques from the Edo period to nowadays handmade ones. Some are as tall as 70cm!

在商店街及展示廳、文化設施等，展示了從江戸時代到手工製作，並且反映時代的人形娃娃。其中也有展示超過70公分高的人形娃娃。 商店街和展示廳、文化設施等等，从江戸时代的人偶开始到手作人偶，展示有各种时代的人偶品。其中更展示有超过70cm的人偶哦。



GURUNAVI Gurunavi Reservation Support Center (in English)

Let us help you! Please call the number if you have any requests. Notice*To book a restaurant, Reservation is required few days prior your visit.*This is not a toll-free number.

050-2018-2085(+81-50-2018-2085) Weekdays only : 10am - 7pm

Japanese beef, Sukiyaki
Kurashiki Saryo
倉敷茶寮 / 倉敷茶寮

We serve you particular dishes with not only Japanese beef, but also subtle flavor soy sauce and vegetable at Kurashiki Saryo.

倉敷茶寮提供了對和牛的堅持不要妥協，就算是不起眼的醬油和蔬菜也徹底追求的料理。

倉敷茶寮除了在牛肉上是有講究的，也會在不顯眼的醬油青菜等地方融入愛心向您提供美味料理。

302 Hirata, Kurashiki-shi 11:30~22:30 (Last orders 21:20) Open 365 days
Access: 10 minutes from the Kurashiki station and 5 minutes from Kurashiki I.C. by car

總社 ↑ 倉敷IC

山陽自動車道

中國銀行 ● 牛八 GS ● 倉敷茶寮

YellowHat / Kamogata茶屋

倉敷站 ● Marunaka ● 倉敷Cityhole ● 倉敷平田店

← 玉島 JR2 倉敷Cityhole 岡山 →

↓ 美觀地區

Kurashiki MAP P2 10



Power spots in Akaiwa city: cycling road and many other exciting places!

能量景點, 騎車線路
赤磐市有着很多讓人心動之處哦!

能量景点, 骑车线路
赤磐市有着很多让人心动之处哦!



The Katatetsu Roman cycling Road breathes nostalgia and history.

懷舊的鐵道風景和歷史的浪漫邂逅「片鐵爛漫街道」
怀旧的铁道风景和历史的烂漫邂逅「片铁烂漫街道」

Enjoy cycling in the verdant Nature of the Yoshii River basin and its refreshing wind.
來感受下在吉井川的清澈水溪, 沐浴般的綠林, 爽快的清風之中騎車遊玩的樂趣怎麼樣?
來感受下在吉井川的清澈水溪, 沐浴般的綠林, 爽快的清風之中騎車遊玩的樂趣怎麼樣?



Many ancient funerary monuments, historical shrines and other power spots exist in Akaiwa city. Feel the mysterious vibe through a trip here!
在赤磐市有着很多以古墳為起源的擁有遺跡, 歷史的神社等的能量景點。一起來感受這巡遊能量景點的「氣場」和未知的神奇力量怎麼樣?
在赤磐市有着很多以古墳為起源的擁有遺跡, 歷史的神社等的能量景點。一起來感受這巡遊能量景點的「氣場」和未知的神奇力量怎麼樣?

During the Edo period(1603-1867), as a staging post of Sanyo road, Yakage-town hosted daimyo lord groups on a journey for the alternative attendance to and from Edo(Tokyo) for 200 years. Special lodging used by daimyo lord groups called **Honjin(officially appointed inn)** and **Waki-Honjin(sub-honjin)** still remain their same appearance as in the Edo period. **Yakage-town is the only old post town in Japan where both Honjin and Waki-Honjin have been designated as National important cultural properties.** One of Waki-Honjin was renovated into a Japanese-style hotel called Yakage-ya and opened recently. Guests are served with traditional warm hospitality in a revived lodging. Please come to Yakage-town to enjoy the atmosphere of the Edo period, the refreshing local nature and the taste of seafood from the Seto Inland Sea.

山陽道的宿場町(住宿之城)-矢掛是江戶時代(1603-1867)各藩的藩主定期往返各地時, 接待隨行隊伍的場所, 各藩的藩主利用此住宿長達200年之久。住宿用的**本陣(本館)**和**脇本陣(分館)**仍然保留了江戶時代的原貌, 現在被指定為國家的重要文化財。**日本的宿場町(住宿之城)二座一起保留下來的只有矢掛而已。**最近矢掛的脇本陣(分館)重新開放成為日式旅館-矢掛屋, 以新的住宿之城再次重現傳統貼心的接待。品嚐瀨戶內海的新鮮海產、盡情體驗江戶和山林的懷舊風情。

江戶時代(1603-1867)、山陽道的驛站鎮·矢掛為參勤輪換制度下, 往返于江戶的各地藩主一行服務了近200年之久。作為宿舍的**本陣、備本陣**至今仍保留江戶時代的風姿, 被指定為國家的總要文化財產。目前**日本的驛站鎮中, 保留着這兩個的只有矢掛。**最近的矢掛, 把曾經的備本陣重新整理後而誕生的矢掛屋, 作為新的驛站鎮從新開始了傳統的服務。以瀨戶內海新鮮的海鮮下酒, 請好好享受一下江戶和兀蘭風情吧。

Old post town, Yakage

舊宿場町矢掛 / 旧驛站鎮矢掛
Send your soul, body and mind back
400 years with a stay in Old post town.

體驗400年前的日本, 可以住在古代留存下來的宿場町
体验400年前的日本, 可在宿場町住宿。

One step from midtown, discover another way of celebrating flower blossom's season. Camellias of the Kokushou Temple and Hall crabapples of the Kichijou Temple (Beginning of April to mid-April)
只要走出市中心就可以體驗不同的賞花樂趣。國勝寺的山茶花、吉祥寺的海棠(兩者都是二種花期都是4月上旬~中旬)
臨近中心地區, 感受別具情趣的賞花。國勝寺的椿、吉祥寺的海棠(兩者都是4月上旬~中旬)



Access 交通資訊 / 交通
by train: 20 minutes from Shin-Kurashiki station by car
by car: 20 minutes from Kamogata IC of Sanyo Highway
大眾交通工具: JR山陽本線新倉敷站搭乘計程車約20分鐘
開車: 山陽高速公路下鴨方交流道後約20分鐘
鐵路: 距離山陽新幹線新倉敷站20分
汽車: 距離山陽高速公路鴨方出口20分



Kichijou Temple 吉祥寺 / 吉祥寺



Kokushou Temple 國勝寺 / 國勝寺

RENTAL BICYCLES AND WALKING BICYCLES
租借腳踏車 & 散步自行車 / 租自行車 & 踏力式自行車
Renting at Yakage machiya Koryukan
可在矢掛町家交流館租借 / 矢掛町家交流館正在出租中

BICYCLES		WALKING BICYCLES	
自行車 / 腳踏車	踏力式自行車 / 散步自行車		
4 hours 4小時 300yen	2 hours 2小時 400yen		
1 day 1天 500yen	4 hours 4小時 600yen		
	1 day 1天 1000yen		

Yakage INN AND SUITS MAP P2 11
The place greets you with warm welcome!
不是歡迎光臨而是歡迎回家的旅館 / 不是歡迎光臨而是歡迎回來的住宿
<http://www.yakage-ya.com/> TEL 0866-82-0111



Kumayama ruins 熊山遺跡 / 熊山遗迹
Isonokami Futsumitama Shrine 石上布都魂神社 / 石上布都魂神社
Ashio Shrine 足王神社 / 足王神社
Kenseidaimyojin Shinto shrine 金勢大明神 / 金勢大明神
The rock of Iwagami No Yurugi 岩神的動搖岩 / 岩神的动揺岩



MAP P9 18
Chiarai falls 血洗的洗 / 血洗的洗



Wake : the best place in Japan to watch wisterias

觀賞日本第一的藤花、請來岡山縣東部的和氣町。
观赏日本第一的紫藤, 欢迎来到县东部的和气町。

Enjoy cycling and walking around Japan most profuse wisteria garden and the Katatetsu roman cycling road. Then you can relax in the Wake Ugaidani Hot Spring.
種類多有日本第一美譽的藤花公園, 片鐵浪漫街道騎乘自行車及散步後, 再到鶺鴒谷溫泉放鬆片刻。
在游玩了拥有种类繁多的美丽紫藤公园和散步或骑行在片铁罗马街道之后, 请一定在鶺鴒谷溫泉里轻松地享受。

Information for Wake



MAP P2 19

Fuji park 紫藤花公園 / 藤公園

The garden is famous for its 500 meters long wisteria trellis and its more than 100 kinds of wisteria. That abundance is unique in Japan. It is highly recommended to come by night to contemplate the light up. It seems it rains wisteria, a very romantic view!

長500公尺的藤架盛開著100種以上的藤花。種類之多已是日本第一而引以為傲。另外推薦夜晚的點燈秀。看起來煙雨朦朧的樣子, 非常的浪漫。

在长约500米的藤架上约有100种以上的紫藤花竞相绽放。其丰富多样的种类被誉为日本第一。特别推荐的是其夜晚点灯时的赏花。蒙蒙细雨般境界, 极其浪漫。



MAP P2 20

Wake Ugaidani hot spring 和氣鶺鴒谷溫泉 / 和气鶺鴒谷溫泉

Water contains ingredients p.h9.5 Alkaline water including sulfur. You can also enjoy outdoor baths, medical herb baths and steam baths.

可以享受富含硫磺成份、PH9.5鹼性的露天溫泉、草藥溫泉及桑拿。
硫磺成分9.5ph的碱性水质, 在露天洗浴和草藥洗浴, 桑拿等都能舒適享用。



Katatetsu Roman cycling road 片鐵浪漫街道 / 片铁浪漫街道

MAP P2 12

The 34km former railroad has been transformed in a cycling road along which you can still see the former stations beautified with the mountain flowers of the Japanese 4 seasons.

利用已經廢棄的片上鐵路修建成總長34km的自行車道。到處留有懷舊木造車站及鐵路的遺跡, 季節性的花草將山野妝點成多彩多姿的模樣。

利用铁路上废弃的总长为34km的自行车道沿线。沿路上老旧的车站和铁道线, 伴着季节里满满盛开的鲜花野草。



Wake's excursion model course 和氣周遊〈舉例〉 周游和气〈一例〉

Okayama Airport
岡山機場 / 岡山机场

Use the train or rent a car to come in Wake town
利用(電車·租車)前往和氣町
(电车·租车)前往和气町

Relax in a hot spring
悠閒地享受溫泉
放轻松地享受溫泉



The Fuji Park by night offers a magical atmosphere.

夜晚的藤花公園, 妖豔的氛圍
傍晚的紫藤公園, 有著魅力妖嬈的氛圍



Lunch 午餐
Japanese cuisine, Okonomiyaki, etc.
日本餐·大阪燒等
日本料理·日式什錦煎餅等

A walk in the Fuji Park
白天的藤花公園散步
白天在紫藤公園里散步



Local Cafe in preserved houses
當天的古民家咖啡館等
当地的原住户咖啡馆等

Stay in a hot spring
住宿於溫泉會館 / 在溫泉酒店住宿

Enjoy cycling and walking on the Katatetsu Roman cycling road
在片鐵浪漫街道騎乘自行車及悠閒地散步
在片铁罗马街道愉快的骑车或散步



VISIT THE VILLAGE OF THE UNDEFEATED MIYAMOTO MUSASHI TO PRAY FOR SUCCESS AND LOVE



↑ Masago Kimiya - Miyamoto Musashi / 正子公也作品「宮本武藏」 / 正子公也作「宮本武藏」

祈禱勝利・戀愛成功 不敗的劍豪「宮本武藏」的故鄉巡禮之旅
 必祈禱勝利・戀愛成就 巡遊無敗績的劍豪「宮本武藏」的故鄉

Let's pray for victory sport, knowledge and your love at Musashi shrine enshrining the unbeaten swordsman Miyamoto Musashi!

供奉著不敗的劍豪「宮本武藏」的武藏神社，一起祈求不管是運動、學業、戀愛的順利成功吧！
 在供奉無敗績劍豪「宮本武藏」的武藏神社里，祈願從體育、學業、到愛情的必勝之願。

Miyamoto Musashi's story began during the Edo period when he created a two sword Japanese martial arts style and developed its techniques. Musashi is said to have fought over 60 duels and was never defeated. In his birthplace, there are many memorials dedicated to his life; such as "The Musashi Museum", "The Musashi Library", where some of his martial arts are exhibited.

宮本武藏是活躍於江戶時代初期的劍術家。青少年時期為了磨練劍術而造訪各地，創作了「雙刀流」。一生之中經歷了60次以上的對戰，保持了不敗的紀錄，從未失手過。在武藏之里有許多宮本武藏緣起之地，武藏資料館裡收藏並且展示了武藏親筆繪製的達摩頂相圖等的作品。

宮本武藏是活躍於江戶時代初期的劍術家。青年時期在全國各地磨練學習，編寫了「二刀流」之著。在其生涯里有著60戰無敗績的事蹟。在武藏的故鄉里，有著許多有關宮本武藏緣起之地，在武藏資料館里，還展示了武藏親筆的達摩頂相圖等的作品。

MUSASHI SHRINE

武藏神社 / 武藏神社

MAP P2 21 968 Miyamoto, Mimasaka-shi, Okayama

To Musashi shrine enshrining the undefeated Miyamoto Musashi, the visitors take the tour to pray for success and love. You can purchase "Ema" - the wooden wishing plaques, "Katsu - mamori" - the lucky charms for success in the shrine (be also available at Musashi Rakuchi Rakuza).

In addition, there is a naturally heart mark on the shrine's right stone, which is believed help your love life. This is known as a power spot for love-related prayers.

許多人來這裡就是為了仿效一生永遠保持不敗紀錄的武藏一樣，祈求考試合格或是勝利。因此繪馬(日本神社中祈求願望成功的木牌)及必勝護身符相當受到大家的喜愛。

為仿效沒有失敗生涯的武藏，前來祈願合格和必勝的訪客很多，繪馬祈願或守符具有很高人氣(可以在武藏的故鄉市內樂器店購買到)。在社殿右邊的石壁上，有自然形成的心形石頭，被視為戀愛必勝的通行證并具有很高人氣。

Let's find it 戀愛實現 戀愛成就



Mimasaka City Tourism Information
 美作市觀光資訊



YUNOGO SAGI ONSEN KAN

湯鄉鷺溫泉館 / 湯鄉鷺溫泉館 MAP P2 22

Known as the source of the Yunogo Hot Springs, it has an open-air bath (Do no Yu), a cypress bath (Sei no Yu). Not only do you enrich your experience of the Japanese bathing, but you also rejuvenate your skin in this Hot Springs.

湯鄉溫泉的總元湯。天然岩石作成的大浴場「動之湯」及西洋風岩石作成的露天溫泉「靜之湯」，其他還備有家庭浴場。以及廣為人知以美容為主的溫泉。

湯鄉溫泉的源泉之浴。天然岩製造而成的大浴場「動之湯」和洋風石製造而成的露天洗浴「靜之湯」，和其他家族式洗浴。作為有美肌效果的洗浴被大家廣泛認知。



Yunogo Hot Springs - Foot SPA (Fureai no Yu)
 湯鄉溫泉 足湯(交流之湯) / 湯鄉溫泉 足湯(交流之湯)

KAITA TEA - THE SYMBOL OF OKAYAMA PREFECTURE

日本岡山縣最具代表性的產茶地・海田地區的茶葉 / 代表岡山縣的茶所・海田地區的茶

Produced since the Edo period, Mimasaka's Kaita tea is considered to be the one of the best tea in Japan. You can find Kaita tea product at the souvenirs shops in the city such as the Roadside Station Saisaijaya. Moreover, from May to August, you can also experience tea picking events held in some tea farms.

美作市海田地區從江戶時代開始就是茶葉的產地，現在依舊是種植茶葉的地區。在日本岡山縣茶品評會中，一直是品質的常勝軍而引以為傲。岡山縣內及縣外在「道之站彩茶屋」等市內觀光設施的特產品專賣店中，可以購買得到海田茶。

美作市的海田地區是從江戶時代開始，一直持續至今的茶葉栽培生產地。被岡山縣茶品評會譽為高品質茶，可以在「道的車站彩茶屋」等的市內觀光設施土特產專賣店購買到。5月~8月上旬更有採茶活動和可以體驗採茶的觀光農園。

KAITA TEA PICKING EXPERIENCE MAP P2 23

Kobayashi Houkouen

海田茶的體驗地點 小林芳香園
 海田茶的體驗地 小林芳香園

In this family farm, you can enjoy the fun of tea-picking experience and the factory tour (※required for over 10-person groups). Furthermore, you can also enjoy an all-you-can-pack tea experience.

在自家茶園體驗採茶樂及參觀工廠(10名以上免費)。茶葉裝到滿等各式各樣、豐富的體驗活動在自家茶園里的採茶體驗或工程見學(10名以上免費)，還有茶的裝袋裝瓶等的各種愉快體驗。



1661 Kaita, Mimasaka-shi
 Phone: +81-868-72-0350
 http://www.ocha-mimasaka.com/

DOLL'S FESTIVAL in YUNOGO HOT SPRINGS

湯鄉溫泉女兒節慶祝活動 / 湯鄉溫泉女兒節
 Sat 17th ~ Sun 25th March 2018

The festival is celebrated at about 35 stages of Yunogo Hot Springs town, such as Yunogo regional exchange center, Ryokan (Japanese-style hotel), and some shops, with exhibiting the beautiful and luxurious decorative dolls, so the visitors can take a walk and enjoy viewing around there in spring of each year. In addition, during the holiday, there are many performances and events, so why not relax and take pleasure in Yunogo hot spring and the doll's festival?

湯鄉溫泉，每年春天都會舉辦女兒節慶祝活動。溫泉街中的湯鄉地域交流中心、各家旅館、店舖等，約35個地方展示著女兒節的人形娃娃。來訪的遊客可以一邊散步一邊參觀各種的人形娃娃。街頭中舉辦了許多的表演活動。一起來欣賞可愛的人形娃娃，同時享受溫泉及特有的春天風情。

湯鄉溫泉，每年春天都會舉辦女兒節活動。在湯鄉地域交流中心、各旅館、店舖等的溫泉街約35家展出各自的展示品。前來的訪客可以一邊散步一邊享受其在展示中。在此期間，街角巷尾的表演競技也隨之舉行熱鬧非凡。在春天的節日里，旅客可以享受到舒適的溫泉并可沉浸在各式可愛的人偶工藝品中。

Place of the event: 活動地點 / 舉辦場所
 Yunogo, Mimasaka
 美作市湯鄉
 美作市湯鄉
 Contact 連絡單位 / 联系
 Yunogo Onsen Tourism Association
 湯鄉溫泉觀光協會
 湯鄉溫泉觀光協會
 Phone: +81-868-72-0374



DOLL'S FESTIVAL in FURUMACHI

古町的女兒節慶祝活動 / 古街的女兒節
 Sat 31th March ~ Sun 1st April 2018

The festival is celebrated in Inaba Kaido Highway crossing the old town each year old lunar calendar. There are about 60 stages with exhibiting the beautiful and luxurious decorative dolls, so the visitors can take a walk and enjoy viewing the exhibition. Moreover, the boutiques, workshops and special performances are also held.

每年舊曆在古町舉辦的女兒節慶祝活動。保留了舊日幡道道的宿場町(大原宿)街道上，約有60家古町街道保存地區的民家及店舖等展示了女兒節的人形娃娃。可以一邊悠遊散步於老街之中，一邊欣賞女兒節人形娃娃。老街上販售手工藝品、展示會、路邊攤等熱鬧非凡，另外還舉辦笛子演奏活動。

每年舊曆時都會在古街舉辦女兒節。在舊日幡道道的宿場町(大原宿)的街道並排陳列著保存有古街道地區的60余間民家和店舖，在散步的同時還可以在各家展示的玩偶品中樂趣無窮。同時各種展示會，小舞台形式和其他熱鬧的形式，奏笛等也會在此舉行。

Place of the event 活動地點 / 舉辦場所
 Historic town, Furumachi, Mimasaka-shi, Okayama
 日本岡山縣美作市古町 古町街道保存地區
 岡山縣美作市古町 古町街道陳列保存地區
 Contact 連絡單位 / 联系
 Mimasaka City Hall Oohara Branch
 美作市公所大原總支所 / 美作市役所大原綜合支所



THE FRUIT KINGDOM OKAYAMA'S STRAWBERRY

水果王國岡山的草莓 / 水果王國 岡山的草莓



Place for strawberry-picking experience: Mimasaka farm
 採草莓觀光景點美作農園 / 可摘草莓的觀光景點美作農園

Strawberry picking price: All-you-can-eat, 40 minutes
 Adult (over Junior high school student/ over 12 years): 1700 JPY
 Child (Elementary school student/ 6 - 12 years): 1400 JPY
 Child (Kindergarten/ 3-5 years): 900 JPY
 *No fee required for child under 3 years.

採草莓 (40分鐘吃到飽)
 大人1,700日幣(包含國中以上的大人)
 兒童1,400日幣(小學生)
 幼兒900日幣(還沒有上小學的兒童)
 未滿3歲免費
 採草莓 (40分鐘品嘗放題)
 大人1,700日幣(中學生以上)
 小孩1,400日幣(小學生)
 幼兒900日幣(學齡前)
 未滿3歲者免費



585-1 Oku, Mimasaka-shi
 Phone: +81-868-74-3887
 http://mimaen.co.jp/

Blessed with a richness of nature and a permanent temperate climates, Okayama is especially known as "The Fruit Kingdom". You can easily find delicious strawberries at the Roadside Station Saisaijaya, Furusato Aida center from winter to spring. Moreover, from December to June, you can also enjoy an all-you-can-eat strawberry picking withing a certain amount of time in many local farms. Let's try taste the sweet and juicy strawberries, grown in the vinyl greenhouses with farmers's love. You can also purchase strawberry jam and other strawberry products.

因為擁有得天獨厚的自然環境和終年溫暖的氣候形態，而被稱為水果王國的日本岡山縣。從冬天到春天，美作市內的道之站彩茶屋、故鄉OIDA館等的公路休息站及物產館，持續陳列販售一盒一盒的草莓。12月~6月為止也可以享受採草莓的樂趣。利用清新的空氣和優質水源，並且注入農家滿滿的愛，所培育出來香甜多汁的草莓！同時不要錯過各家農園的草莓果醬和各式的草莓甜點。

岡山縣具有因豐富的大自然和年間溫暖適宜的氣候而著名的水果王國之稱。從冬季到春季美作市的「道的車站彩茶屋」、「故鄉同館」等的店舖和土特產店都出售有盒裝草莓。12月~6月都可以體驗採草莓。由新鮮的空氣，美味的水和滿滿的愛培育出的多汁鮮美的草莓！各農園更有必不可少草莓果醬和草莓甜點。

Farm Cafe in Yunogo by Mimasaka Farm MAP P2 23

農園咖啡湯鄉 / 農園咖啡湯鄉

Let's try the sweets made with the fresh-cut fruits from Mimasaka Farm.
 請務必吃吃看採用美作農園現採的當季新鮮水果，製作的美味甜點。

請在美作農園品嘗用新鮮當季的水果製作而成美味甜點。
 311-6 Yunogo, Mimasaka-shi Phone: +81-868-73-3380





MAP P2 26
(Nishiwakura/西栗倉村/西栗倉村)
Wakasugi forest
若杉天然林/若杉天然林



MAP P2 27
(Kumenan/久米南町/久米南町)
Kitasho rice terrace
北庄棚田/北庄棚田



MAP P2 33
(Shoo/勝央町/勝央町)
Okayama farm market, North village
岡山農家直販市場・北村莊
岡山農家市場・北方村莊



(Tsuayama/津山市/津山市) MAP P2 34
Tsuayama Railroad Educational Museum
津山學習鐵道館/津山教育鐵道館



MAP P2 35
(Mimasaka/美作市/美作市)
Kotobiki falls
琴彈瀑布/琴彈的流

Delights of the 4 seasons in the relaxing Mimasaka-no-Kuni

悠閒地、放鬆地、欣賞美作國的四季／可以四季悠然，休閒游玩的美作國。

Away from the hustle and bustle of Okayama, Mimasaka offers a verdure cocoon.
在美作國的大自然之中，有充實的遊樂景點。遠離喧囂、盡情放鬆吧！
美作國有著充實地可以享受大自然魅力的景點。遠離街道的喧嘩，尽享娴靜的生活！



MAP P2 28
(Shinjo/新庄村/新庄村)
Forest bathing
森林療法/治愈森林



MAP P2 30
(Misaki/美咲町/美咲町)
Misaki egg on rice
美咲雞蛋拌飯
美咲生雞蛋蓋飯



MAP P2 31
(Nagi/奈義町/奈義町)
Nagi Museum of Contemporary Art
奈義町現代美術館/奈義町現代美術館



MAP P2 29
(Maniwa/真庭市/真庭市)
Hiruzen National Park
國立公園 蒜山/國立公園 蒜山



MAP P2 32
(Kagamiino/鏡野町/鏡野町)
Iwai falls
岩井瀑布/岩井滝



MAP P2 36
Yunogo Onsen
湯郷溫泉/湯郷溫泉



MAP P2 37
Okutsu Onsen
奥津溫泉/奥津溫泉



MAP P2 38
Yubara Onsen
湯原溫泉/湯原溫泉

Mimasaka-no-kuni Tourism Federation
美作國觀光連盟 / 美作國觀光連盟



LET'S VISIT!! MIMASAKA-NO-KUNI

- NORTH OF OKAYAMA PREFECTURE -
USING SEP (ETC CARD)

APR.2018
→ MAR.2019

Mimasaka-no-Kuni
SPECIAL
TENUGUI

A JAPANESE HAND TOWEL FOR A PRESENT

Conditions : One for each adult paid guest using the San'in-Setouchi-Shikoku Expressway Pass(SEP,an ETC card)and staying at designated accommodations.

How to get it : Show your SEP to the staff of the accommodations.

Note : The present is given at designated accommodations only.

W-NEXCO SEP Search

Yunogo hot spring is well known for its indication which makes skin nice and smooth. Therefore, it is very popular hot spring area with women.

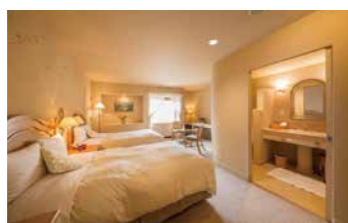
湯鄉溫泉以美肌效果而廣為人知，深受女性朋友喜愛的知名溫泉地。 / 汤乡温泉是广受女性喜欢并认知的富有美肌功效的温泉之地。



Drifting smell of Aroma, Interior reminds of California America.

散發精油的香氣，加州風情的室內裝潢 / 室內是充滿芳香的加利福尼亞風格

You can feel "Seasons" for each dish which made with fastidious food ingredients, and organic vegetables. Please enjoy "Harmonization of Japanese traditions with French style dish." ! Open feeling hot spring Spa with jacuzzi makes you refresh under the blue sky at the day time, and romantic mood with lights under the night sky.



每一盤都可以感受得到「季節」的料理，最引以為傲的是採用了嚴選食材和有機蔬菜。在溫泉飯店中品嚐難得一見、正統的法國料理！溫泉SPA設置了充滿開放感的按摩浴缸。在藍天之下神清氣爽，在夜空之下的燈飾增添幾許浪漫情懷。
以一盘料理即有季节性严选食材并有着机蔬菜而作为招牌。请品尝温泉酒店里少有的法式料理！温泉SPA是开放感的喷流式。可以享受蓝天清爽的，灯光映照中美丽夜空下的美景。

Yunogo Onsen Poppy Springs Resort & Spa [MAP P2 89](#)
湯鄉溫泉罌粟花春天SPA渡假飯店 [contact here for booking](#)
538-1 Yunogo, Mimasaka-shi, Okayama Phone: +81-868-72-7575

Seasonal tastes and accomodation with high hospitality.

季節美食和竭誠款待的住宿 有着应季的美味并以诚相待的酒店住宿

The plan to enjoy eating Okayama's original brand beef called "Nagi beef" is also popular. There is not only big public bath but also outdoor bath and foot bath in the courtyard.



品嚐知名的岡山牛肉「奈義牛」也是人氣行程哦！溫泉設有大大浴場及露天溫泉、中庭也設有足湯。
品嚐岡山品牌牛「奈義牛」的活動也很有人氣！大浴場或露天洗浴都有溫泉，在中庭處還有足浴。



Yunogo Grand Hotel [MAP P2 40](#)
美作湯鄉溫泉 湯鄉大飯店 [contact here for booking](#)
538-2 Yunogo, Mimasaka-shi, Okayama Phone: +81-868-72-0395

Convenient Free shuttle bus from Okayama station is big hit. 從岡車站發車的免費直達巴士最受歡迎！從岡車站發出的免費直達巴士很受欢迎！



KIFU NO SATO

"the home of seasonal melody."

Kifu no Sato is an authentic Japanese inn dating back four generations where you can experience the best each season has to offer and all five senses are engaged and enchanted.



From Okayama Airport, taxi (60 mins., approx. 12,000 yen) to Kifu no Sato
There is also a "shared taxi" service available (3,000 yen).
Please book by 5 pm of the day before your arrival.



Contact & Reaservation

PHONE: +81-(0)868-72-1523

180 Yunogo, Mimasaka City, Okayama



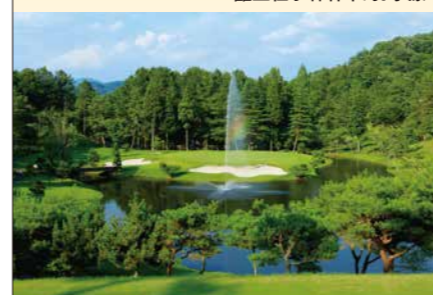
English
kifunosato-ryokan.com



French
fr.kifunosato.com
[MAP P2 41](#)

The Spa & Golf Resort Hotel Sakushu Musashi, hidden in a small forest

矗立在小森林中的「水療 & 高爾夫度假地 作州武藏酒店」 矗立在小森林中的「水疗 & 高尔夫度假地 作州武藏酒店」



Master swordsman Musashi Miyamoto's spirit reflects on the course. It is a unique and very strategic course, so you can enjoy the real pleasure of playing golf.
以劍聖武藏求道精神規劃的高爾夫球場，有個性並極富戰略性的球道設計，更能滿足打小白球的樂趣。
以劍聖武藏求道精神規劃的高爾夫球場，個性并极富战略性的球道设计，更能满足打小白球的乐趣。



Next to golf course. It is a forest resort with sunshine filtering through the leaves. Enjoy natural hot springs and Japanese-style banquet using season's ingredients.
紧邻高尔夫球场，林荫之中透出的阳光洒满度假圣地的每个角落，尽情享受天然温泉和使用天然食材的会席料理。
紧邻高尔夫球场，林荫之中透出的阳光洒满度假圣地的每个角落，尽情享受天然温泉和使用天然食材的会席料理。

SakushuMusashi Country Club [MAP P2 42](#)
作州武藏鄉村俱樂部 作州武藏鄉村俱樂部

SakushuMusashi Onsen Motoyu Hotel SakushuMusashi [MAP P2 43](#)
作州武藏溫泉元湯 作州武藏酒店 作州武藏溫泉元湯 作州武藏酒店

Let's go out. Let's rent a car. 租車一起出去玩吧 / 租车一起出去玩吧

Using rental car makes your activity range widen 更方便，更加廣闊的活動範圍 租车更方便，活动范围更加广阔

HEISEI RENT-A-CAR

- Make a reservation in advance on the multilingual website.
請先在多語言網頁上預約
請先在多语言网页上预约。
- A staff member holding a sign for car rental at the arrival counter will take you to the car rental office by private bus.
在入境大廳，有工作人員手拿牌子，然後會用公司巴士送您到租車的營業所
在入境大厅，会有工作人员手拿牌子，然后用巴士送您到租车的营业所。
- Complete the rental procedure at the counter. An international driver license is required.
請在櫃檯辦理租車手續，請必須攜帶國際駕照。
请在柜台办理租车手续，请必须携带国际驾照。
- Check the vehicle if any scratches and listen to instructions before you drive off.
確認車身有無刮痕並聽取說明後，就可以出發了！
确认车身有无刮痕并听取说明后，就可以出发了！

Search for

OTS RENT A CAR

E-mail: info@otsrentacar.ne.jp

Heisei Rent-a-Car is close to Okayama airport and Okayama station.
It's very convenient for travelers!

<https://www.otsinternational.jp/otsrentacar/en/chushikoku>

WASHU HIGHLAND HOTEL

鷺羽山吹上温泉 鷺羽高地飯店／鷺羽高地酒店



又到了賞花的季節了! 儘情享受滿園盛開的櫻花 / 又到了賞花的季節! 欣賞園內滿是盛開的櫻花
 The flower blossom's season is here! Enjoy the cherry blossom in our garden!
 全室海景客房 / 全室海景房
 All ocean view room

An only of its kind hot spring close to the Mt. Washuzan

鷺羽山周邊地區唯一的天然溫泉 / 鷺羽山周邊地區唯一的天然溫泉

The hotel offers unique sakura' colours during the season. Along with your relaxing stay, appreciate the cherry blossoms! Take a glance at the fairy scenery of the Great Seto Bridge, the sakuras and the islands.

可以欣賞到滿園盛開著櫻花的飯店。何不嚐試悠閒地入住於飯店，同時享受賞花樂趣! 瀨戶大橋和櫻花及多島之美是 Instagram 的人氣觀光景點。

像迎接客人到来般的有着满园樱花的酒店。在住宿的同时又可以观赏到美丽的樱花哦! 把瀨戶大橋，櫻花和多島美為背景的照片上传到 Instagram 是时下很流行的。



Hot spring
溫泉 / 温泉

You can enjoy the great scenery of Seto Island sea and Great Seto Bridge while taking outdoor bath. 從露天溫泉看出去的絕佳景色，一邊觀賞瀨戶內海和瀨戶大橋一邊悠閒的享受泡溫泉的樂趣。 / 一邊在露天洗浴享受溫泉，一邊愉快的眺望瀨戶內海和瀨戶大橋的絕美景色。



會席料理

Japanese sake

美酒 / 酒

Best time of the year for Japanese sake. Have a good assortment of Sake from land of Kibi. 又到了品嚐美味日本酒的季節了。準備了種類豐富各式各樣吉備國的美酒。 / 到了盛產美味日本酒的季節! 聚集吉備國的美酒。

鬼面太鼓秀 (免費)

Guest rooms

客房 / 客房

Japanese modern rooms are arranged western style. Customer feels it like traditional Japanese style hotel "Ryokan." 和風摩登客房可以享受和風旅館風情的洋式客房。現代和風的客房可以享受以洋室的形式又參和風旅館的氛圍。



buffet & live kitchen Palace of the Dragon King

吃到飽自助餐「龍宮使者」 / 自助餐 & 開放廚房式「龍宮使者」

Relish with the spring dishes' corner. You can also shop the freshly bottled Japanese sake. Appreciate all the seasonal products!

同時也有使用春天食材的餐廳，到了春天備中的日本酒酒莊推出一系列生原酒的水果酒組合，請品嚐只有這個季節才有的美食佳餚。

更有使用春季食材的區域，有出售春季原產高品質的備中日本酒釀裝套裝，并可同時品嚐到春季的美食與美酒。



live kitchen



HOTEL

Hotels in Okayama, in good locations or with hot springs, they promise to satisfy all travelers.

Details of the main accommodation facilities
主要的住宿設施明細



FreeWi-Fi service available

地點好、附設溫泉等，讓熱中旅遊的客人得到滿足，是岡山的飯店對旅客的承諾。 / 地点好和带温泉等条件，可以向习惯旅游的您承诺的岡山酒店。

HOTEL GRANVIA OKAYAMA HOTEL GRANVIA岡山 / HOTEL GRANVIA岡山

Directly connected with the second floor of JR Okayama station, it's the best place for business and for sightseeing. The rooms varies from single room to family room for 3~4 people. There are 8 different styles restaurants.

直接連接JR岡山站2樓，最適合作為商務及觀光的好據點。住宿從單人到3人、4人家及團體用的家族套房一應俱全。有8家餐廳可供選擇。

从冈山车站2楼可直通的商业·观光好位置。住宿从单人房至面向3位·4位的家庭房等都具备。其餐厅更拥有8个不同样式的店铺。



- All guest rooms are equipped with free Wi-Fi
- 全部客房 免費使用Wi-Fi
- 全客房 備用免費Wi-Fi

1-5 Ekimoto-machi, Kita-ku, Okayama-shi MAP P20 45
 Phone:+81-86-234-7000
 Access: Directly connected to JR Okayama Station



The most accessible hotel from Okayama station: The Hotel Granvia Okayama Japanese cuisine Kibizen

直通岡山車站最佳位置的岡山格蘭比亞大酒店 日本料理 吉備膳
 直通岡山車站最佳位置的岡山格蘭比亞大酒店 日本料理 吉備膳

Enjoy the Japanese cuisine made with seasonal Okayama's specialties, carefully selected by our chef.

可以品嚐到岡山有名料理的日本料理店，請享用擅長用季節性食材調理的廚師長的美味料理。
 可以品嚐到岡山有名料理的日本料理店，請享用擅長用季節性食材調理的廚師長的美味料理。



Japanese Cuisine "Kibizen"

Okayama Koraku Hotel 後樂飯店 / 後樂酒店 Lonely Planet Japan



Extra beds are available for a maximum of 4 guests to stay in a twin room. Room charge is reasonable. Twin room can accommodate 2~4 guests.

雙人房可加床，一間最多可以入住4個人。經濟實惠的價格。雙人房可以入住2-4人。歡迎家庭旅遊住宿。

标准间内可加床，一间房最多可以入住4位客人。价格也很划算。标准间可住2~4位客人。欢迎家庭单位下榻。

↓ Premium corner room 豪華套房 / 高級拐角間



5-1 Heiwa-cho, Kita-ku, Okayama-shi Phone:+81-86-221-7111
 Access: About 5 minutes walk from the East exit of the Okayama station

MAP P20 46



Breakfast:
 早餐 980日元(含税)
 早餐 980日圓(含税)

Renowned breakfast buffet 最受歡迎的早餐吃到飽 / 很受歡迎的自助早餐

The 2 floors restaurant 'TSURUBE' offers a wide variety of meals for its well-known breakfast buffet. The homemade Tofu or croissant as well as the classic Japanese style prepare veggies will delight your taste buds.

We also suggest you to try our take-out coffee. The buffet is accessible for our staying customers only.

2F的餐廳「つるべ(tsurube)」從日式到洋式，種類豐富的早餐吃到飽最受歡迎。早餐時間從6:30開始。可以享用手工豆腐及剛出爐的牛角麵包、使用天然高湯烹調的日本小菜等餐點。還可以外帶咖啡。※只有住宿的客人可以享受此服務。

2樓的人氣餐廳「Tsurube」有着日式和洋式多種豐富的自助早餐。早餐開始時間6:30。有自制豆腐和月形烤麵包，更有天然純正的日式蔬菜汁供您品嘗。咖啡可外帶走。※只限於住宿的客人利用。

WASHU HIGHLAND HOTEL

鷺羽ハイランドホテル

303-17, Shimotsuifukiage, Kurashiki-shi, Okayama Phone:+81-86-479-9500

Check web site for more information. 詳情請查網站 / 詳情請查網站 http://www.hailand.co.jp/





岡山站附近的購物地點 / 岡山站附近的购物地点 Shopping near Okayama station



■ Duty free shops available. 可辦理退稅商店 / 可辦理退稅商店
■ HOTEL 飯店 / 酒店
● Gourmet spot 美食景點 / 美食景點
100 100 YEN SHOP 100円商店

- **BIC CAMERA**
 BIC相機店 / BIC相機店
 OPEN 10:00~21:00
 Cameras, PC, Audio equipments, general electronics.
 販售相機、電腦以及音響設備的大型電器商場 / 相機、電腦以及音響設備的大型電器商場
■ MAP P20 47
- **SUN STATION TERRACE OKAYAMA**
 SUN STATION岡山 / SUN STATION岡山
 OPEN 10:00~20:00
 Okayama Shopping mall inside the Okayama station.
 岡山車站內商場 / 岡山車站內商場
■ MAP P20 48
- **OKAYAMA IchiBanGai**
 岡山一番街 / 岡山一番街
 OPEN 10:00~20:00
 Okayama IchibanGai
 岡山站地下商場 / 岡山站地下商場
■ MAP P20 49
- **AEON MALL OKAYAMA**
 永旺購物商城岡山 / 永旺購物商城岡山
 OPEN 6F~7F Restaurant 11:00~23:00
 5F AEON CINEMA 9:00~24:30
 1F~5F Specialty stores at AEON MALL 10:00~21:00
 1F~4F AEON Okayama MALL 9:00~22:00
 ※Only for food section 7:00~22:00
 1F Takashimaya Food Maison 11:00~20:00
 B1F~B2F 7:00~23:00
 The biggest urban mall in Chugoku, Shikoku region. 中四國最大的都市型購物廣場 / 中四國最大的都市型購物廣場
■ MAP P20 40
- **MATSUMOTO KIYOSHI**
 松本清
 OPEN 7:30~23:00
 Drug store 藥店 / 藥妝店
■ MAP P20 51
- **TAKASHIMAYA**
 高島屋 / 高島屋
 1F~B1F~B2F 10:00~19:30
 2F~8F~Annex 10:00~19:00
 ※Friday-Saturday-Before public holiday 10:00-20:00 department store
 百貨公司 / 百貨商店
■ MAP P20 52
- **Don Quijote**
 唐吉訶德 / 唐吉訶德
 OPEN 10:00~2:00
 [Open until late at night]
 Discount shop
 折扣店 / 綜合商品折扣店
■ MAP P20 53
- **Harenokuni OKAYAMAKAN**
 晴天之國岡山館 / 晴天之國岡山館
 OPEN 10:00~19:00
 Okayama specialties
 岡山特產店 / 岡山特產店
■ MAP P20 54
- **TENMAYA 天滿屋 / 天滿屋**
 晴天之國岡山館 / 晴天之國岡山館
 OPEN 10:00~19:30
 department store / Omote cho's all duty free procedure counter
 百貨公司, 表町商店街免稅手續綜合櫃台 / 百貨公司, 表町商店街免稅手續綜合櫃台
■ MAP P20 55



欢迎光临岡山高島屋

岡山高島屋
 700-8520 岡山县冈山市北区本町6番40号
 TEL: (086) 232-1111
 《营业时间》地下1楼和2楼: 上午10点~晚上7点30分
 2楼~8楼及别馆: 上午10点~晚上7点
 ※部分店铺关门或开场时间有异时, 还有卖场。

- ### 高島屋的推荐商品
- 《食品》**
 Yoku Moku, HENRI CHARPENTIER, Konigs-Krone, 柿种厨房
 叶匠寿庵、源吉兆庵、铭果百选、味百选、明治屋
 - 《化妆品》**
 资生堂/Cle de Peau Beaute, SK-II, Kanebo, FANCL, Dr.Ci:Labo, Dior, CHANEL, Yves Saint Laurent, Estee Lauder, est, COSME DECORTE, shu uemura, Helena Rubinstein, M·A·C, Suquq, Ipsa, Givenchy
 - 《男装》**
 Ralph Lauren
 - 《女装》**
 Ralph Lauren, 23区, M's GRACY
 - 《儿童装》**
 mikihouse (各种), B&Bé
 - 《男士杂货》**
 Samsonite
 - 《女士杂货》**
 Anya Hindmarch, Furla, Cole Haan, Long Champ
 - 《特选/珠宝/钟表品牌》**
 LOUIS VUITTON, HERMES, COACH, Fendi, SEIKO, OMEGA



Tax Refund Counter

■ 8层 (10:00~19:00)
 星期五、星期六、节假日的前一天
 上午10点~晚上8点

TAKASHIMAYA SHOPPER'S CARD

HELLO KITTY

9.5折优惠券

● 请向各店免稅櫃台等出示护照后領取「TAKASHIMAYA SHOPPER'S CARD」, 凭此卡可享受9.5折优惠。
 ※詳情請洽各店台人員。
 「TAKASHIMAYA SHOPPER'S CARD」的使用注意事項:
 ● 購物總額滿3,000日元時可使用本卡。
 ● 支付方式有現金、信用卡和銀聯卡。
 ● 护照和本人經核實一致後發行本卡。
 ● 部分櫃台和商品不能使用本卡。
 ※詳情請洽各店台人員。

唐吉訶德岡山站前店 宣传报

唐吉訶德岡山站前店 宣傳報

ドン・キホーテ岡山駅前店お得意情報

8% OFF!

Tax-Free 8% OFF

+

4% OFF!

5% OFF!

6% OFF!

使用优惠券, 最大可享受14%的优惠折扣!

使用優惠券, 最多可享受14% OFF 優惠!

クーポン券を使えば、こんなにお得! 最大14% OFF



A spot that symbolises Okayama

代表岡山的標誌性風景 / 代表岡山的标志性风景

MANEKINEKO ART MUSEUM

- Business hours 10:00 to 17:00 (Gates are closing at 16:30)
- Closure day(s) Wednesday
- Entrance fees (Adult) 600 yen; (Junior high school and elementary school students) 300 yen
- Address 865-1 Kanayama-Ji, Kita-Ku, Okayama
- Contact Phone/Fax 086-228-3301

- 開館時間 10:00~17:00 (入館時間截止到16:30)
- 閉館日 週三
- 入館費 (大人) 600日圓 (中/小學生) 300日圓
- 地址 岡山市北區金山寺865-1
- 聯繫方式 電話/傳真 086-228-3301

- 開館時間 10:00~17:00 (入館時間截止到16:30)
- 閉館日 週三
- 入館費用 (大人) 600日圓 (中/小學生) 300日圓
- 地址 岡山市北區金山寺865-1
- 聯繫方式 電話/傳真 086-228-3301

MAP P2 60

唐吉訶德岡山站前店

365日 9~26時營業 全品免稅可換

お一人様 10点限り

UHA味覺糖 コロロ 各種

一人限購買10个

各 68

+Tax

お一人様 5点限り

Nestlé キットカット 各種

一人限購買5个

各 168

+Tax

お一人様 10点限り

ライオン ベアアケナクリームW 24g

一人限購買10个

各 698

+Tax

日本最大級の綜合折扣免稅商店!

從名廠商品到日用品, 種類齊全, 價格便宜! 全年無休, 營業至深夜! 多種語言對應, 全國通匯! 購物, 當然要來日本最有人氣的唐吉訶德!

唐吉訶德 岡山站前店

Don Quijote Okayama ekimae

동기호테 오카야마에키마에점

TEL: 086-235-1811

add 岡山县冈山市北区本町6-30

@ 9:00am - 2:00am, 全年无休

add Okayamashi Kitaku Honmachi 6-30

Daiichi Central Second Building

@ 9:00am - 2:00am, Open 365 days a year

add 오카야마현 오카야마시 키타구 기타구 홈마치 6-30

@ 9:00am - 2:00am, 연중무휴

明治 アミノコラーゲン(詰め替え用) 214g

一人限購買 5个

各 1,280

+Tax

Panasonic ラムダッシュエーバー ES-ST2P-K/R/W 各款

松下 往复式电动剃须刀 ES-ST2P-K/R/W 各款

松下剃须刀 干净不残留 2018年5月31日(星期四)截止

利用折扣卡, 比店内展示价格优惠

10% OFF

※利用一度で利用で金額が¥1000円以上(2018年5月1日(木)まで有効)

Panasonic ヘアードライヤー EH-N99 EH-NA-99各款

松下 速干纳米水离子吹风机 EH-NA-99-PN/RP/W各款

多种吹风机款式 纳米水离子 2018年5月31日(星期四)截止

利用折扣卡, 比店内展示价格优惠

¥1,000 OFF

※利用一度で利用で金額が¥1000円以上(2018年5月1日(木)まで有効)

YOKOSO 2,000 日圓 OFF

YOKOSO 500 日圓 OFF

YOKOSO 200 日圓 OFF

7130 9000 0476 4477

免税 Tax Free Japan Tax-free Shop
 标示价格均为不含税价格 ※由于印刷等原因, 实物和照片可能会有所不同。 ※出售的数量有限, 售完活动结束。 價格是含稅價格。 ※數に限りがございますので、なくなり次第終了となります。 ※印刷上、写真の色合いが实物と異なる場合があります。

20

21



倉敷站附近的購物地點/倉敷站附近的購物地點

Shopping near Kurashiki station

From around Kurashiki station to Kurashiki Bikan Historical Area, you can enjoy shopping a department store, an outlet mall, a large shopping mall, and a design market.

倉敷站周邊到美觀地區有百貨公司、OUTLET購物中心、大型購物中心、綜合商店街等逛街購物商團。倉敷站周邊到美觀地區有百貨公司、奧特萊斯購物中心、大型購物中心、綜合商店街等逛街購物商團。



Michelin [The Green Guide Japan]掲載 Lonely Planet [Japan]掲載

MITSUI OUTLET PARK KURASHIKI

三井outlet購物廣場倉敷
倉敷三井outlet購物廣場
OPEN 10:00-20:00
Authentic outlet mall in Kurashiki city
倉敷市內的outlet購物中心
倉敷市內的奧特萊斯購物中心
MAP P22 67

Ario Kurashiki

Ario倉敷/Ario倉敷
OPEN 9:00-21:00
A large shopping mall, next to the north exit of the Kurashiki station.
倉敷站北口連接的大型購物中心
連接倉敷站北口的大型購物中心
MAP P22 68

TENMAYA KURASHIKI

天滿屋 倉敷店/天滿屋 倉敷店
OPEN 10:00-19:30
Department store right in front of the Kurashiki station.
倉敷站前的百貨公司/倉敷站前的百貨公司
MAP P22 69

HAYASHI GENJURO SHOUTEN

林源十郎商店/林源十郎商店
Design market of eight tenants of items for food, clothing, and housing.
擁有8個相關衣食住專櫃進駐的創意設計型商店
進駐了8個相關衣食住專櫃進駐的專櫃的創意設計型商店
MAP P22 69

Kurashiki MOMOKO

倉敷桃子/倉敷桃子
OPEN 10:00-17:00
Sun-public holiday 9:30-17:00
The shop is full of selected fruits from season to season.
店內洋溢著代表四季風情的各種水果
店內洋溢著代表四季風情的各種水果
MAP P22 69

Kurashiki Hanpu

倉敷帆布/倉敷帆布
OPEN 10:00-17:00
Directly managed shop of fabric company. First-rate canvas tote bags have been displayed.
織物公司直營的商店,陳列了一級帆布製作的托特包
紡織公司直營店,陳列了一級帆布製作的托特包等
MAP P22 69

NYOCHIKUDO

表具工房如竹堂
表具工房如竹堂
OPEN 10:00-17:00/Wed 11:00-17:00
Masking tapes, letter pads, folding fans etc., the store is full of cute items.
是一間充滿MT和紙膠帶、便籤、扇子等可愛商品的商店
是一間美紋紙膠帶、便籤、扇子等可愛商品充足的商店
MAP P22 69



Search for

OTS Hotel

Okinawa Tourist Service

Register now

Please create an account on the homepage



Welcome to Ario Kurashiki

12-2 Kotobuki-cho, Kurashiki, Okayama Prefecture
Ario Mall: TEL 086-434-1111



Large choices of restaurants!!
Enjoy your meal at "Ario Kurashiki"!!
選擇多樣化的美食街!!請到「Ario 倉敷」享用美食!!
选择多样化的美食街!!请到「Ario 仓敷」享用美食!!

Japan. Tax-free Shop Introduction to Tax-Free Shops
免税店介绍 免税店介绍



* ¥200-coupon can not be used at these shops.
※這裡的商店不能使用200日元的折價卷。/※這些店舖內不能使用200日元優惠券。
※Posted contents are subject to change without prior notice
※揭示的內容如有更改不提前告知,敬請諒解。/※揭示的內容如有更改不提前告知,敬請諒解。



Show this booklet to exchange for
¥200 worth of gourmet coupon.
200日元美食街折價卷一張

●Valid till Sat. June.30, 2018
使用期限:2018年6月30日
●Coupon exchange at Ario Information counter of Ario Kurashiki
兌換地點:Ario 倉敷 服務台

※You can use at specialty stores (Restaurants and food vendors) in Ario Kurashiki. Details are on the back of the coupon.
※美食街折價卷限用於Ario 倉敷專門店(餐飲、食品販賣店)。詳情請參照美食街折價卷背面說明。



About 120 shops, the largest outlet mall in Chugoku and Shikoku area 中四國最大級的OUTLET 約有120家專櫃/中四國最大級のアウトレット約120店舗

MITSUI OUTLET PARK KURASHIKI

The biggest outlet mall in Chugoku and Shikoku area about within 3 minutes walk from the North exit of Kurashiki station!
There is also the Kurashiki Bikan Historical Area which remains Japanese historical townscape near the outlet park. Enjoy your shopping and sightseeing there.
JR倉敷車站北口步行3分鐘中四國最大
JR倉敷車站北口步行3分鐘中四國最大
的大型購物廣場附近有歷史特徵的街道(倉敷美觀地區)。請享受購物和觀光的雙重樂趣。
大型購物廣場 附近有歷史特征的街道(倉敷美觀地區)。請享受購物和觀光的雙重樂趣。



There are many shops you can use union pay cards and duty free shops.
Free Wi-Fi available. Visit the Mitsui Outlet Park Kurashiki for shopping!

多數免稅店可用銀聯卡!免費Wi-Fi!
購物請踏入 三井outlet購物廣場倉敷!
多數免稅店可用銀聯卡!免費Wi-Fi!
購物請踏入 倉敷三井Outlet購物廣場!



MITSUI OUTLET PARK KURASHIKI

三井outlet購物廣場倉敷/倉敷三井outlet購物廣場
12-3 kotobuki-cho, Kurashiki-shi, Okayama
TEL.086-423-6500 (Reception time: 10:00~18:00) OPEN 10:00~20:00
*Last orders vary at each restaurants. Information may change without notification.



Give away gift

贈送小禮品/贈送小禮品
Bring this brochure to Information Desk on the first floor of Mitsui Outlet Park Kurashiki and you will get a free gift. *One gift per person only
Gift exchange The period of validity: Thu. March.1, 2018~Sat. June.30, 2018
Gift exchange place: Information Desk on the 1st floor, Mitsui Outlet Park Kurashiki



Asahi River Sakura Road (Okayama)

旭川櫻花道的櫻花(岡山)/旭川櫻花之路的櫻花(岡山)

Time to see: End of March to beginning of April

賞花期/觀賞時節:3月下旬~4月上旬

The nation-wide known sightseeing for cherry-blossom spot displaying the Okayama Castle in the background is located on the east part of Okayama Korakuen Garden.

連著後樂園東岸的染井吉野櫻花,以岡山城為背景,在全日本也是屈指可數,廣為人知的賞花名地。

后樂園內和東院相接處名為染井吉野的櫻花,使岡山城作為全國少數有名的賞花之處被大家熟知。



Gaisen Cherry Trees (Shinjo)

凱旋櫻(新莊村)/凱旋櫻花(新莊村)

Time to see: Mid April to end of April

賞花期/觀賞時節:4月中旬~4月下旬

The spot is renowned for the fact that it is the place where you can appreciate the last cherry blossoms of the season in Okayama.

在岡山最後的花期,可以看得到的凱旋櫻因而廣為人知。

在岡山凱旋櫻花作為可以最晚看到的櫻花而聞名。



Kakuzan Park's Sakura (Tsuyama)

鶴山公園的櫻花(津山)

鶴山公園的櫻花(津山)

Time to see: Beginning of April to mid-April

賞花期/觀賞時節:4月上旬~4月中旬

Selected in the top 100 Sakura spot in Japan, it is a very famous spot in West Japan.

榮登「櫻花名所100選」的公園,是西日本屈指可數的櫻花名所。

被選定為「櫻花名所100選」的公園,是西日本少有的賞花名地。

春浪漫!岡山的花卉巡禮 / 春浪漫! 岡山的花卉巡禮

Luxuriant Spring! Flower trip around Okayama

Enjoy the variety of flowers with the 'Flower trip'

何不出門欣賞各式各樣的花卉,走一趟「花卉巡禮之旅」/來加入賞花的樂趣之「花的巡遊之旅」怎麼樣?



Fuji Park (Wake)

藤花公園的藤花(和氣町)/紫藤公園的藤(和氣町)

Time to see: End of April to the beginning of May

賞花期/觀賞時節:4月下旬~5月上旬

The garden is famous for its 500 meters long wisteria trellis and its more than 100 kinds of wisteria, a unique abundance in Japan.

長500公尺的藤架盛開著100種以上的藤花。種類之多已成為日本第一而引以為傲。長為500公尺的藤架上約有100種相競綻放的紫藤花。其豐富種類被譽為日本第一。



Sakura in the Kurashiki Bikan Historical Area (Kurashiki)

倉敷美觀地區的櫻花(倉敷)/倉敷美觀地區的櫻花(倉敷)

Time to see: End of March to beginning of April

賞花期/觀賞時節:3月下旬~4月上旬

Don't miss the Kurashiki Bikan Historical Area's spring when the cherry are fully bloomed!

如果造訪美觀地區的話,最推薦春天櫻花盛開的季節。

如果來訪美觀地區,最推薦在春天里開滿櫻花的季節。



Kibitsu Jinja's hydrangea

吉備津神社的繡球花(岡山)

吉備津神社的紫陽花(岡山)

Time to see: End of June

賞花期/觀賞時節:6月下旬

Every year in June, more than 1500 hydrangeas bloom and offer a magnificent and ephemeral sight.

每年一到了6月下旬,神社境內盛開著約有1500株美麗的繡球花。

每年一到6月下旬就會有約1500株紫陽花在境內競相開放。



Kokushou Temple's Camellias (Yakage)

國勝寺的山茶花(矢掛)

國勝寺的山茶花(矢掛)

Time to see: Beginning of April to mid-April

賞花期/觀賞時節:4月上旬~中旬

One step away from the midtown, spend a unique cherry blossom 'hanami' time.

稍為離開市中心,就可以欣賞到不一樣的櫻花。

臨近中心地區,感受別具情趣的賞花。



利用租車服務從岡山機場出發!

Let's start from Okayama Airport in a rental car! Enjoy the glamour of Okayama to the fullest.

TOYOTA Rent-A-Car OKAYAMA



Please apply at the car rental's counter on the 1st floor of Okayama airport. If you'd like to choose a specific model, please book in advance.
可在岡山機場1樓的租車櫃檯申請。如需要指定車型的租車櫃檯申請,請在岡山機場1樓的租車櫃檯辦理。如需要指定車型必須提前預訂。



International drivers license and passport is required.
需要國際駕照和護照。
需要國際駕照和護照。

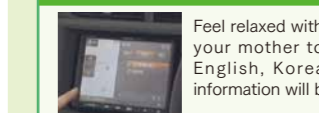


Before departing with the vehicle, please check if there are any dents on the car with the staff.
出發之前請跟店員確認好車輛是否有刮痕。
出發之前請跟店員一起確認好車輛是否有刮痕,凸凹等。



please check with the staff if there are any dents on the car with the staff.
還車時請把車的油箱加滿,店員將確認車輛是否有刮痕。
還車時請把車的油箱加滿,店員將確認車輛是否有刮痕。

Use an English-speaking navigation system
加入用英文發音的導航系統! / 增加了英語會話導航!
Korean and Chinese navigation systems are also available
導入用韓語·中文(北京話)發音的導航系統!
加入了韓國語·中國語(北京話)會話的導航!

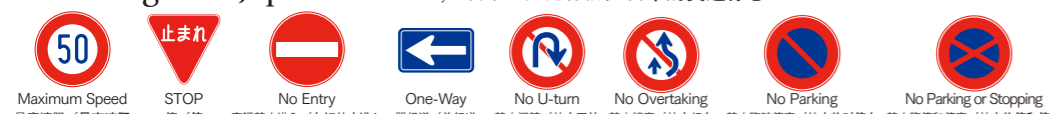


Feel relaxed with a navigation system speaking your mother tongue! May it be Japanese, English, Korean or Chinese. * The map information will be displayed in Japanese

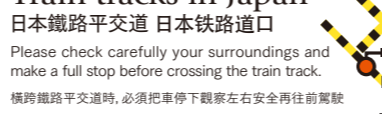
Optional fees
選配費用
可選擇的費用
FREE!!
免費/免費

導航系統有日語和英語、韓語和北京話,就算是沒有去過的地方利用母語導航系統,也可以安心前往。*地圖、設定畫面以日文顯示。
加入了日本語和英語、韓國語和中國語發音的道路導航,使用其語言的各國旅客們也可安心的使用。
*地圖和設定的畫面為日語標記。
※Limited availability! Reserve in advance!
※台數不多,請提早預約。※台數有限,請儘快預約。

Traffic signs in Japan *selected ones only 日本的交通標誌/日本的交通标志 ※一部分



Train tracks in Japan 日本鐵路平交道 日本鐵道道口



Please check carefully your surroundings and make a full stop before crossing the train track.
橫跨鐵路平交道時,必須把車停下觀察左右安全再往前駕駛
通過鐵路道口時,必須把車停下(3秒)確認左右安全後再往前駕駛



TOYOTA Rent a Car

Yes Toyota car rental dedicated counter in the Okayama Airport

There is free shuttle from the airport terminal building to the store.

是豐田汽車租賃在岡山機場專用櫃檯 有從機場候機樓到店免費班車
是丰田汽车租赁在岡山机场专用柜台 有从机场候机楼到店面的免费班车



1DAY 23,760JPY~

Easy! Reservations here

很簡單! 在這裡預訂/很简单! 在这里预订

https://www.r-toyota-oka.co.jp/taiwan/





Golf tour to Okayama

前往岡山的高爾夫球場 / 前往岡山高爾夫之旅



Want to play golf on one's journey! To answer such a request, we will introduce 3 golf courses which has great experiences to accept golfers from overseas. You must enjoy wonderful courses with so many attractions of Okayama. 為了滿足在旅行中打高爾夫球的需求,在此介紹三家擁有接待國外客人實績的高爾夫球場,充分享受洋溢著岡山魅力的美麗行程。高爾夫之旅! 對應大家的要求,介紹3家接待過外國旅客經驗豐富並有良好業績的高爾夫場地,請享受愉快的岡山魅力行程之旅。

KINOJO GOLF CLUB

鬼之城高爾夫球俱樂部 / 鬼之城 高爾夫俱樂部

The golf courses designed by the famous designer R.T.Jones Jr., is not only well balanced and stable, but also accurate.

由知名球場設計師Robert Trent Jones Jr. (小羅勃·崔特·瓊斯) 慎密設計的高爾夫球場,優越的平衡性、保有安定感並且融入周邊景觀的各種球場。

由有名設計家Robert Trent Jones Jr. 慎密設計的高爾夫球場。在這裡打球可以享受完全融入周圍風景的感覺,並可體驗擁有安定感的各個球洞和優良平衡感的球路。

✉ ogi@kinojo.jp MAP P2 64



KOORAKU GOLF CLUB

後樂高爾夫球俱樂部 / 後樂高爾夫俱樂部

Strategic course with national landform should make you excited. In addition, natural hot spring bath will be great for relaxing your body after playing golf.

活用自然地形的優美球道,深具戰略性的球場,打球後可以悠閒享受天然溫泉。

活用自然的地形而設計的优秀球路,具有深奧戰略性的球路。洗浴是天然的溫泉,可在高爾夫之後尽情放鬆享受。

✉ info@kooraku.co.jp MAP P2 65



TOJIGAOKA MARINEHILLS GOLF CLUB

東兒之丘海洋山莊高爾夫球俱樂部 / 東兒之丘馬林山脈高爾夫俱樂部

Courses are designed wide and flat, with wonderful panorama view of Seto inland sea. Unique and it contains rich individuality.

2000 and 2004 ~ 2008 year, Munsingwear Open KSB opening course 2010~Sanyo Newspaper Step up tour opening course.

瞭望瀨戶內海一望無際,風光明媚的大自然全景,大規模寬廣平坦的場地設計,兼具個性及戰略性的知性球場。

2000年・2004年~2008年舉辦企鵝服飾開幕賽KSB活動 2010年~舉辦山陽新聞進級賽活動

這裡可以展望風光明媚的瀨戶內海,並能夠體驗以廣闊大自然而衍生出來的有個性的寬廣性豐富戰略性的球路。

2000年・2004年~2008年munsingwear舉辦的開業KSB賽事 2010年~山陽新聞舉辦的進步之旅賽事

✉ okazaki@tojigaoka.jp MAP P2 66



Okayama's sky entrance 岡山的空中入口 / 岡山的空中入口

Okayama Airport 30th Anniversary

岡山機場成立 30 週年 / 岡山机场成立 30 周年

The very convenient Okayama airport celebrate its 30th anniversary with more users. The proximity of the bullet train station and its free parking lots made it popular among foreigner travelers. It also offers a gate to Shikoku and the Sanyo area.

作為進入日本各地的便利入口,岡山機場3月開始迎來了它成立的30週年。其免費的停車場,臨近新幹線的特徵和便於前往四國和山陽地區的地理條件,吸引了很多海外越來越多的旅客。

作為進入日本各地的便利入口,岡山机场3月开始迎来了它成立的30周年。其免费的停车场,临近新干线的特征和便于前往四国和山阴地区的地理条件,吸引力很多海外越来越多的旅客。

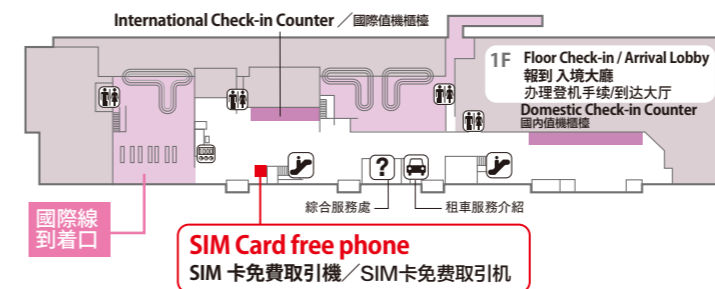
Japanese SIM Card

可以在日本使用的SIM卡 / 可以在日本使用的SIM卡

SIM Free phones are available in the arrival lobby for customers from China, Taiwan and Hong Kong. If you apply in advance, you can receive and use the device as soon as you arrive. How convenient! You can register at designated hotels and ryokans. The service is evolving every day.

在到達口處,設置有專為來自中國,台灣和香港的客人們準備的SIM卡免費取引機。如果提前登錄好相關情報,就可以在到達日本後利用端末設施立即利用,非常便利!結算所登錄的酒店和旅館等的服務充實著您每日的旅行。

在到达口处,设置有专为来自中国,台湾和香港的客人准备的SIM卡免费取引机。如果提前登录好相关情报,就可以在到达日本后利用端末设施立即利用,非常便利! 结算所登录的酒店和旅馆等的服务充实着您每日的旅行。



Welcoming service available! Okayama Smiling Team / 岡山行之笑顔招待隊

我們在此迎接大家! 我們在此迎接大家! 岡山行之笑顔招待隊 岡山行之笑顔招待隊

While our team hand out brochures regarding Okayama's touristic spots, the Okayama Welcoming Team/Okayama Smiling Team/Okayama Smile Team can help you finding your bus or requesting a rental car. Momocchi and other characters will welcome you!

岡山機場小組「岡山行之笑顔招待隊」為乘坐國際線來岡山的旅客們發放以岡山觀光為主的小冊子,並可幫助旅客指引乘坐巴士和租車的事宜。有時還會有「某某某」等的卡通人偶來一起迎接各位旅客們的到來哦

岡山机场小组「岡山行之笑顔招待隊」為乘坐国际线來岡山的旅客們發放以岡山觀光為主的小冊子,並可幫助旅客指引乘坐巴士和租車的事宜。有時還會有「某某某」等的卡通人偶來一起迎接各位旅客們的到來哦。

Customer voice 出口處的突襲! 採訪 / 出口处的突击! 采访

Thanks to the daily flights from Taiwan, many tourists come every day. Right after immigration procedures, we could interview some of them.

每天都有大量從台灣乘坐定期航班來訪的旅客朋友,得到入國審查後各位的大力配合!

每天都有大量從台灣乘坐定期航班來訪的旅客朋友,得到如果審查後各位的大力配合!

A family of five persons which come to Japan every year. 每年都來訪日本的5人的家族 / 每年都來訪日本的5人的家族



When our son got his first birthday, we decided to come in Okayama for the first time. Our children really like Japanese attraction parks, aquariums and zoos. This time, we would like to go to Miyajima and Kurashiki.

從長男一歲起就每年來日旅遊的最初地是岡山。小孩子們非常喜歡日本的遊樂園,水族館和動物園,預計租車巡遊宮島,出雲和倉敷地區。

從長男一歲起就每年來日旅遊的最初地是岡山。小孩子們非常喜歡日本的遊樂園,水族館和動物園,預計租車巡遊宮島,出雲和倉敷地區。

Freshly retired teacher and 剛剛教師退休的丈夫 / 和剛剛教師退休的丈夫

It is my ninth time in Japan, and the last time, I came in Okayama with my son. I am planning to go to Hiroshima and Yamaguchi and Matsue during my nine days' stay. I hope I will see snow!

我來日本已是第9次了,自從上次和兒子同遊之後這是第2次來岡山。本次預計在廣島,山口,松江等地的9日遊。很期待看到雪景。

我來日本已是第9次了,自從上次和兒子同遊之後這是第2次來岡山。本次預計是廣島,山口,松江等地的9日遊。很期待看到雪景。

A mother and her two daughters 帶著2位女兒的年輕夫婦 / 帶著2位女兒的年輕夫婦

We have come six or seven times in Japan to visit Hokkaido and other places with my husband but it is the first time for our children. It is also my first time in Okayama. I am really excited to taste ramen and sushi. We will have 11 days to visit Korakuen, Sanyo area, Hiroshima, Kobe.

我們來日本北海道等地已有6,7次了,但這次的岡山是孩子們的首次來日之旅。每次都很喜歡吃拉麵或壽司,計劃用11天遊玩山陰,廣島和神戶。

我們來日本北海道等地已有6,7次了。但這次的岡山是孩子們的首次來日之旅。每次都很喜歡吃拉麵或壽司,計劃用11天遊玩山陰,廣島和神戶。

Okayama Airport Information

岡山機場服務台 / 岡山机场信息



For eat

Restaurant 餐廳 / 餐厅



Kyushu Chikuho Ramen YAMAGOYA
九州筑豊拉面山小屋
11:00~20:30 (L.O 20:10)



Chalon
CHALON 餐廳
6:15~20:00 (L.O 19:30)
會有所變動
Hours may vary.



Momotaro
(Udon noodle restaurant)
桃太郎烏龍麵店
8:00~19:25 (L.O 19:25)



St-Marc Café / SAINTMARC 咖啡廳
6:30~20:00

For Buy

Shop 商店



Okayama Tokusankan Momotaro
岡山特産館 桃太郎
6:30~19:30



Seikatsu Saika (Convenience store)
生活彩家便利商店
6:00~21:00



Tenmaya Airport Shop
天滿屋商店
6:30~19:30



ANA FESTA 土產店
6:30~last departure
6:30~最終航班出發前



Duty-free Shop (Outbound area)
免稅店 (出境區)
配合國際線出發航班時間
Business hours are set according to international departures

Car rentals

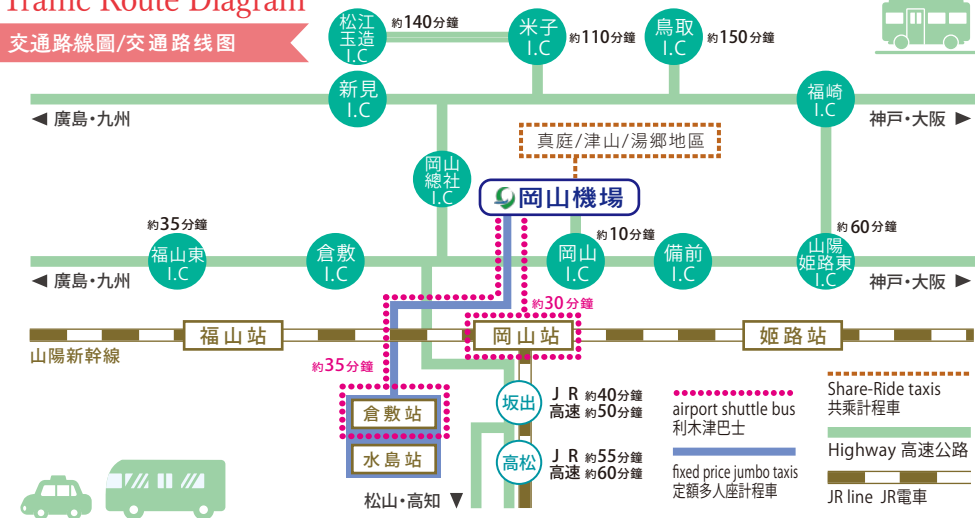
Rent A Car 租車

- TOYOTA Rent-A-Car Okayama** TEL.086-294-2100
International tel +81-86-294-2100
- NISSAN Rent a Car** TEL.086-294-1723
International tel +81-86-294-1723
- Times Car RENTAL** TEL.086-294-7520
International tel +81-86-294-7520
- NIPPON Rent-A-Car** TEL.086-294-3919
International tel +81-86-294-3919
- ORIX Rent-A-Car** TEL.086-294-5543
International tel +81-86-294-5543



Traffic Route Diagram

交通路線圖 / 交通路线图



歡迎光臨

Welcome

可享受 **95折優惠 5%off**
※部分商品除外 except for some products

有效期限 Validity period
2018年3月1日至2018年6月30日
March 1, 2018 to June 30, 2018

請出示此券

95折
(5% off)

Coupon

《使用方法》

- 1 購買滿1000日元即可使用本優惠券。
- 2 請在、結帳時將本優惠券與商品一起出示
- 3 僅限每人使用一次,結帳後櫃臺將回收本券。
- 4 此折扣優惠券限用於岡山機場國際線候機室的免稅店。
- 5 僅限於持有本刊的人



岡山機場國際線候機室的免稅商店
Duty-free shop at international flight boarding gate area
OKAYAMA AIRPORT TERMINAL CO.,LTD DUTY FREE SHOP

